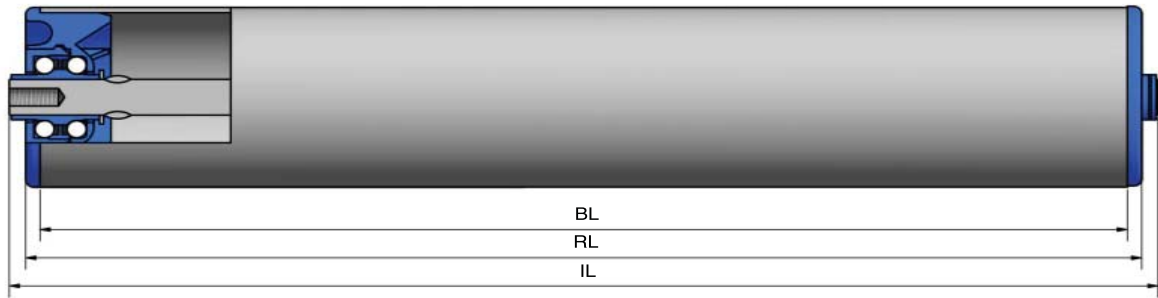


Type 110



		IL = RL +				CODE
	BUITENDRAAD	17	19	21	21	UD
	VERJONGING	8	8	8	8	VJ
	BINNENDRAAD	8	8	8	8	ID
	GLAD	7	7	7	7	GA
	SLEUTELWIJDTE	8	8	8	8	SW
	VEREND	7	7	7	7	VA
	AS Ø	8	10	11 zk	12	

OMSCHRIJVING

Dit is een rol met thermoplastisch kunststof **lagerelement**, waarin 2 kogelrijen met stalen kogels, ieder in een kogelhouder.

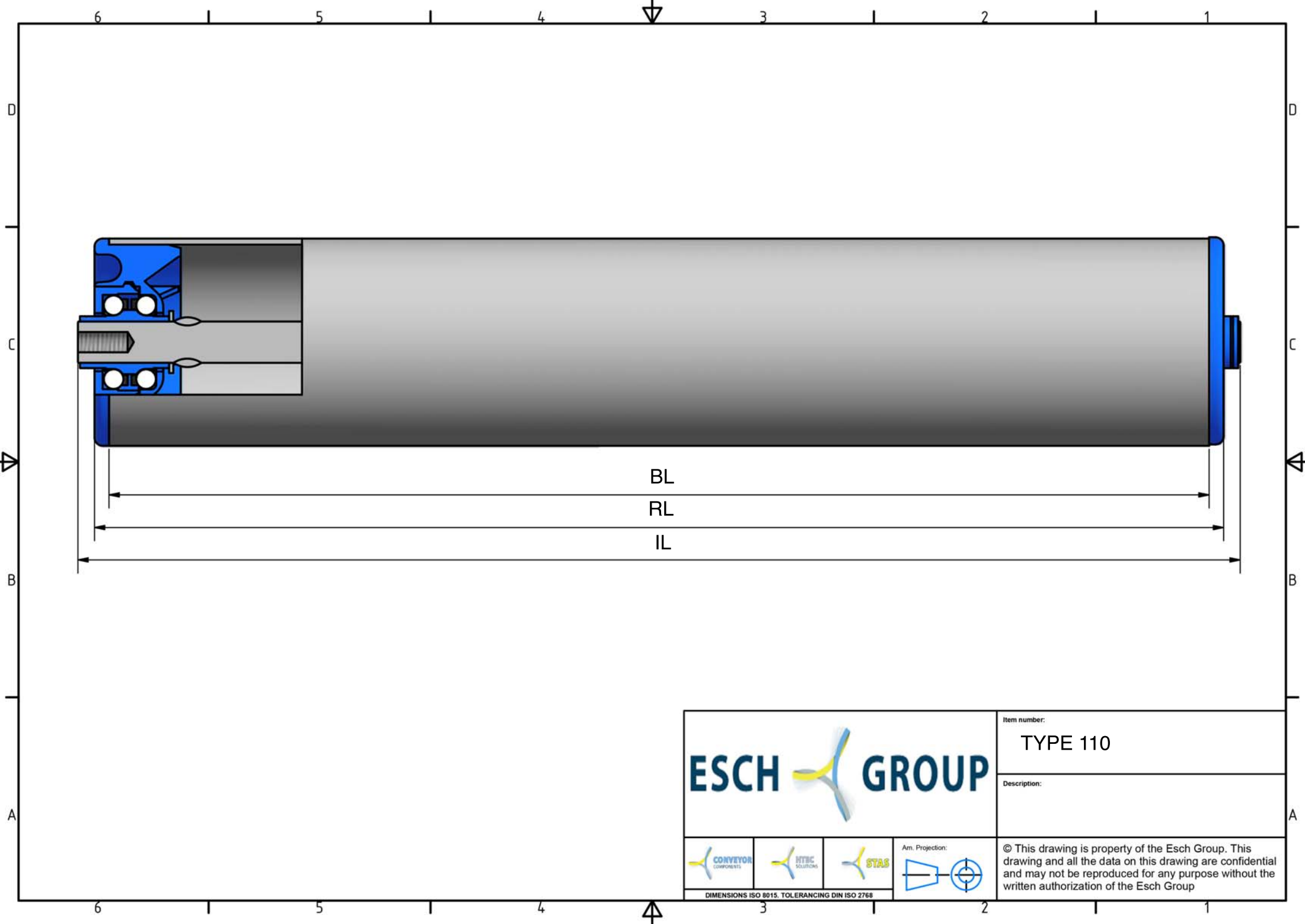
Toepassing: Lichtlopende zwaartekrachtrol, geschikt voor gewichten tot 50 kg. Wordt vaak gebruikt in de voedingsmiddelenindustrie of logistieke centra's.

Keuze oppervlaktebehandelingen:
 Verchromen
 Epoxeren
 Elektrolytisch verzinken

		DRAAGVERMOGEN*	RL
STALEN BUIS	50 x 1,5	25 kg	1500 mm
	50 x 2	25 kg	1500 mm
RVS BUIS	50 x 1,5	25 kg	1500 mm
	50 x 2	25 kg	1500 mm
KUNSTSTOF BUIS	50 x 2,8	25 kg	600 mm



* DRAAGVERMOGEN BIJ VLAKBELASTING
 GEBASEERD OP AANGEGEVEN RL.



BL
RL
IL

			Item number:	TYPE 110
			Description:	
			Arr. Projection: 	© This drawing is property of the Esch Group. This drawing and all the data on this drawing are confidential and may not be reproduced for any purpose without the written authorization of the Esch Group
DIMENSIONS ISO 8015. TOLERANCING DIN ISO 2768				