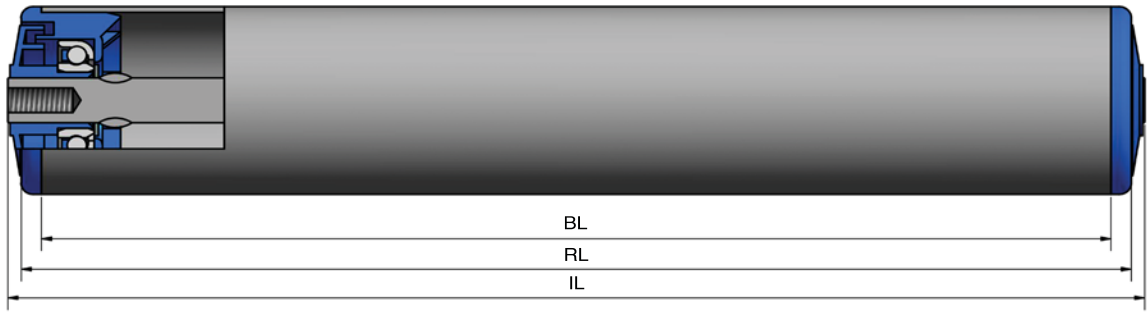


# Type 190



STAS

T +31 (0) 229 28 29 40  
www.eschgroup.nl



HTEC

T +31 (0) 416 31 66 00  
www.eschgroup.nl



CONVEYOR

T +31 (0) 416 31 56 56  
www.eschgroup.nl



		IL = RL +				CODE
	<b>BUITENDRAAD</b>	18	20	22	22	UD
	<b>VERJONGING</b>	7	7	7	6	VJ
	<b>BINNENDRAAD</b>	7	7	7	7	ID
	<b>GLAD</b>	6	6	6	6	GA
	<b>SLEUTELWIJDTE</b>	7	7	7	7	SW
	<b>VEREND</b>	6	6	6	6	VA
	<b>AS Ø</b>	10	11 <sub>zk</sub>	12	14	

		DRAAGVERMOGEN*	RL
<b>STALEN BUIS</b>	50 x 1,5	100 kg	1500 mm
	50 x 2	100 kg	1500 mm
	51 x 2	100 kg	1500 mm
	60 x 1,5	100 kg	1500 mm
<b>RVS BUIS</b>	50 x 1,5	100 kg	1500 mm
	50 x 2	100 kg	1500 mm
	51 x 2	100 kg	1500 mm
	60,3 x 2	100 kg	1500 mm
<b>KUNSTSTOF BUIS</b>	50 x 2,8	100 kg	600 mm
	63 x 3	100 kg	850 mm

## OMSCHRIJVING

**Dit is een rol met thermoplastisch kunststof lagerelement met conuslagering en enkel labyrint.**

Uitvoering met stalen of roestvrijstalen kogels (Werkstofnummer 4301).

Snelheid maximaal 30 mtr/min.

Zeer korte IL mogelijk (vanaf 56 mm).

Toepassing: Langzaam lopende transport en zwaartekracht banen waar een afdichting gewenst is, bijvoorbeeld landbouw/agrarische sector.

Keuze oppervlaktebehandelingen:

Verchromen

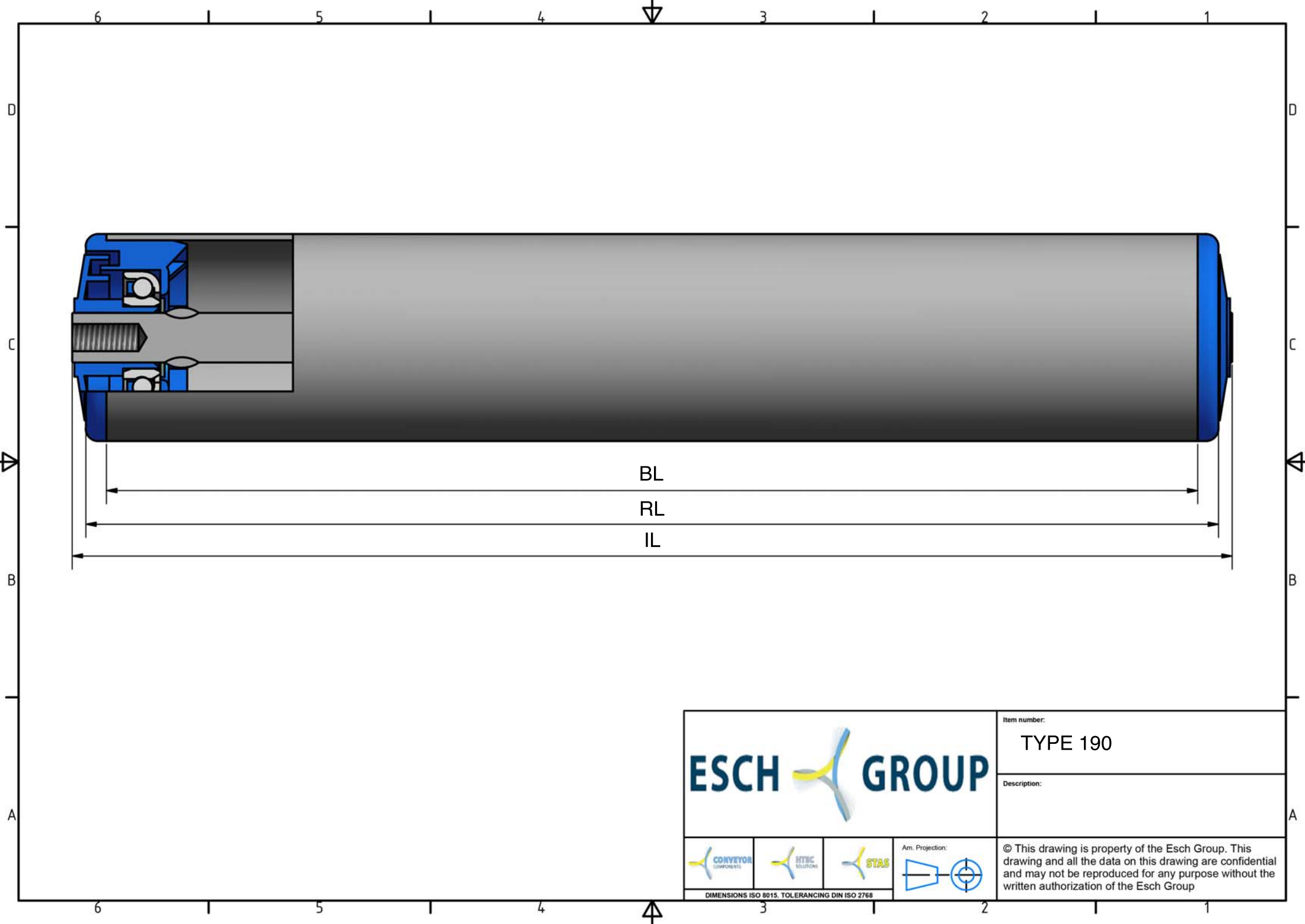
Epoxeren





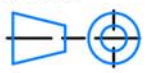
Elektrolytisch verzinken

190



\* DRAAGVERMOGEN BIJ VLAKBELASTING  
GEBASEERD OP AANGEGEVEN RL.



				Item number: <b>TYPE 190</b>	
				Description:	
			Ann. Projection: 	© This drawing is property of the Esch Group. This drawing and all the data on this drawing are confidential and may not be reproduced for any purpose without the written authorization of the Esch Group	
<small>DIMENSIONS ISO 8015. TOLERANCING DIN ISO 2768</small>				3	2