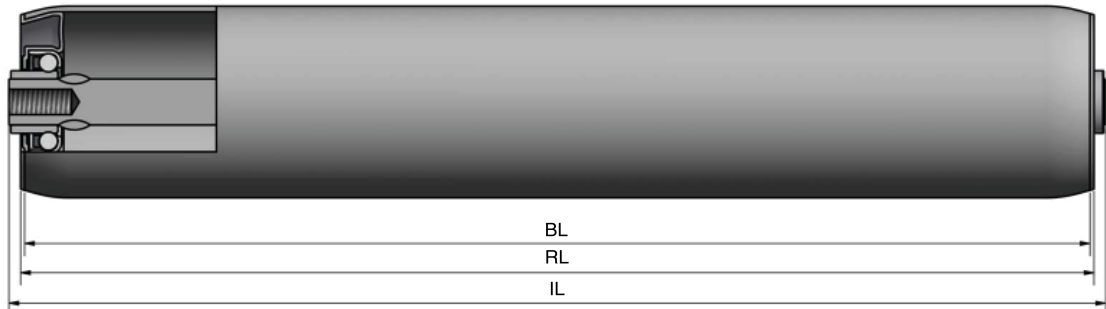


Type 200



		IL = RL +				CODE
	BUITENDRAAD	8	9	10		UD
	VERJONGING	4	4	4	4	VJ
	BINNENDRAAD	4	4	4	4	ID
	GLAD	4	4	4	4	GA
	SLEUTELWIJDTE	4	4	4	4	SW
	VEREND	4	4	4	4	VA
	AS Ø	8	10	11 _{zk}	12	

		DRAAGVERMOGEN*	RL
STALEN BUIS	30 x 1,5	40 kg	1000 mm
	40 x 1,5	40 kg	1500 mm
	48 x 1,5	40 kg	1500 mm
	50 x 1,5	150 kg	1849 mm
	50 x 2	150 kg	1849 mm
	60 x 2	150 kg	1849 mm
RVS BUIS	30 x 1,5	150 kg	1000 mm
	40 x 1,5	150 kg	1500 mm
	48 x 1,5	150 kg	1500 mm
	50 x 1,5	150 kg	1849 mm
	80 x 2	150 kg	1849 mm
KUNSTSTOF BUIS			

OMSCHRIJVING

Dit is een rol met verzinkt geperst stalen lagerhuis met een stalen Conuslager en een stalen asbus, zonder kunststof afdichtkap.

Buisdiameter 30 mm alleen mogelijk met as Ø 8 en Ø 10 mm.

Toepassing: Lichtlopende stalen zwaartekracht transportrol voor normale bedrijfsomstandigheden.

Tevens verkrijgbaar in diepvriesuitvoering.

Bij buis Ø 40 alleen as Ø 8 en 10mm mogelijk.

Bij buis Ø 80 geen as Ø 8 mogelijk.

Keuze oppervlaktebehandelingen:

Verchromen

Epoxeren

Elektrolytisch verzinken

200

STAS

T +31 (0) 229 28 29 40
www.eschgroup.nl



HTEC

T +31 (0) 416 31 66 00
www.eschgroup.nl

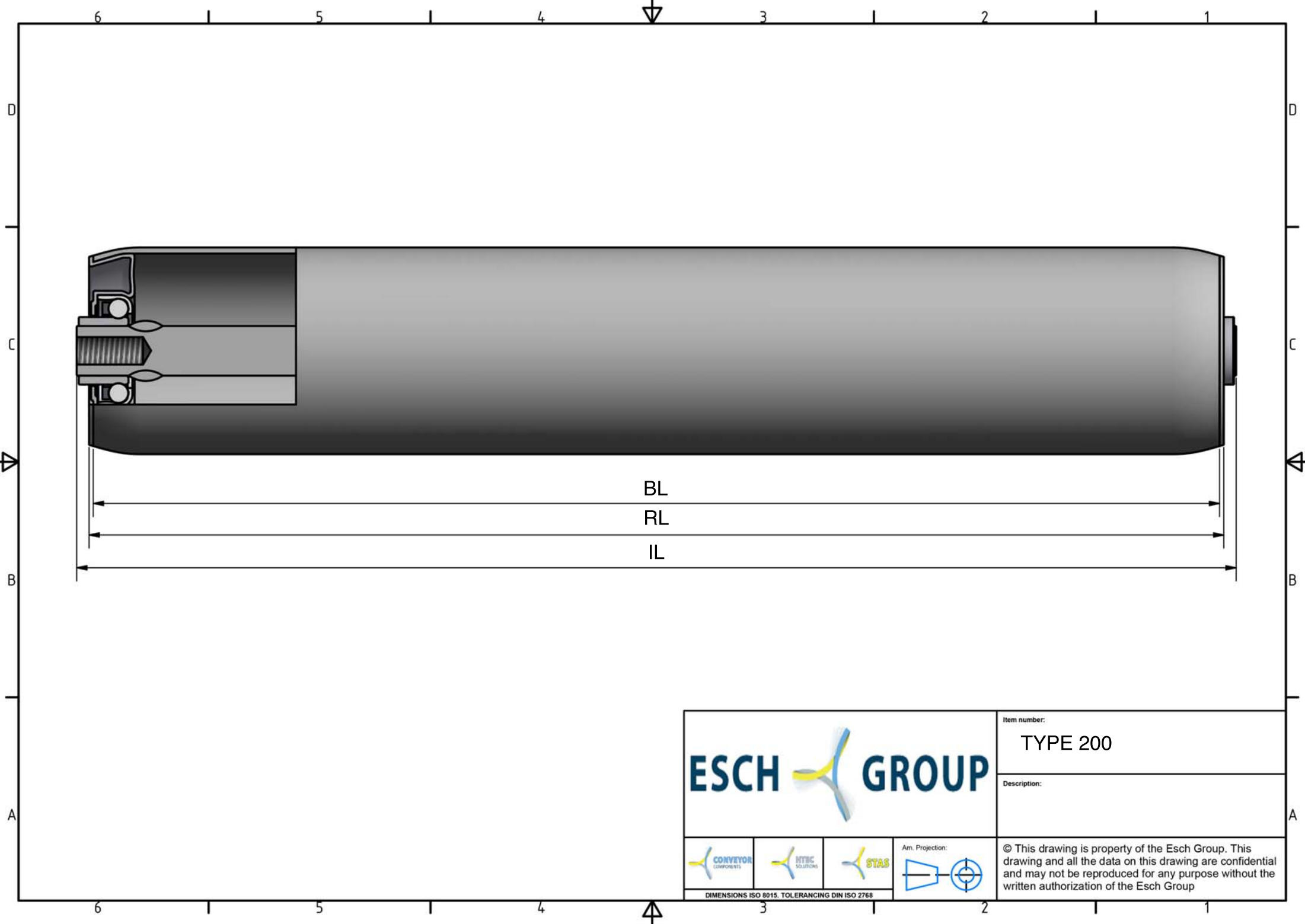






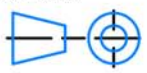
CONVEYOR

T +31 (0) 416 31 56 56
www.eschgroup.nl



* DRAAGVERMOGEN BIJ VLAKBELASTING
GEBASEERD OP AANGEGEVEN RL.



				Item number: TYPE 200	
				Description:	
				© This drawing is property of the Esch Group. This drawing and all the data on this drawing are confidential and may not be reproduced for any purpose without the written authorization of the Esch Group	
DIMENSIONS ISO 8015. TOLERANCING DIN ISO 2768					