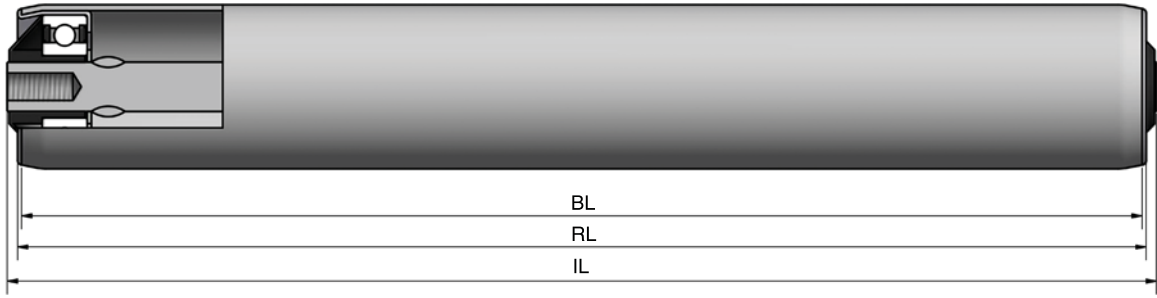


# Type 230



**STAS**  
T +31 (0) 229 28 29 40  
www.eschgroup.nl



**HTEC**  
T +31 (0) 416 31 66 00  
www.eschgroup.nl



**CONVEYOR**  
T +31 (0) 416 31 56 56  
www.eschgroup.nl



		IL = RL +				CODE
	<b>BUITENDRAAD</b>	19	22	21	23	UD
	<b>VERJONGING</b>	8	9	8	8	VJ
	<b>BINNENDRAAD</b>	8	9	8	8	ID
	<b>GLAD</b>	7	9	7	7	GA
	<b>SLEUTELWIJDTE</b>	8	9	8	8	SW
	<b>VEREND</b>	7	9	7	7	VA
	<b>AS Ø</b>	10	11 zk	12	14	

		DRAAGVERMOGEN*	RL
<b>STALEN BUIS</b>	40 x 1,5	120 kg	1500 mm
<b>RVS BUIS</b>	40 x 1,5	120 kg	1500 mm
<b>KUNSTSTOF BUIS</b>			

## OMSCHRIJVING

**Dit is een rol met een geperst stalen verzinkt lagerhuis met een Conuslager en een kunststof asbus.**

Toepassing: Lichtlopende stalen zwaartekracht transportrol voor normale bedrijfsomstandigheden.

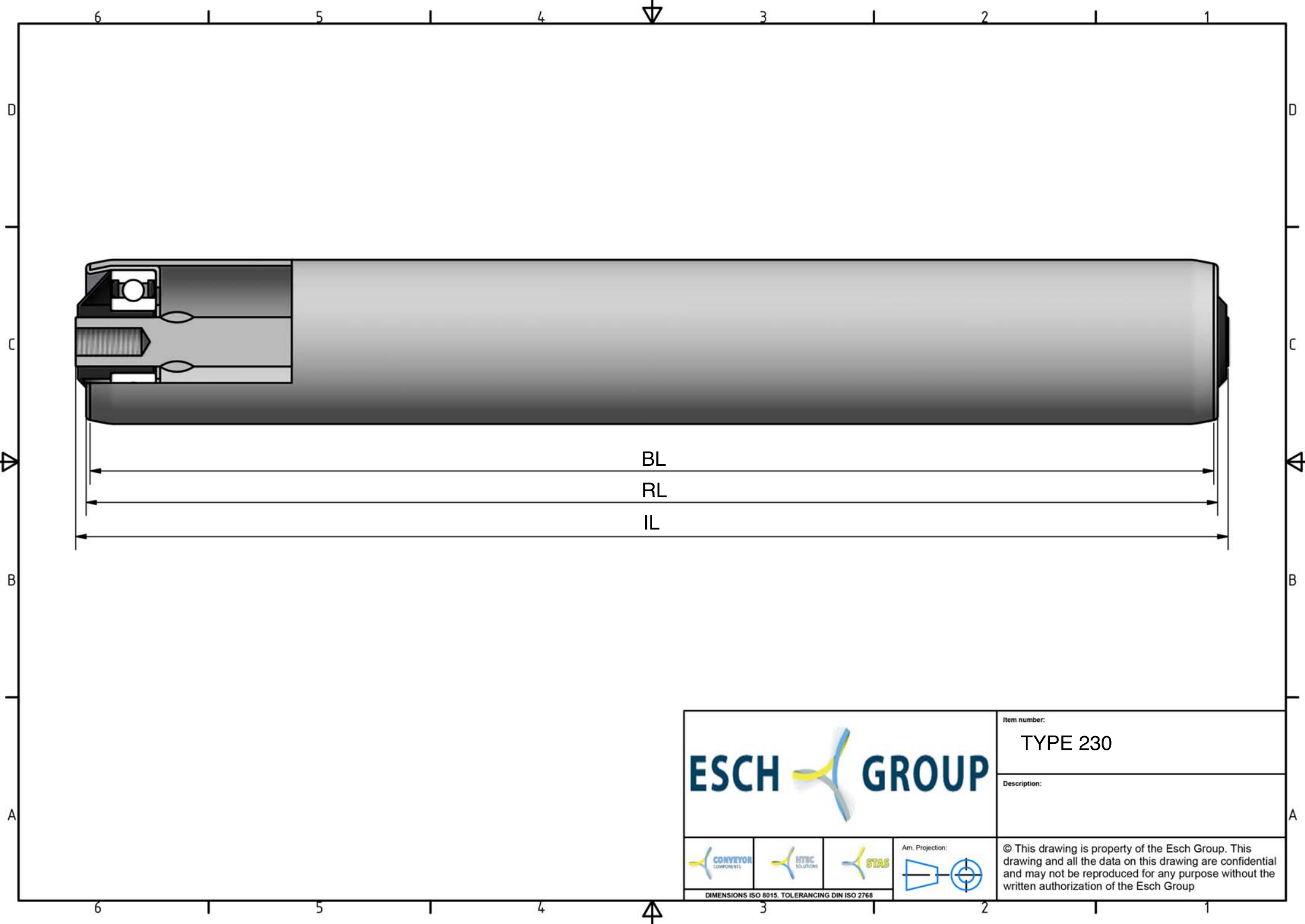
Keuze oppervlaktebehandelingen:

- Verchromen
- Epoxeren
- Elektrolytisch verzinken

230



\* DRAAGVERMOGEN BIJ VLAKBELASTING  
GEBASEERD OP AANGEGEVEN RL.



			Item number:	TYPE 230
			Description:	
				© This drawing is property of the Esch Group. This drawing and all the data on this drawing are confidential and may not be reproduced for any purpose without the written authorization of the Esch Group
DIMENSIONS ISO 8015. TOLERANCING DIN ISO 2768				