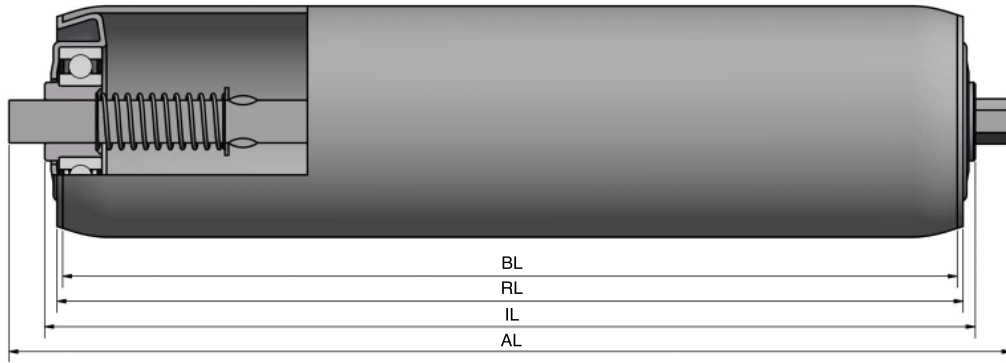


# Type 255



	IL = RL +	CODE
BUITENDRAAD		UD
VERJONGING		VJ
BINNENDRAAD	7 7 7 6 7 10	ID
GLAD	6 6 6 5 6	GA
SLEUTELWIJDTE	7 7 7 6 7 10	SW
VEREND		VA
<b>AS Ø</b>	11 zk 12 14 zk 17 17,4 zk 20	

## OMSCHRIJVING

**Dit is een rol met een verzinkt geperst stalen lagerhuis met een stalen asbus gefixeerd in een groefkogellager.**

Toepassing: Cargarollen, geschikt voor zwaar pallet-transport. Deze rollen zijn ook goed toepasbaar bij een zijwaartse belading.

Keuze oppervlaktebehandelingen:  
 Verchromen  
 Epoxeren  
 Elektrolytisch verzinken

	DRAAGVERMOGEN*	RL
STALEN BUIS	63,5 x 2,9 (As 17,4zk)	
	65 x 2 (As 11zk)	
	65 x 2 (As 11zk, 12, 18)	
	65 x 2 (As 12)	
	65 x 2 (As 17)	
	80 x 3 (As 14zk)	
	88,9 x 2,9 (As 20)	
	80 x 3 (As 20)	
RVS BUIS		
KUNSTSTOF BUIS		



255

STAS

T +31 (0) 229 28 29 40  
www.eschgroup.nl



HTEC

T +31 (0) 416 31 66 00  
www.eschgroup.nl

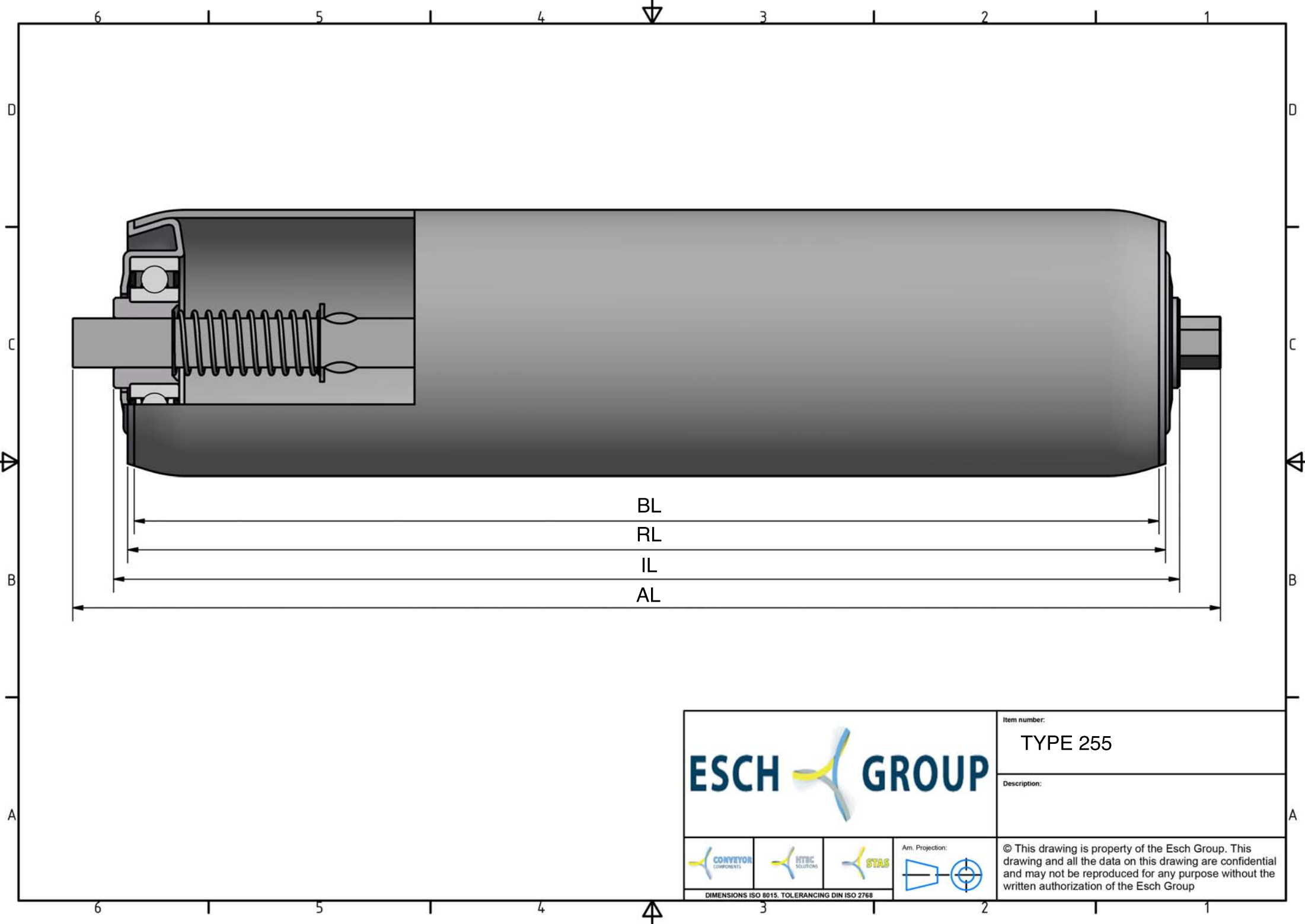






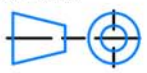
CONVEYOR

T +31 (0) 416 31 56 56  
www.eschgroup.nl



\* DRAAGVERMOGEN BIJ VLAKBELASTING  
 GEBASEERD OP AANGEGEVEN RL.



			Item number:
			TYPE 255
Description:			
			Ann. Projection: 
<small>DIMENSIONS ISO 8015. TOLERANCING DIN ISO 2768</small>			© This drawing is property of the Esch Group. This drawing and all the data on this drawing are confidential and may not be reproduced for any purpose without the written authorization of the Esch Group