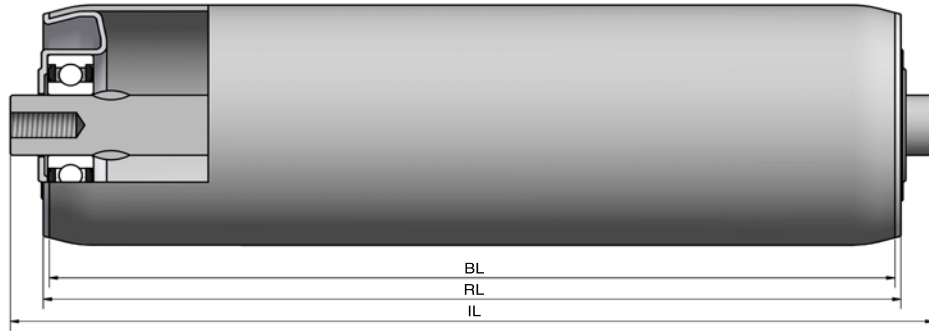


# Type 260



**STAS**  
T +31 (0) 229 28 29 40  
www.eschgroup.nl



**HTEC**  
T +31 (0) 416 31 66 00  
www.eschgroup.nl



**CONVEYOR**  
T +31 (0) 416 31 56 56  
www.eschgroup.nl



		IL = RL +			CODE
	<b>BUITENDRAAD</b>	28	36	36	UD
	<b>VERJONGING</b>	10	10	10	VJ
	<b>BINNENDRAAD</b>	10	10	10	ID
	<b>GLAD</b>				GA
	<b>SLEUTELWIJDTE</b>	10	10	10	SW
	<b>VEREND</b>				VA
	<b>AS Ø</b>	17	20	25	

		DRAAGVERMOGEN*	RL
<b>STALEN BUIS</b>	63,5 x 2,9	500 kg	2199 mm
	80 x 2	500 kg	2199 mm
	80 x 3	500 kg	2199 mm
	88,9 x 2,9	500 kg	2199 mm
<b>RVS BUIS</b>	108 x 3,25	500 kg	2500 mm
	80 x 2	500 kg	2199 mm
	80 x 3	500 kg	2199 mm
	88,9 x 2,9	500 kg	2199 mm
<b>KUNSTSTOF BUIS</b>	108 x 3	500 kg	2500 mm

## OMSCHRIJVING

**Dit is een rol met een geperst stalen verzinkte lagerhuis met groefkogellager.**

Buis Ø 63,5 x 2,9 is alleen leverbaar met as Ø 20 mm.

Toepassing: Voor zeer zware productbelasting geschikt. Ook als tussenrol bij aangedreven palletbanen.

Keuze oppervlaktebehandelingen:

Verchromen

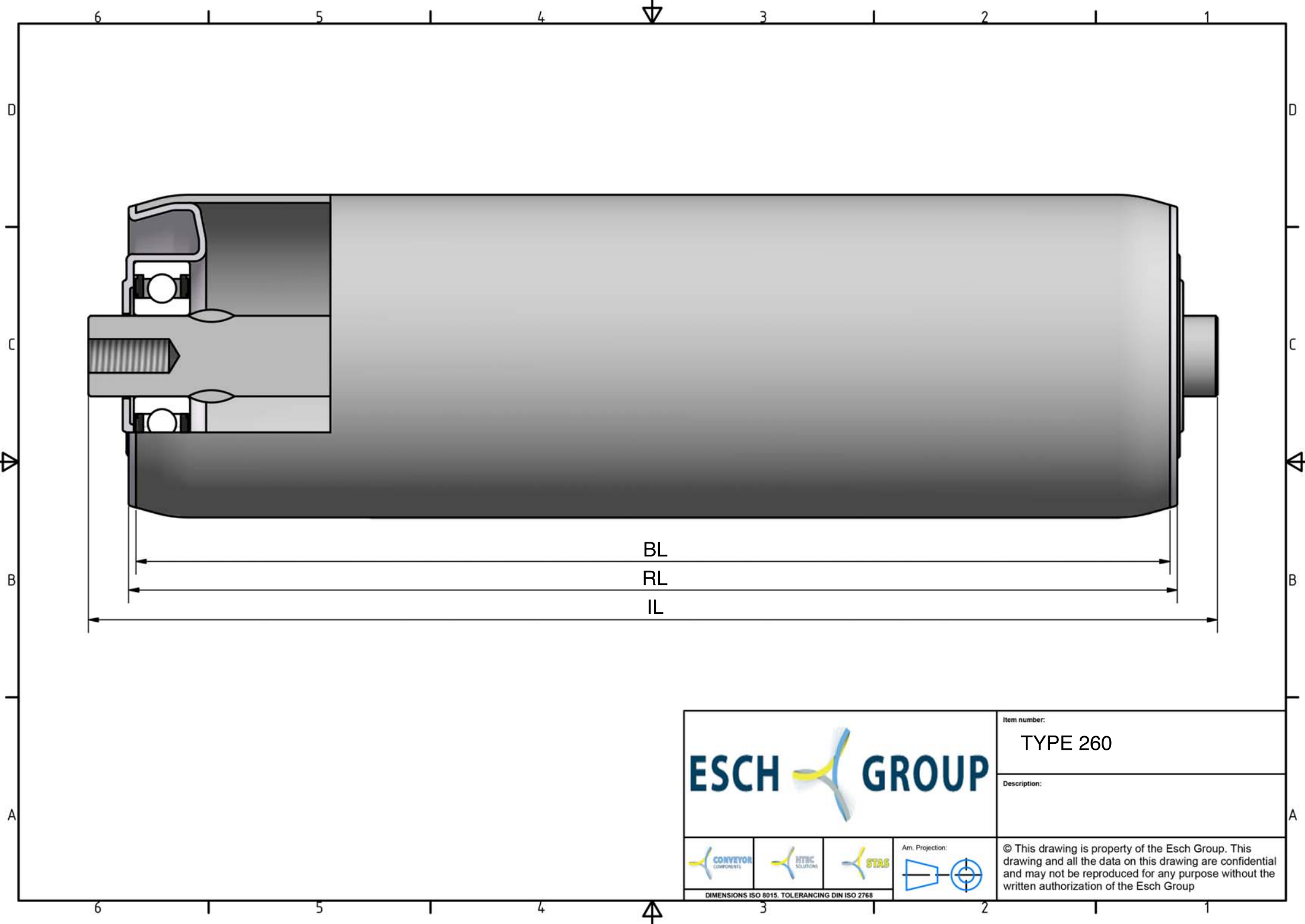
Epoxeren





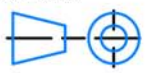
Elektrolytisch verzinken

260



\* DRAAGVERMOGEN BIJ VLAKBELASTING  
GEBASEERD OP AANGEGEVEN RL.



				Item number:	TYPE 260
				Description:	
				© This drawing is property of the Esch Group. This drawing and all the data on this drawing are confidential and may not be reproduced for any purpose without the written authorization of the Esch Group	
DIMENSIONS ISO 8015. TOLERANCING DIN ISO 2768					