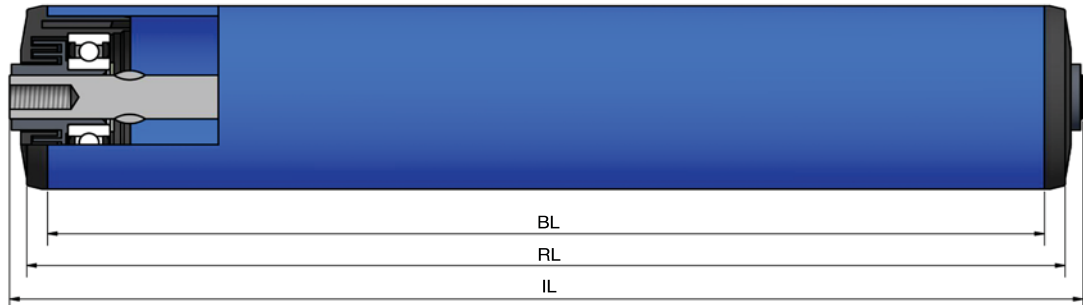


Type 300



STAS
T +31 (0) 229 28 29 40
www.eschgroup.nl



HTEC
T +31 (0) 416 31 66 00
www.eschgroup.nl



CONVEYOR
T +31 (0) 416 31 56 56
www.eschgroup.nl



		IL = RL +					CODE
	BUITENDRAAD	19	21	23	23	25	UD
	VERJONGING	10	10	10	10	10	VJ
	BINNENDRAAD	10	10	9	10	10	ID
	GLAD	9	9	9	9	9	GA
	SLEUTELWIJDTE	10	10	9	10	10	SW
	VEREND	9	9	9	9	9	VA
	AS Ø	8	10	11 _{zk}	12	14	

		DRAAGVERMOGEN*	RL
STALEN BUIS	48 x 1,5	240 kg	1500 mm
	50 x 1,5	240 kg	1500 mm
	50 x 2	240 kg	1500 mm
	60 x 2	240 kg	1500 mm
	63,5 x 2,9	240 kg	1500 mm
RVS BUIS	70 x 2	240 kg	1500 mm
	80 x 2	240 kg	1500 mm
	48 x 1,5	240 kg	1500 mm
	50 x 1,5	240 kg	1500 mm
	50 x 2	240 kg	1500 mm
KUNSTSTOF BUIS	60,3 x 1,5	240 kg	1500 mm
	60,3 x 2	240 kg	1500 mm
	80 x 2	240 kg	1500 mm
KUNSTSTOF BUIS	50 x 2,8	60 kg	600 mm
	63 x 3	60 kg	850 mm
	90 x 7	100 kg	1100 mm

OMSCHRIJVING

Dit is een rol die bestaat uit een thermoplastisch kunststof lagerelement met groefkogellager wat door de dubbele labyrint afdichting tegen vocht en stof beschermt.

Ook is deze rol te verkrijgen met een kunststof-groefkogellager met glazen kogels.

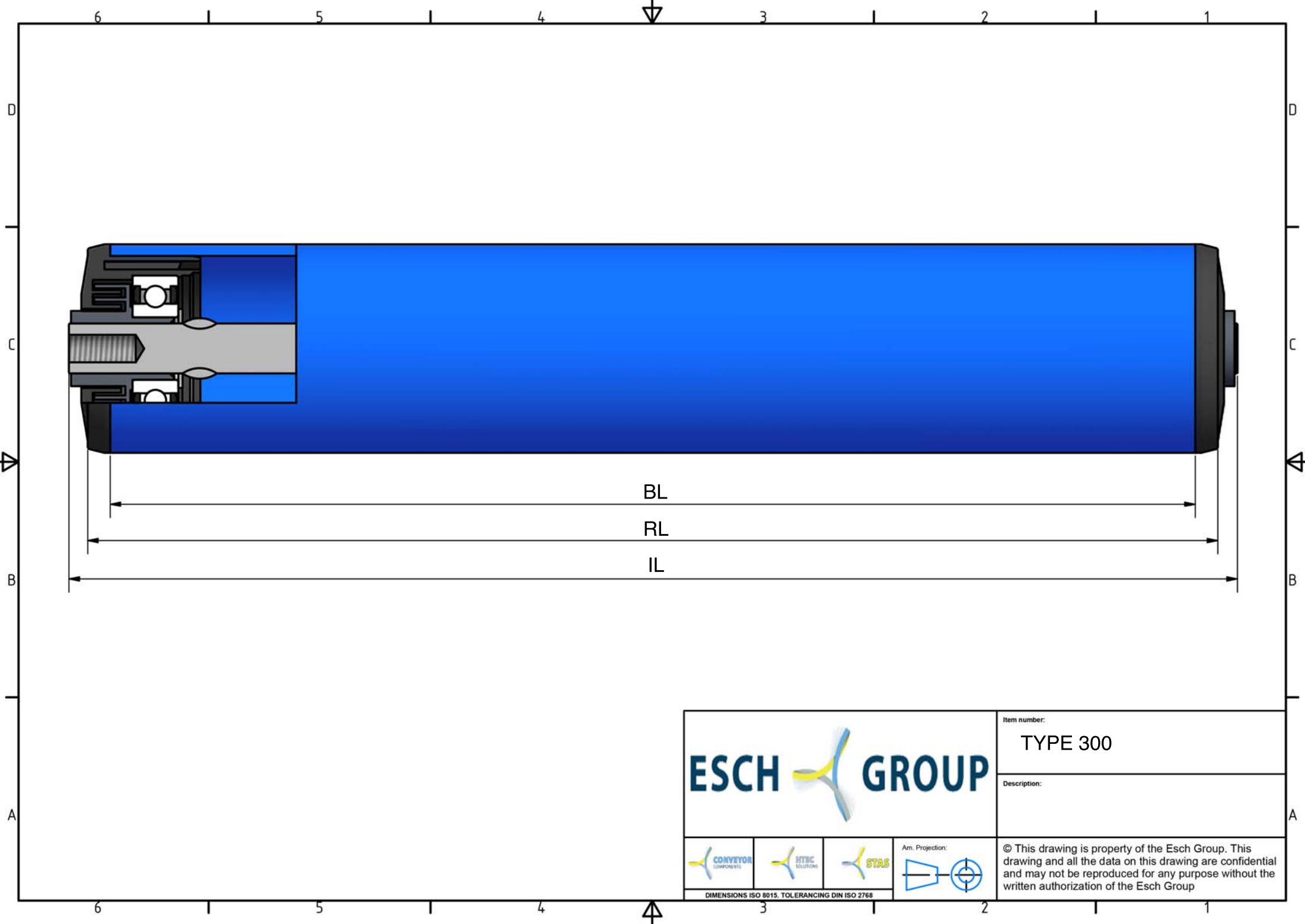
Uitvoering met stalen of roestvrijstalen groefkogellagers.



Toepassing: Door een goede afdichting en de groefkogellagers is deze transportrol geschikt voor extreme bedrijfsomstandigheden.

Keuze oppervlaktebehandelingen:
Verchromen
Epoxyeren
Elektrolytisch verzinken



* DRAAGVERMOGEN BIJ VLAKBELASTING
GEBASEERD OP AANGEGEVEN RL.



				Item number:	
				TYPE 300	
				Description:	
				© This drawing is property of the Esch Group. This drawing and all the data on this drawing are confidential and may not be reproduced for any purpose without the written authorization of the Esch Group	
DIMENSIONS ISO 8015. TOLERANCING DIN ISO 2768				Arr. Projection: 