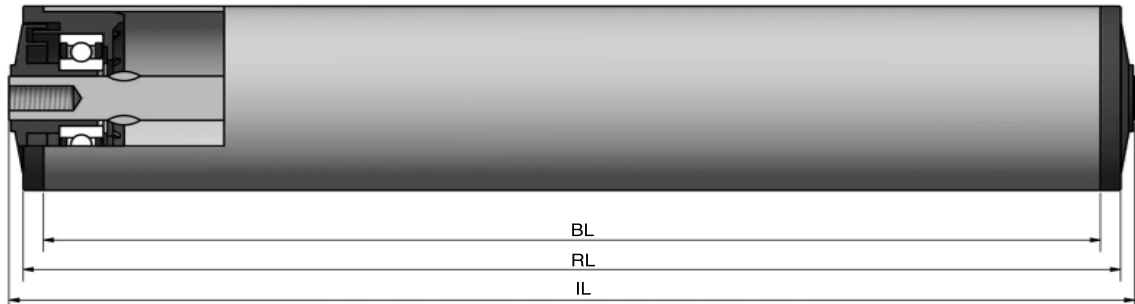


Type 305



STAS

T +31 (0) 229 28 29 40
www.eschgroup.nl



HTEC

T +31 (0) 416 31 66 00
www.eschgroup.nl



CONVEYOR

T +31 (0) 416 31 56 56
www.eschgroup.nl



		IL = RL +					CODE
	BUITENDRAAD	19	20	22	22	22	UD
	VERJONGING	6	7	7	7	7	VJ
	BINNENDRAAD	7	7	7	7	7	ID
	GLAD	6	6	6	6	6	GA
	SLEUTELWIJDTE	7	7	7	7	7	SW
	VEREND	6	6	6	6	6	VA
	AS Ø	10	11 _{zk}	12	14	15	17

		DRAAGVERMOGEN*	RL
STALEN BUIS	48 x 1,5		1500 mm
	50 x 1,5		1500 mm
	50 x 2		1849 mm
	51 x 2		1849 mm
	60 x 2		1849 mm
RVS BUIS	48 x 1,5		1500 mm
	50 x 1,5		1500 mm
	50 x 2		1849 mm
	51 x 2		1849 mm
	63,5 x 1,5		1849 mm
KUNSTSTOF BUIS	50 x 2,8		600 mm
	51 x 2		600 mm
	63 x 3		850 mm
	90 x 7		1100 mm

OMSCHRIJVING

Deze rol bestaat uit een thermoplastisch kunststof lagerelement met een enkele labyrint afdichting, die tegen vocht en stof beschermt.

Uitvoering met stalen en roestvrijstalen groefkogel-lagers

Toepassing: Door een goede afdichting en de groefkogellagers is deze transportrol geschikt voor normale bedrijfsomstandigheden.

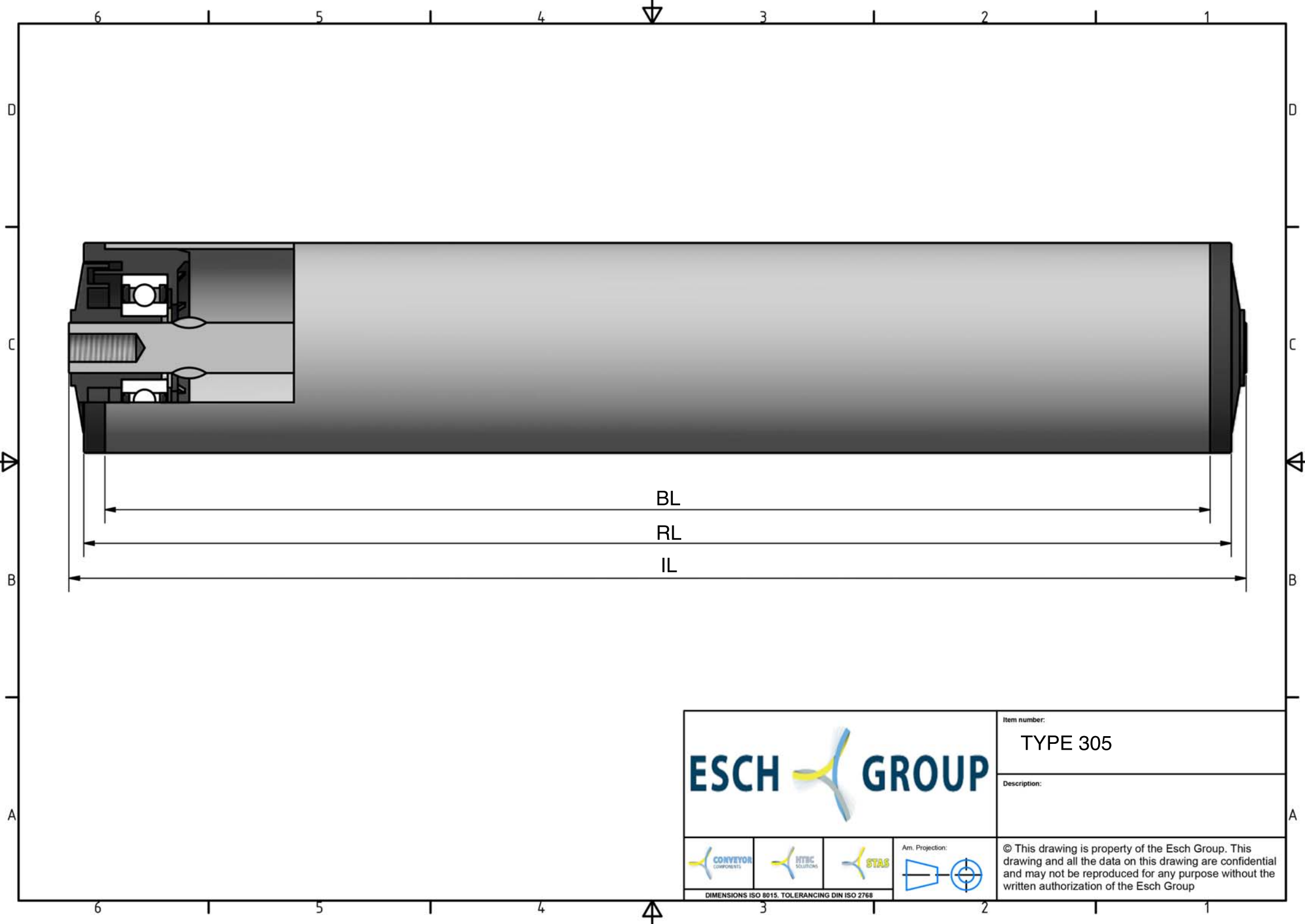
Keuze oppervlaktebehandelingen:





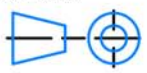
- Verchromen
- Epoxeren
- Elektrolytisch verzinken

305



* DRAAGVERMOGEN BIJ VLAKBELASTING
GEBASEERD OP AANGEGEVEN RL.



			Item number:
			TYPE 305
Description:			
			Ann. Projection: 
<small>DIMENSIONS ISO 8015. TOLERANCING DIN ISO 2768</small>			© This drawing is property of the Esch Group. This drawing and all the data on this drawing are confidential and may not be reproduced for any purpose without the written authorization of the Esch Group