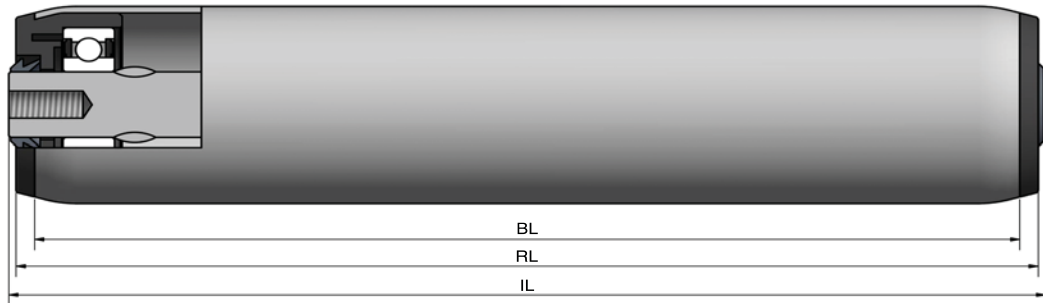


Type 306



STAS

T +31 (0) 229 28 29 40
www.eschgroup.nl



HTEC

T +31 (0) 416 31 66 00
www.eschgroup.nl



CONVEYOR

T +31 (0) 416 31 56 56
www.eschgroup.nl



		IL = RL +				CODE
	BUITENDRAAD	32	32			UD
	VERJONGING	6	6			VJ
	BINNENDRAAD	6	6			ID
	GLAD					GA
	SLEUTELWIJDTE	6	6			SW
	VEREND					VA
	AS Ø	20	25			

		DRAAGVERMOGEN*	RL
STALEN BUIS	50 x 2	360 KG	2000 mm
	60 x 2	360 KG	2199 mm
	63,5 x 2,9	360 KG	2199 mm
	80 x 2	360 KG	2199 mm
	80 x 3	360 KG	2199 mm
	88,9 x 2,9	360 KG	2199 mm
RVS BUIS	108 x 3	360 KG	2500 mm
	133 x 3,6	360 KG	2500 mm
	60,3 x 1,65	360 KG	2199 mm
	60,3 x 2	360 kg	2199 mm
	80 x 2	360 KG	2199 mm
	80 x 3	360 KG	2199 mm
KUNSTSTOF BUIS	88,9 x 2,9	360 KG	2199 mm
	108 x 3	360 KG	2500 mm
	133 x 3,6	360 KG	2500 mm

OMSCHRIJVING

Dit is een rol die bestaat uit een thermoplastisch kunststof lagerelement met een groefkogellager en een V-ring.

As Ø 25 mm alleen leverbaar vanaf buis Ø 80 x 2, Ø 88,9 x 2,9 en grotere diameters.

Uitvoering met stalen of roestvrijstalen groefkogellagers

Toepassing: Dit roltype is uitermate geschikt als transportrol.

Keuze oppervlaktebehandelingen:

Verchromen

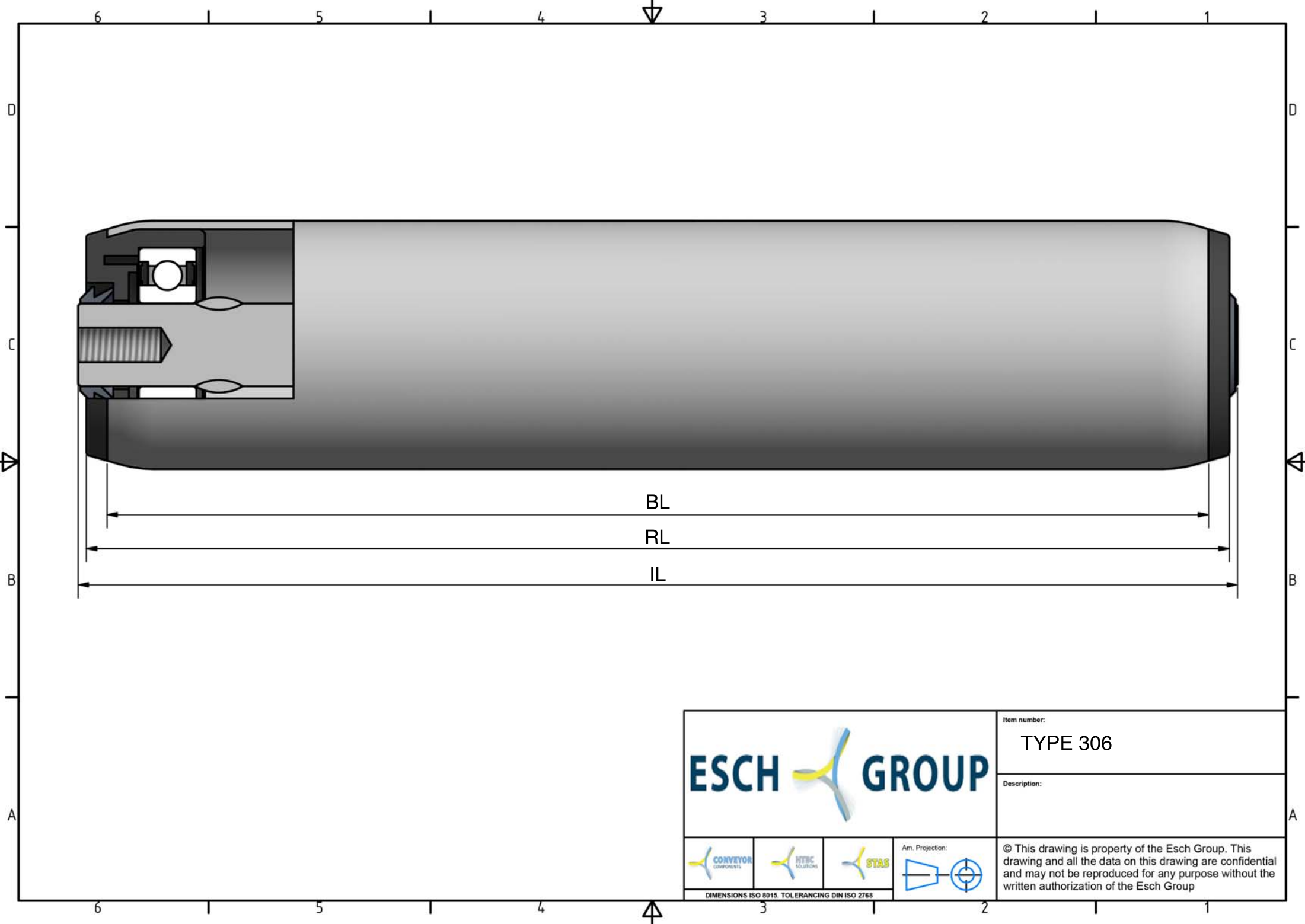
Epoxeren





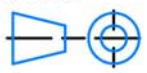
Elektrolytisch verzinken

306



* DRAAGVERMOGEN BIJ VLAKBELASTING
GEBASEERD OP AANGEGEVEN RL.



			Item number:
			TYPE 306
Description:			
			Ann. Projection: 
<small>DIMENSIONS ISO 8015. TOLERANCING DIN ISO 2768</small>			© This drawing is property of the Esch Group. This drawing and all the data on this drawing are confidential and may not be reproduced for any purpose without the written authorization of the Esch Group