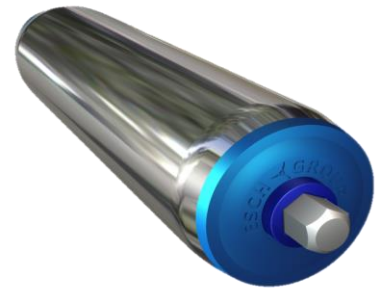


Type 310

New



310

Product Selectie

		AS 11 ZSK \varnothing 14	
STAAL	50x1,5	✓	✓
RVS	50x1,5	✓	✓

Opties	IL=RL+		Code
	10	10	UD
	10	10	VJ
	10	10	ID
	10	10	GA
	10	10	SW
	10	10	VA

AS 11 ZSK \varnothing 14

Product Beschrijving

Lichtlopende rol met thermoplastisch kunststof lager-element

Toepassing: Dit roltype is uitermate geschikt als bandrol. Ook de combinatie klein diameter en hoog draagvermogen zijn belangrijke eigenschappen van dit lagerelement.

Lagertype	
Groefkogellager	6202
Afdichting types	
Z	Enkel zijde stalen afdichting
ZZ	Dubbel zijde stalen afdichting
RS	Dubbel zijde rubber afdichting

Voordelen

- Licht aanloopkoppel
- Geruisloos
- Optie: Antistatisch
- Door kunststof lagerelement ook toepasbaar in RVS-omgeving

