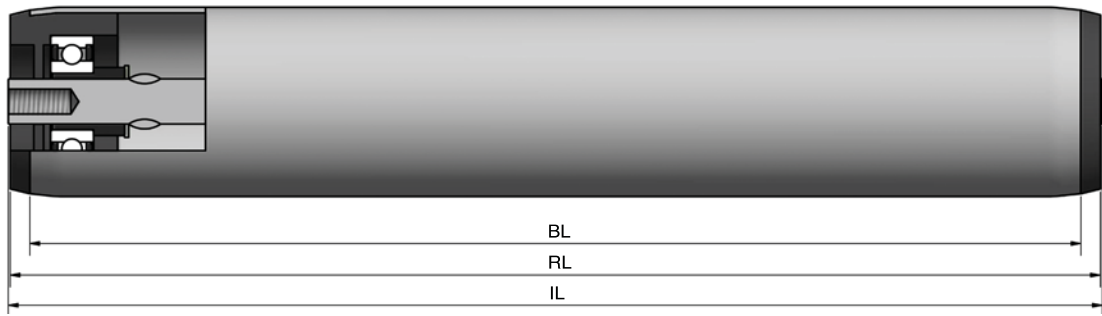


Type 311



STAS

T +31 (0) 229 28 29 40
www.eschgroup.nl



HTEC

T +31 (0) 416 31 66 00
www.eschgroup.nl



CONVEYOR

T +31 (0) 416 31 56 56
www.eschgroup.nl



| | | IL = RL + | | | | CODE |
|--|---------------|-----------|----|----|----|------|
| | BUITENDRAAD | 17 | 21 | 22 | 24 | UD |
| | VERJONGING | 6 | 6 | 6 | 6 | VJ |
| | BINNENDRAAD | 6 | 6 | 6 | 6 | ID |
| | GLAD | | | | | GA |
| | SLEUTELWIJDTE | 6 | 6 | 6 | 6 | SW |
| | VEREND | | | | | VA |
| | AS Ø | 10 | 14 | 15 | 17 | |

| | | DRAAGVERMOGEN* | RL |
|----------------|----------|----------------|---------|
| STALEN BUIS | 40 x 1,5 | 240 kg | 1500 mm |
| | 50 x 2 | 240 kg | 1500 mm |
| RVS BUIS | 40 x 1,5 | 240 kg | 1500 mm |
| | 50 x 2 | 240 kg | 1500 mm |
| KUNSTSTOF BUIS | | | |
| | | | |

OMSCHRIJVING

Dit is een rol met een thermoplastisch kunststof lagerelement met een groefkogellager en een V-ring.

Uitvoering met stalen en roestvrijstalen groefkogellagers

Toepassing: Rol voor situaties met weinig inbouwruimte met een hoog draagvermogen.

Keuze oppervlaktebehandelingen:

Verchromen

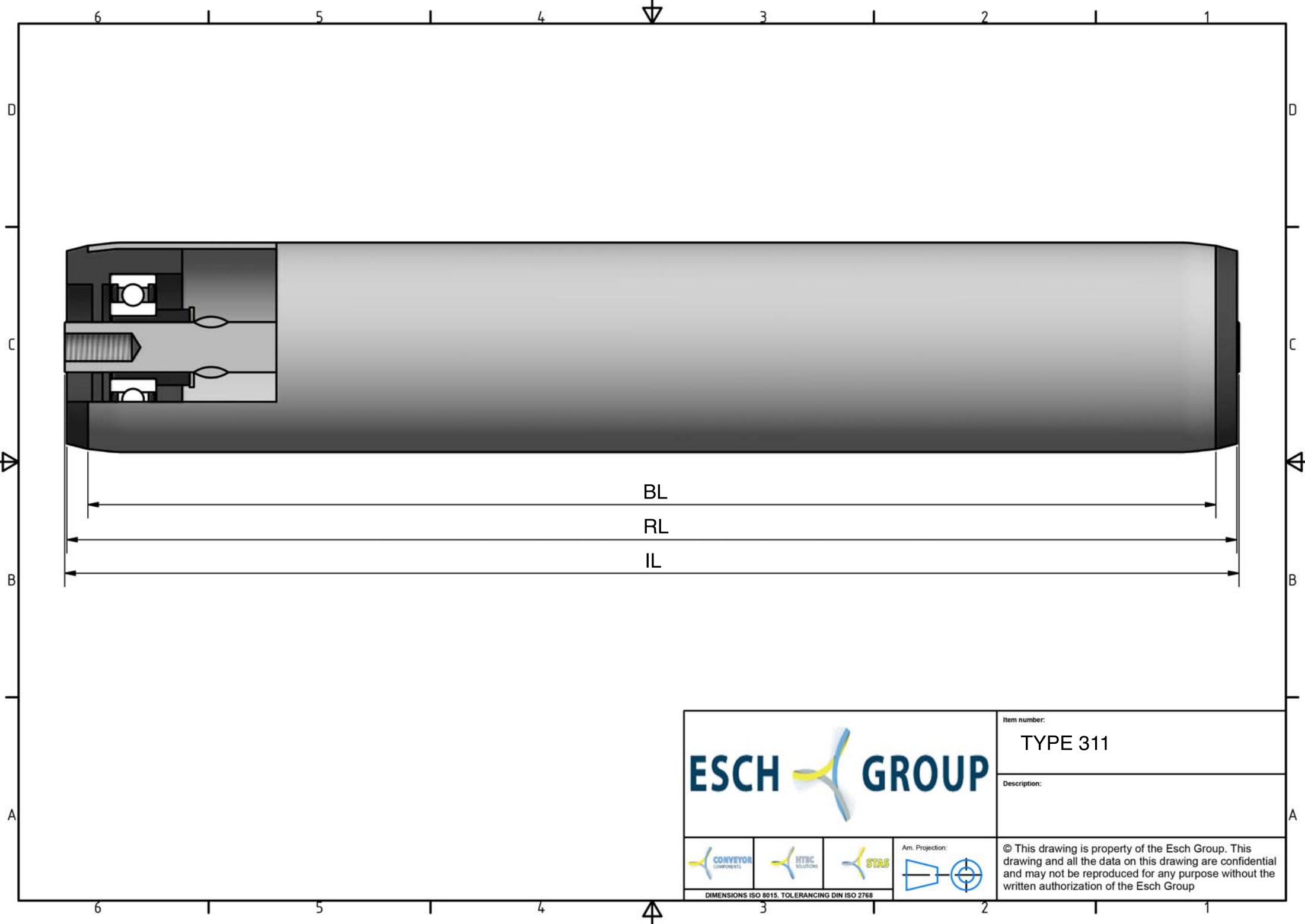
Epoxeren

Elektrolytisch verzinken

311



* DRAAGVERMOGEN BIJ VLAKBELASTING
GEBASEERD OP AANGEGEVEN RL.



| | | | | | |
|---|--|--|--|--|----------|
| | | | | Item number: | TYPE 311 |
| | | | | Description: | |
| | | | | © This drawing is property of the Esch Group. This drawing and all the data on this drawing are confidential and may not be reproduced for any purpose without the written authorization of the Esch Group | |
| DIMENSIONS ISO 8015. TOLERANCING DIN ISO 2768 | | | | | |