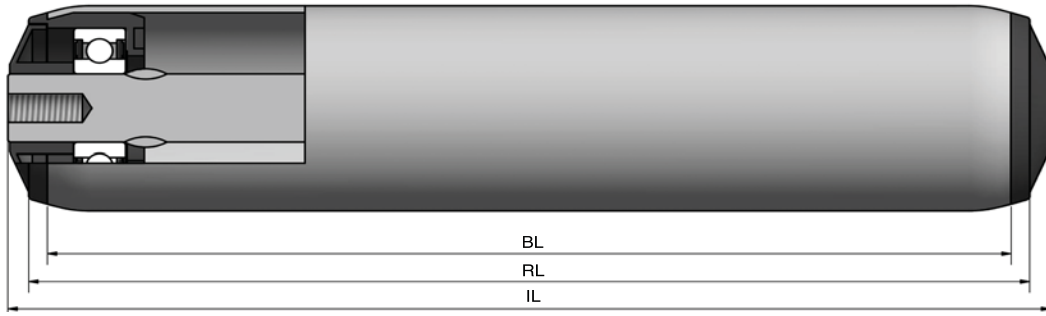


Type 312



STAS

T +31 (0) 229 28 29 40
www.eschgroup.nl



HTEC

T +31 (0) 416 31 66 00
www.eschgroup.nl



CONVEYOR

T +31 (0) 416 31 56 56
www.eschgroup.nl



		IL = RL +		CODE
	BUITENDRAAD	30	33	UD
	VERJONGING	12	12	VJ
	BINNENDRAAD	12	12	ID
	GLAD			GA
	SLEUTELWIJDTE	12	12	SW
	VEREND			VA
	AS Ø	17	20	

		DRAAGVERMOGEN*	RL
STALEN BUIS	60 x 2	360 kg	2000 mm
	63,5 x 2,9	360 kg	2199 mm
	80 x 2	360 kg	2199 mm
	88,9 x 2,9	360 kg	2199 mm
	108 x 3,25	360 kg	2500 mm
RVS BUIS	60,3 x 1,5	360 kg	2000 mm
	80 x 2	360 kg	2199 mm
	88,9 x 2,9	360 kg	2199 mm
	108 x 3	360 kg	2500 mm
KUNSTSTOF BUIS			

OMSCHRIJVING

Dit is een rol met een thermoplastisch kunststof lagerelement en een kunststof afdekkap met groefkogellager.

Toepassing: Deze rol is geschikt voor middelzwaar en universeel transport.

Keuze oppervlaktebehandelingen:

Verchromen

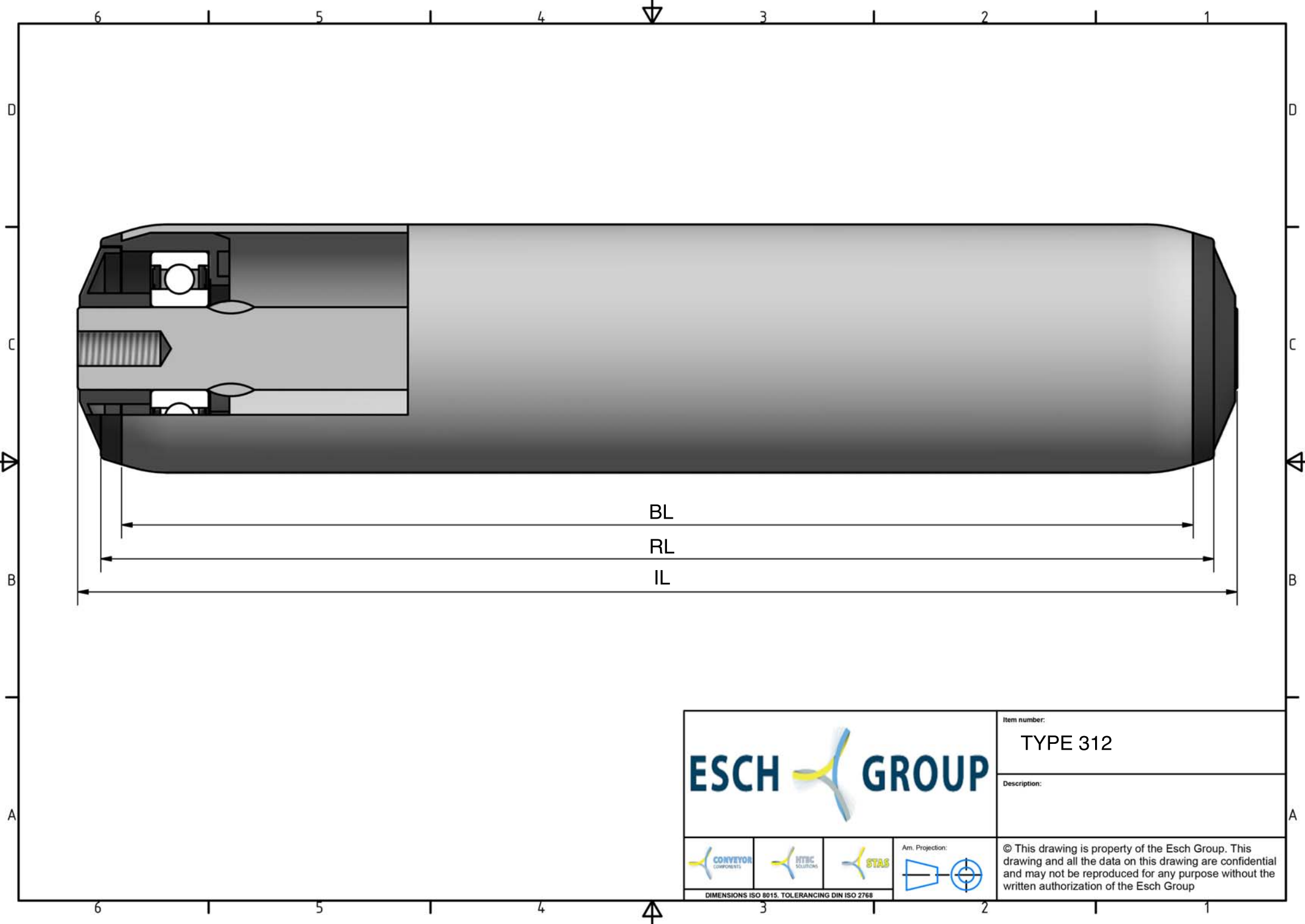
Epoxeren





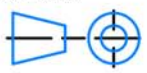
Elektrolytisch verzinken

312



* DRAAGVERMOGEN BIJ VLAKBELASTING
GEBASEERD OP AANGEGEVEN RL.



			Item number:
			TYPE 312
Description:			
			Ann. Projection: 
<small>DIMENSIONS ISO 8015. TOLERANCING DIN ISO 2768</small>			© This drawing is property of the Esch Group. This drawing and all the data on this drawing are confidential and may not be reproduced for any purpose without the written authorization of the Esch Group