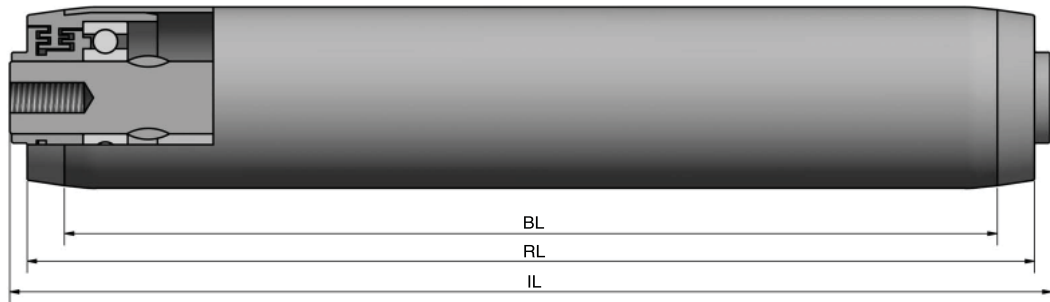


Type 350



		IL = RL +		CODE
	BUITENDRAAD	23	34	UD
	VERJONGING	7	13	VJ
	BINNENDRAAD	7	13	ID
	GLAD	6	12	GA
	SLEUTELWIJDTE	7	13	SW
	VEREND			VA
	AS Ø	15	20	

		DRAAGVERMOGEN*	RL
STALEN BUIS	50 x 1,5 (As 15)	240 kg	1500 mm
	50 x 2	360 kg	1500 mm
	50 x 3	360 kg	1500 mm
	52 x 3	360 kg	1500 mm
RVS BUIS	50 x 1,5 (As 15)	240 kg	1500 mm
	50 x 2	360 kg	1500 mm
	50 x 3	360 kg	1500 mm
KUNSTSTOF BUIS			

OMSCHRIJVING

Dit is een rol met een thermoplastisch kunststof lagerelement met groefkogellager en een gepatenteerde 'E-afdichting'.

E-afdichting is een zeer goede 5-dubbele labyrint afdichting en is UNIEK door de afdichting op de as, d.m.v. een speciale constructie van het lagerhuis.

Toepassing: Door de gepatenteerde afdichting en de groefkogellagers is deze transportrol geschikt extreme bedrijfsomstandigheden. Tevens geschikt voor lichte banden en voor alle soorten trogstellen.

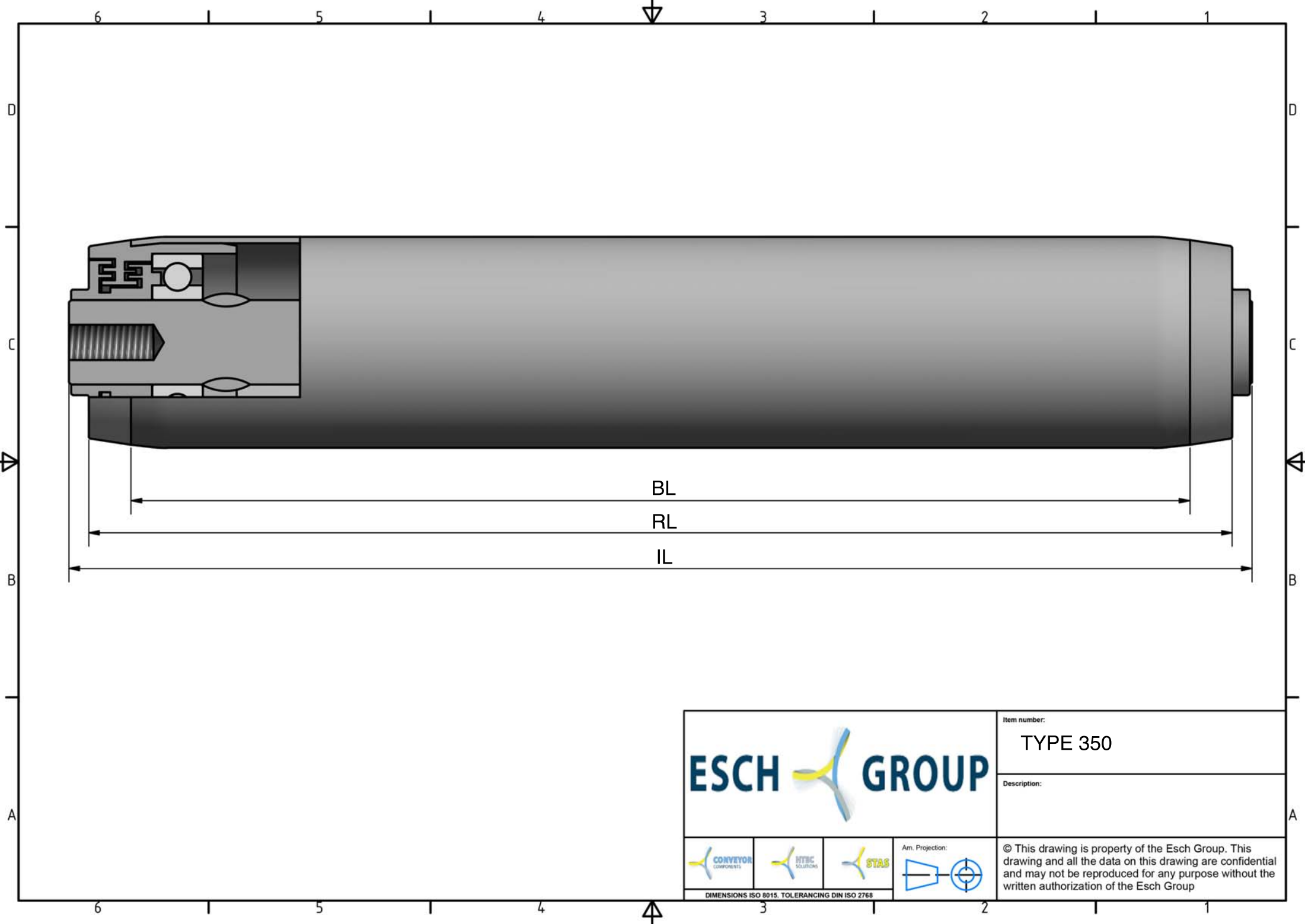
Deze rol is zeer lichtlopend door een speciale voorziening in de groefkogellager.



Keuze oppervlaktebehandelingen:

- Verchromen
- Epoxeren
- Elektrolytisch verzinken



* DRAAGVERMOGEN BIJ VLAKBELASTING
GEBASEERD OP AANGEGEVEN RL.



				Item number:	
				TYPE 350	
				Description:	
				© This drawing is property of the Esch Group. This drawing and all the data on this drawing are confidential and may not be reproduced for any purpose without the written authorization of the Esch Group	

DIMENSIONS ISO 8015. TOLERANCING DIN ISO 2768

