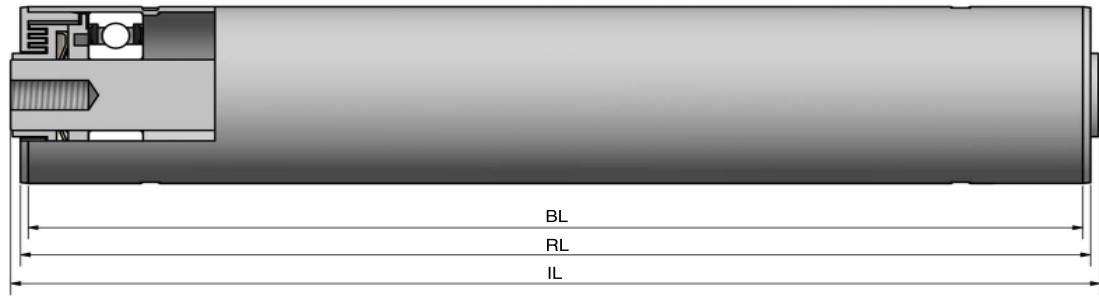


Type 360



| | | IL = RL + | CODE |
|---|---------------|-----------|------|
|  | BUITENDRAAD | 27 | UD |
|  | VERJONGING | 6 | VJ |
|  | BINNENDRAAD | 6 | ID |
|  | GLAD | 5 | GA |
|  | SLEUTELWIJDTE | 6 | SW |
|  | VEREND | | VA |
| | AS Ø | 20 | |

| | | DRAAGVERMOGEN* | RL |
|----------------|------------|----------------|---------|
| STALEN BUIS | 50 x 1,5 | 240 kg | 1500 mm |
| | 51 x 2 | 240 kg | 1500 mm |
| | 60 x 2 | 240 kg | 1500 mm |
| | 70 x 2 | 240 kg | 1500 mm |
| | 83 x 2 | 240 kg | 1500 mm |
| | 88,9 x 2,9 | 240 kg | 1500 mm |
| RVS BUIS | 50 x 1,5 | 240 kg | 1500 mm |
| | 51 x 2 | 240 kg | 1500 mm |
| | 70 x 2 | 240 kg | 1500 mm |
| | 83 x 2 | 240 kg | 1849 mm |
| | 88,9 x 2,9 | 240 kg | 2199 mm |
| | 108 x 2,9 | 240 kg | 2500 mm |
| KUNSTSTOF BUIS | 63 x 3 | 60 kg | 850 mm |
| | 90 x 5,3 | 100 kg | 1100 mm |

OMSCHRIJVING

Dit is een rol met een polyamide lagerbodem met 3-voudige vetgevulde labyrintafdichting en groefkogellager, geborgd met een starlock uitvoering. Deze rol is niet toepasbaar met een roestvrijstalen as.

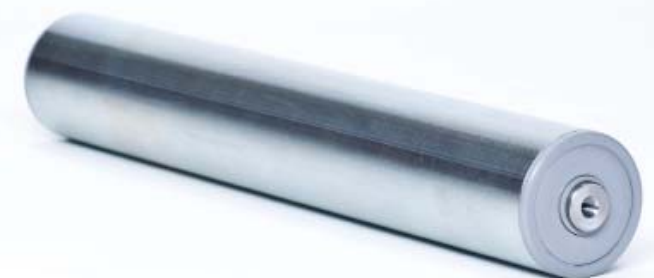
Uitvoering met stalen of roestvrijstalen groefkogellagers.

Opties: V-ring en RB-ring.

Toepassing: Dit type transportrol is bestemd voor zwaar transport. Door de 3-voudige vetgevulde labyrintafdichting is deze rol tevens goed toepasbaar in een vochtige en stoffige omgeving.

Keuze oppervlaktebehandelingen:

- Verchromen
- Epoxeren
- Elektrolytisch verzinken



360

STAS

T +31 (0) 229 28 29 40
www.eschgroup.nl



HTEC

T +31 (0) 416 31 66 00
www.eschgroup.nl

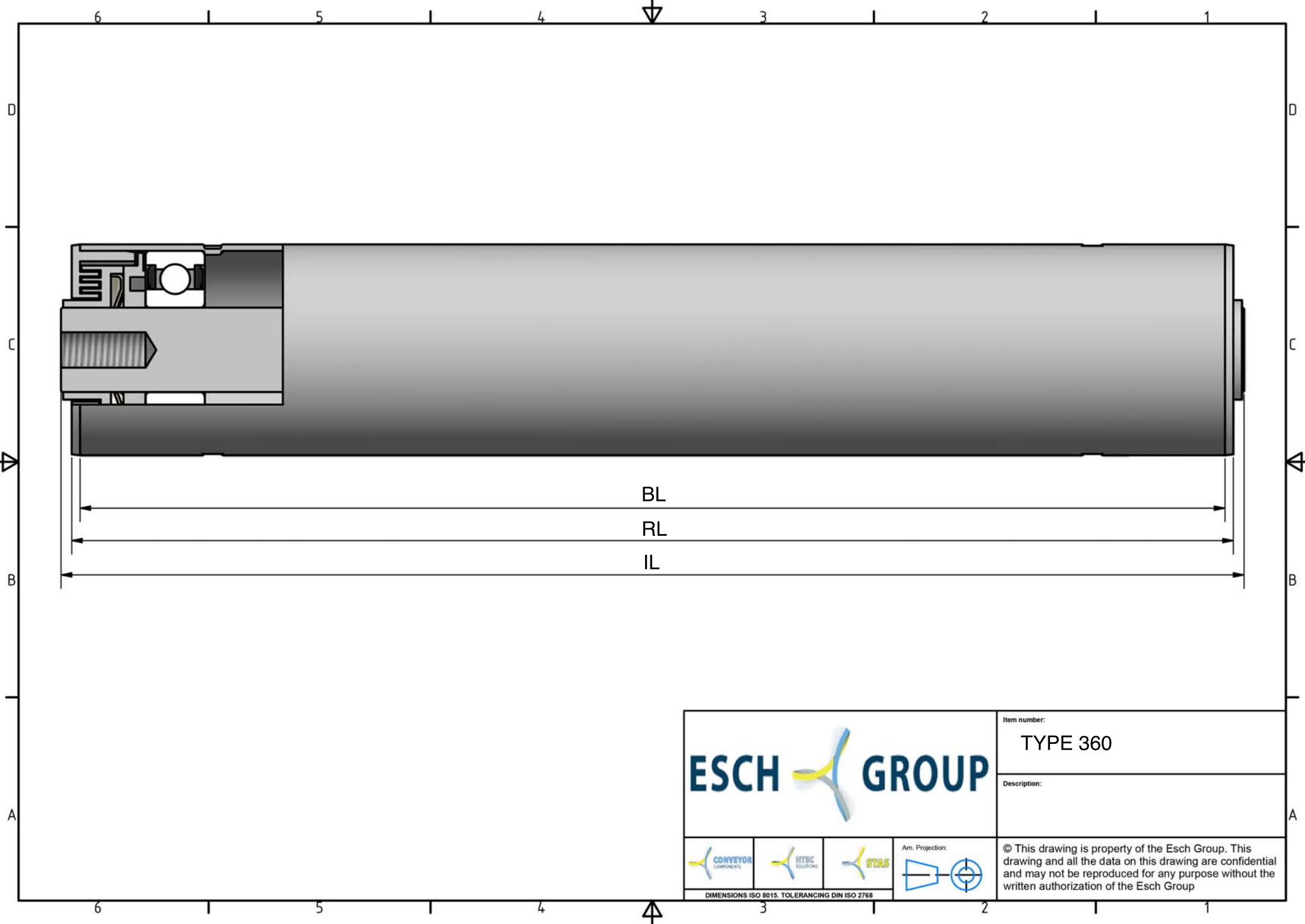




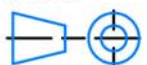
CONVEYOR

T +31 (0) 416 31 56 56
www.eschgroup.nl



* DRAAGVERMOGEN BIJ VLAKBELASTING
GEBASEERD OP AANGEGEVEN RL.



| | | | | | |
|---|--|--|--|--|--|
|  | | | | Item number: | |
| | | | | TYPE 360 | |
|  | | | | Description: | |
| | | | | © This drawing is property of the Esch Group. This drawing and all the data on this drawing are confidential and may not be reproduced for any purpose without the written authorization of the Esch Group | |
| DIMENSIONS ISO 8015. TOLERANCING DIN ISO 2768 | | | | Arr. Projection:  | |