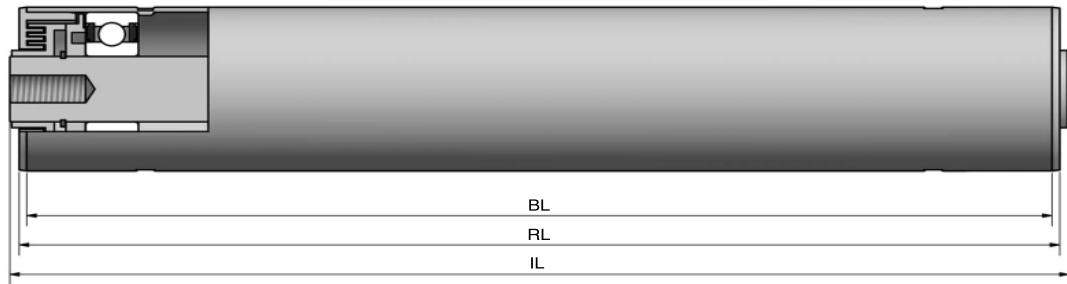


# Type 361



		IL = RL +	CODE
	BUITENDRAAD	27	UD
	VERJONGING	6	VJ
	BINNENDRAAD	6	ID
	GLAD	5	GA
	SLEUTELWIJDTE	6	SW
	VEREND		VA
	AS Ø	20	

		DRAAGVERMOGEN*	RL
STALEN BUIS	50 x 1,5	240 kg	1500 mm
	51 x 2	240 kg	1500 mm
	60 x 2	240 kg	1500 mm
	70 x 2	240 kg	1500 mm
	83 x 2	240 kg	1500 mm
RVS BUIS	88,9 x 2,9	240 kg	1500 mm
	108 x 2,9	240 kg	1500 mm
	50 x 1,5	240 kg	1500 mm
	51 x 2	240 kg	1500 mm
	60,3 x 2	240 kg	1500 mm
KUNSTSTOF BUIS	70 x 2	240 kg	1500 mm
	83 x 2	240 kg	1849 mm
	88,9 x 2,9	240 kg	2199 mm
	108 x 2,9	240 kg	2500 mm
	63 x 3	60 kg	850 mm
	90 x 5,3	100 kg	1100 mm

## OMSCHRIJVING

**Dit is een rol met een polyamide lagerbodem met 3-voudige vetgevulde labyrintafdichting en groefkogellager geborgd met seegerring op as uitvoering.**

Uitvoering met stalen of roestvrijstalen groefkogellagers

Toepassing: Dit type transportrol is bestemd voor zwaar transport. Door de 3-voudige vetgevulde labyrintafdichting is deze rol tevens goed toepasbaar in een vochtige en stoffige omgeving.

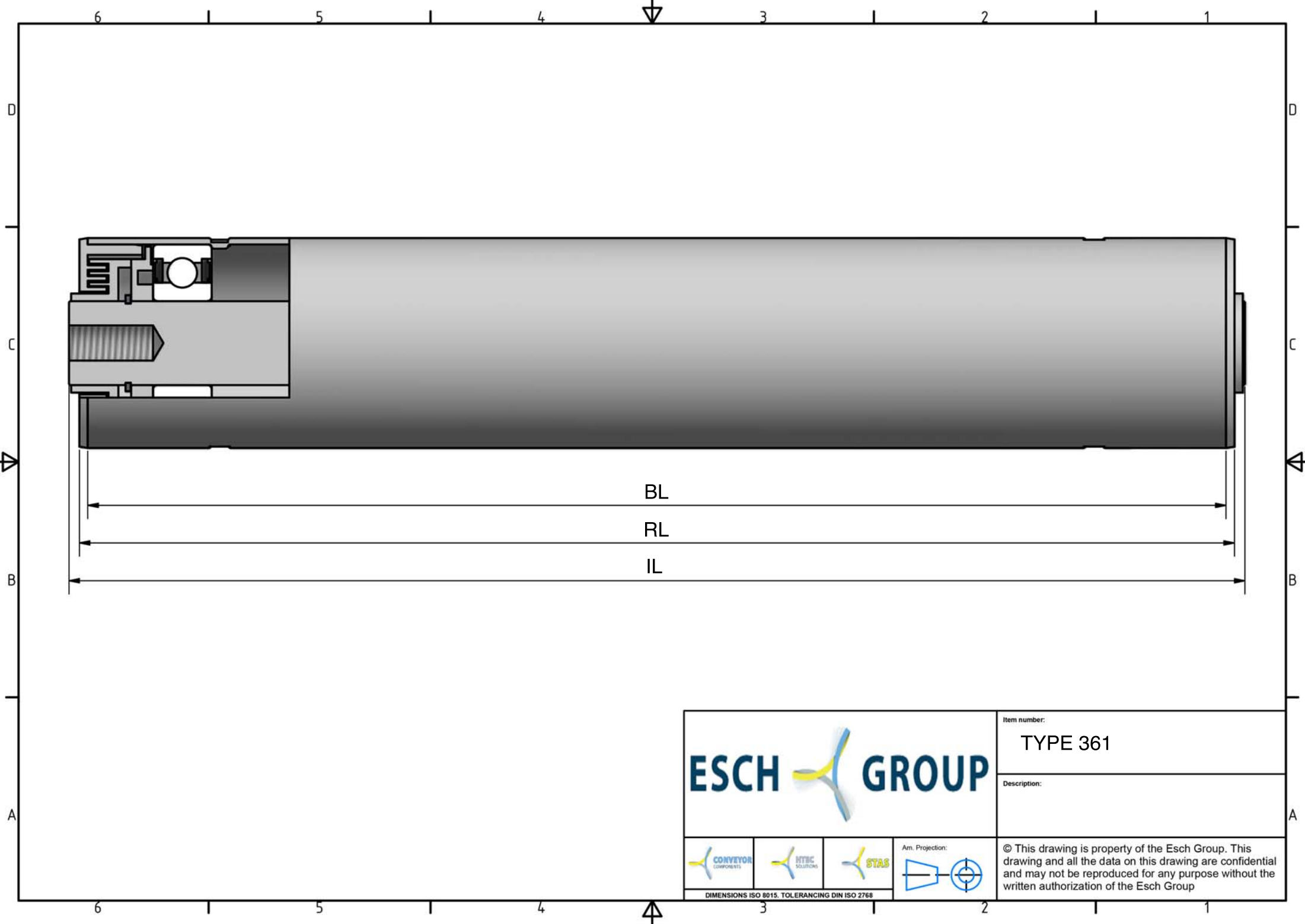
Keuze oppervlaktebehandelingen:

Verchromen

Epoxeren

Elektrolytisch verzinken





			Item number:	TYPE 361
			Description:	
			Ann. Projection:	© This drawing is property of the Esch Group. This drawing and all the data on this drawing are confidential and may not be reproduced for any purpose without the written authorization of the Esch Group
DIMENSIONS ISO 8015. TOLERANCING DIN ISO 2768				