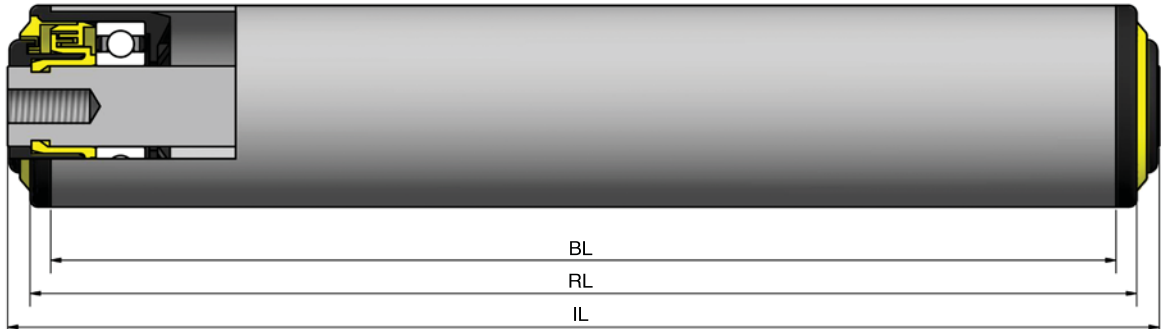


Type 370



STAS

T +31 (0) 229 28 29 40
www.eschgroup.nl



HTEC

T +31 (0) 416 31 66 00
www.eschgroup.nl



CONVEYOR

T +31 (0) 416 31 56 56
www.eschgroup.nl



		IL = RL +				CODE
	BUITENDRAAD					UD
	VERJONGING					VJ
	BINNENDRAAD	12				ID
	GLAD	10				GA
	SLEUTELWIJDTE	12				SW
	VEREND					VA
	AS Ø	20				

		DRAAGVERMOGEN*	RL
STALEN BUIS	50 x 1,5	240 kg	800 mm
	51 x 2	240 kg	800 mm
RVS BUIS	50 x 1,5	240 kg	800 mm
	51 x 2	240 kg	800 mm
KUNSTSTOF BUIS			

OMSCHRIJVING

Dit is een rol met een polyamide lagerbodem met 3-voudige vetgevulde labyrintafdichting en groefkogellager geborgd door het unieke kliksysteem op de as.

Uitvoering met stalen of roestvrijstalen groefkogellagers.

Opties: V-ring of RB-ring.

Toepassing: Dit type transportrol is bestemd voor zwaar transport. Door de 3-voudige vetgevulde labyrintafdichting is deze rol tevens goed toepasbaar in een vochtige en stoffige omgeving.

Keuze oppervlaktebehandelingen:

Verchromen

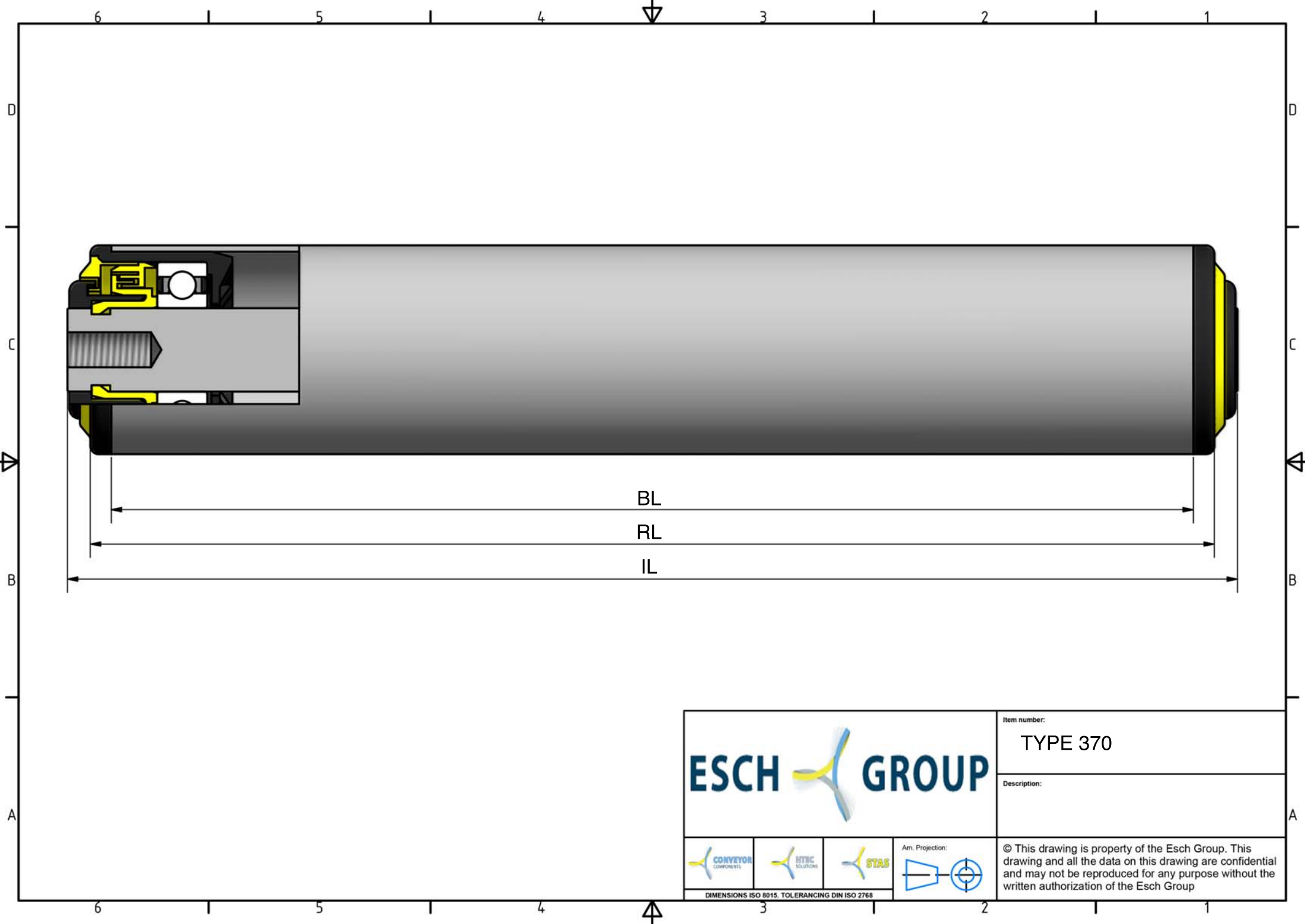
Epoxeren

Elektrolytisch verzinken



370

* DRAAGVERMOGEN BIJ VLAKBELASTING
GEBASEERD OP AANGEGEVEN RL.



			Item number:
			TYPE 370
Description:			
			Ann. Projection:
<small>DIMENSIONS ISO 8015. TOLERANCING DIN ISO 2768</small>			© This drawing is property of the Esch Group. This drawing and all the data on this drawing are confidential and may not be reproduced for any purpose without the written authorization of the Esch Group