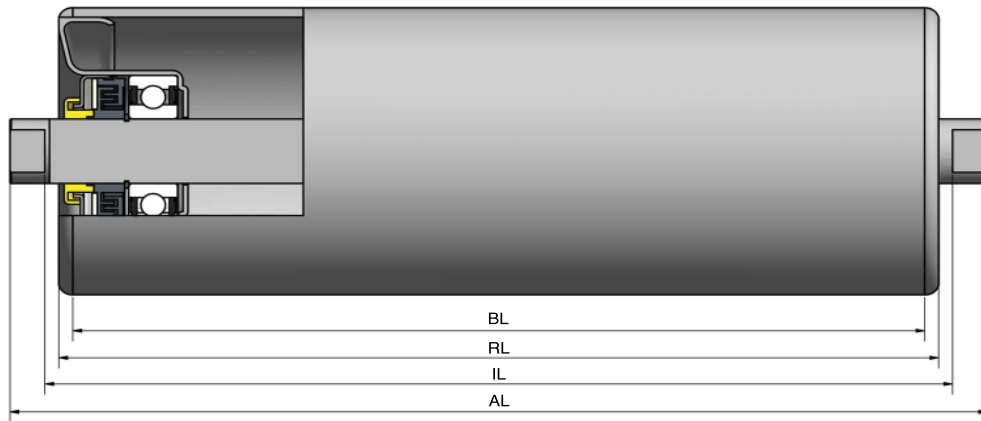


Type 401



		IL = RL +			CODE
	BUITENDRAAD	27	32	37	UD
	VERJONGING	6	6	6	TA
	BINNENDRAAD	6	6	6	ID
	GLAD	6	6	6	GA
	SLEUTELWIJDTE	6	6	6	SW
	VEREND				VA
	AS Ø	20	25	30	

		DRAAGVERMOGEN*	RL
STALEN BUIS	63,5 x 1,75	240 kg	1500 mm
	63,5 x 2,9	240 kg	1500 mm
	76 x 2	240 kg	1500 mm
	80 x 2	240 kg	1500 mm
	80 x 3	240 kg	1849 mm
	88,9 x 2,9	240 kg	2500 mm
STALEN BUIS	101,6 x 2,9	240 kg	2500 mm
	108 x 2,9	240 kg	2500 mm
	108 x 3,25	240 kg	2500 mm
	133 x 3,6	240 kg	2500 mm
	159 x 4,5	240 kg	2500 mm
RVS BUIS	88,9 x 2,9	240 kg	2500 mm
KUNSTSTOF BUIS			

OMSCHRIJVING

Dit is een stalen gelaste lagerbodem met een 3-voudig vetgevulde labyrint-afdichting en groefkogellager in een standaard seegerring op as uitvoering.

Buis 63,5 x 1,75 t/m 80 x 3 alleen met as 20 leverbaar.

Toepassing: Deze transportrollen zijn uitermate geschikt voor zwaar transport. Bijvoorbeeld voor pallettransport en bandondersteuning.

Keuze oppervlaktebehandelingen:

Verchromen

Epoxeren

Elektrolytisch verzinken

401



STAS

T +31 (0) 229 28 29 40
www.eschgroup.nl



HTEC

T +31 (0) 416 31 66 00
www.eschgroup.nl

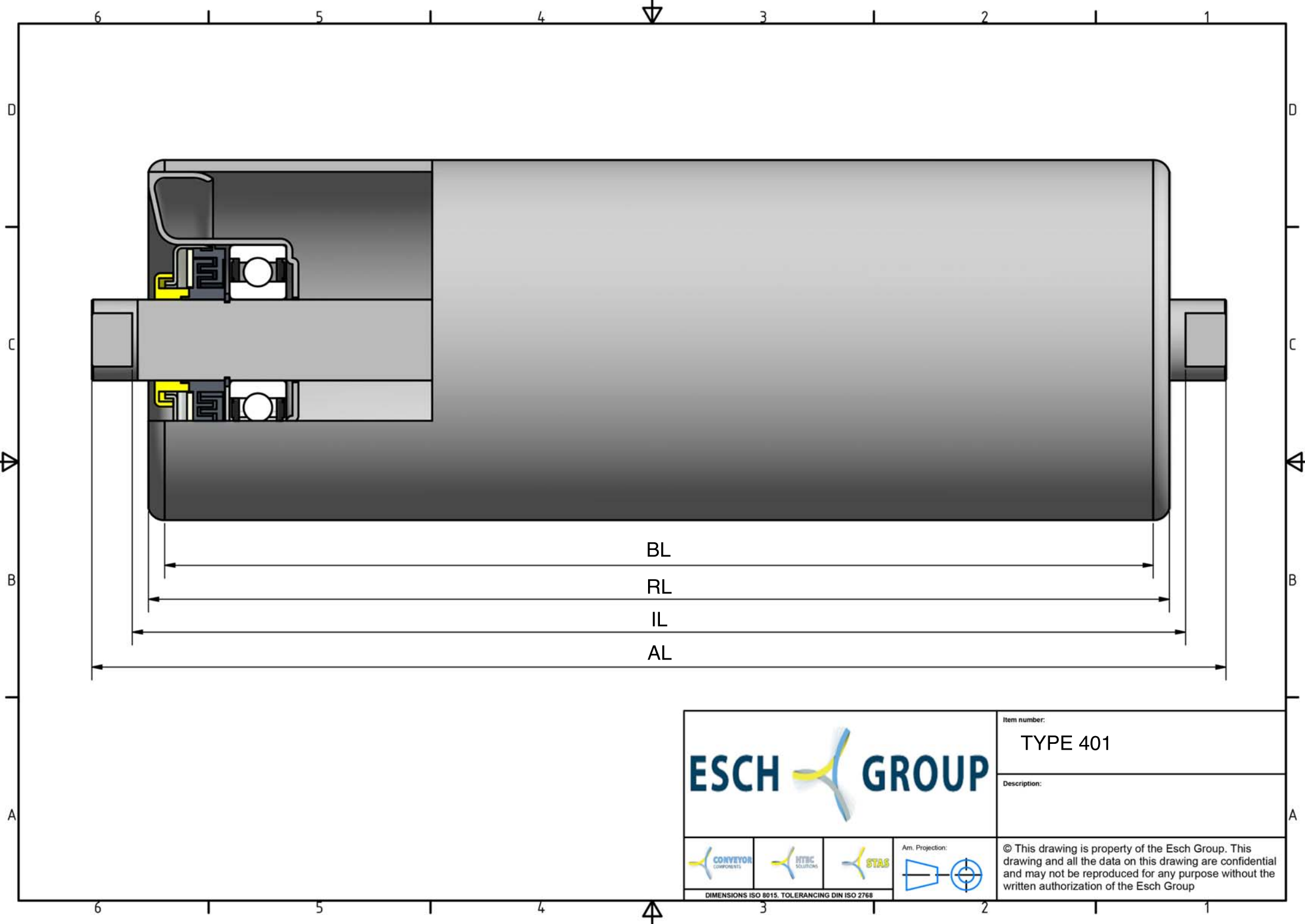






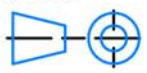
CONVEYOR

T +31 (0) 416 31 56 56
www.eschgroup.nl



* DRAAGVERMOGEN BIJ VLAKBELASTING
GEBASEERD OP AANGEGEVEN RL.



			Item number:	TYPE 401
			Description:	
			Ann. Projection: 	© This drawing is property of the Esch Group. This drawing and all the data on this drawing are confidential and may not be reproduced for any purpose without the written authorization of the Esch Group
<small>DIMENSIONS ISO 8015. TOLERANCING DIN ISO 2768</small>				