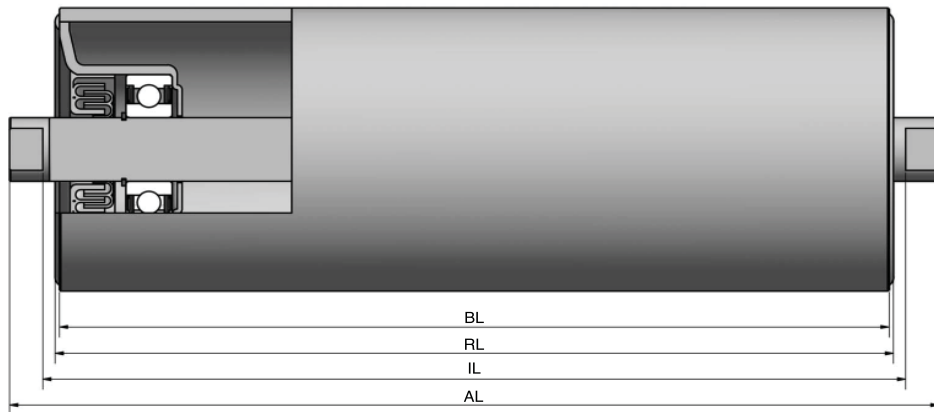


# Type 402



		IL = RL +				CODE
	BUITENDRAAD	27	32	37	37	UD
	VERJONGING	6	6	6	6	VJ
	BINNENDRAAD	6	6	6	6	ID
	GLAD	6	6	6	6	GA
	SLEUTELWIJDTE	6	6	6	6	SW
	VEREND					VA
	AS Ø	20	25	30	40	

		DRAAGVERMOGEN*	RL
STALEN BUIS	80 x 5	500 kg	1500 mm
	88,9 x 6,3	500 kg	2500 mm
	101,6 x 6,3	500 kg	2500 mm
	108 x 6,3	500 kg	2500 mm
	133 x 6,3	500 kg	2500 mm
	159 x 6,3	500 kg	2500 mm
RVS BUIS			
KUNSTSTOF BUIS			

## OMSCHRIJVING

**Dit is een rol met stalen verzwaarde lagerbodem** met een 3-voudig vetgevulde labyrint-afdichting en groefkogellager met een standaard seegerring op as uitvoering.

Toepassing: Deze transportrollen zijn uitermate geschikt voor zwaar tot zeer extreme bedrijfsomstandigheden. Bijvoorbeeld voor pallettransport en bandondersteuning.

Keuze oppervlaktebehandelingen:  
 Verchromen  
 Epoxeren  
 Elektrolytisch verzinken

402



STAS

T +31 (0) 229 28 29 40  
www.eschgroup.nl



HTEC

T +31 (0) 416 31 66 00  
www.eschgroup.nl

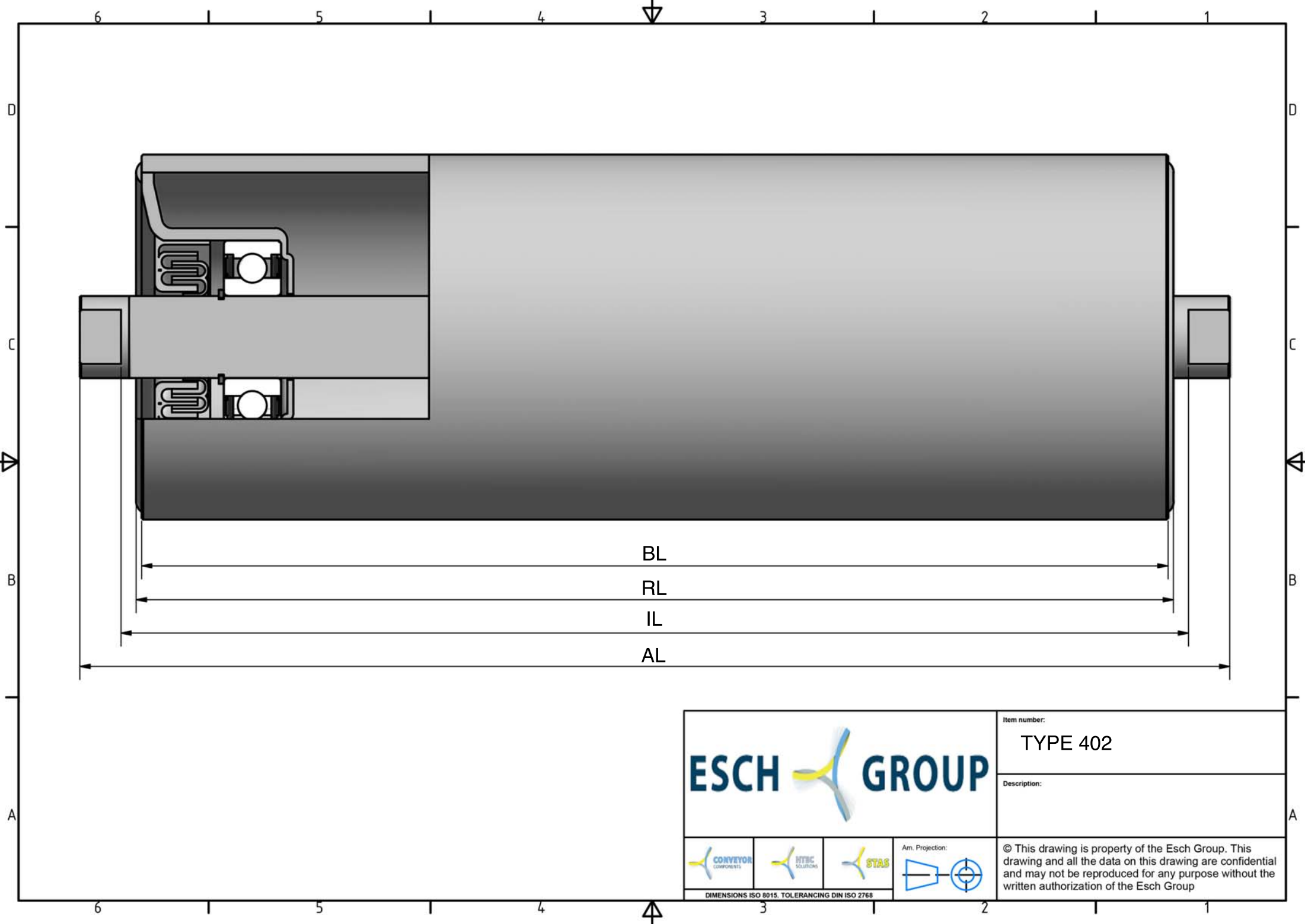






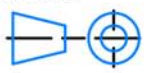
CONVEYOR

T +31 (0) 416 31 56 56  
www.eschgroup.nl



\* DRAAGVERMOGEN BIJ VLAKBELASTING  
 GEBASEERD OP AANGEGEVEN RL.



				Item number: TYPE 402	
				Description:	
				© This drawing is property of the Esch Group. This drawing and all the data on this drawing are confidential and may not be reproduced for any purpose without the written authorization of the Esch Group	
<small>DIMENSIONS ISO 8015. TOLERANCING DIN ISO 2768</small>				6	1