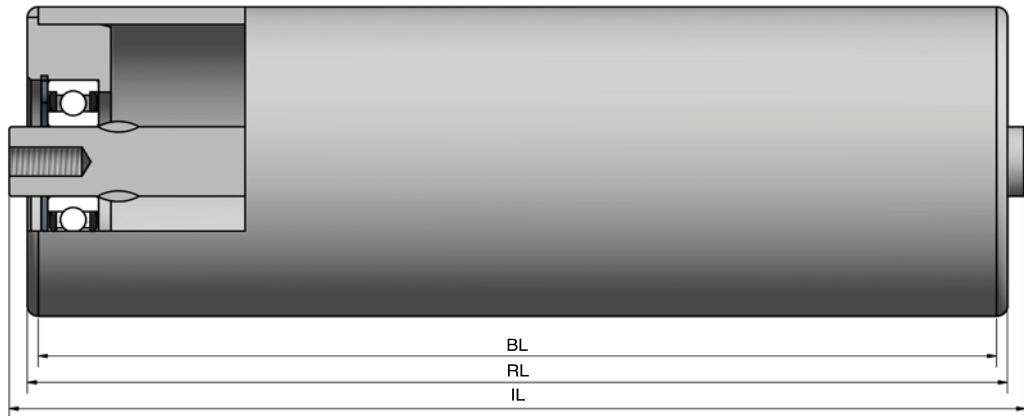


Type 450



STAS

T +31 (0) 229 28 29 40
www.eschgroup.nl



HTEC

T +31 (0) 416 31 66 00
www.eschgroup.nl



CONVEYOR

T +31 (0) 416 31 56 56
www.eschgroup.nl



		IL = RL +					CODE
	BUITENDRAAD	26	28	31	36	51	UD
	VERJONGING	10	10	10	10	10	TA
	BINNENDRAAD	10	10	10	10	10	ID
	GLAD	-	-	-	-	-	GA
	SLEUTELWIJDTE	10	10	10	10	10	SW
	VEREND	-	-	-	-	-	VA
	AS Ø	15	17	20	25	30	

		DRAAGVERMOGEN*	RL
STALEN BUIS	alle diameters	alle diameters	alle diameters
RVS BUIS	alle diameters	alle diameters	alle diameters
KUNSTSTOF BUIS			

OMSCHRIJVING

Dit is een rol met een gedraaide stalen lagerhuis, die aan de buis wordt gelast.

Afdichtingen mogelijkheden:

- Keerringen
- Oliekeerringen
- Nilos ringen
- Maatwerk-afdichtingen

Toepassing: Rol voor speciale situaties en een hoog draagvermogen. Ook de beste oplossing als een specifieke buisdiameter en wanddikte noodzakelijk zijn waarvoor geen standaard lagerhuizen in de handel zijn. Deze rol wordt ingezet bij custom made projecten.

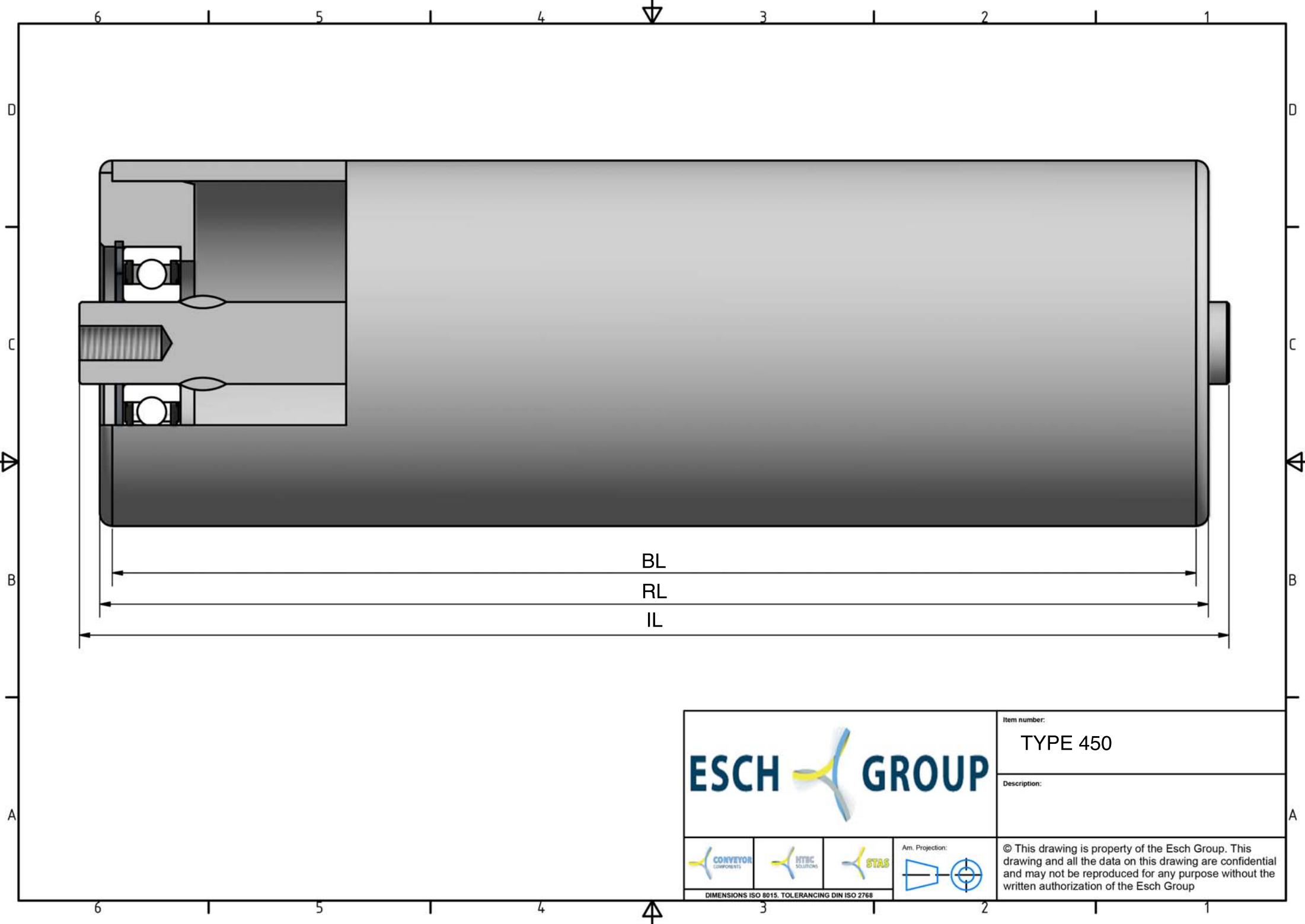
Keuze oppervlaktebehandelingen:





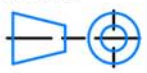
- Verchromen
- Epoxeren
- Elektrolytisch verzinken



450

* DRAAGVERMOGEN BIJ VLAKBELASTING
GEBASEERD OP AANGEGEVEN RL.



			Item number:	TYPE 450
			Description:	
			Ann. Projection: 	© This drawing is property of the Esch Group. This drawing and all the data on this drawing are confidential and may not be reproduced for any purpose without the written authorization of the Esch Group
<small>DIMENSIONS ISO 8015. TOLERANCING DIN ISO 2768</small>				