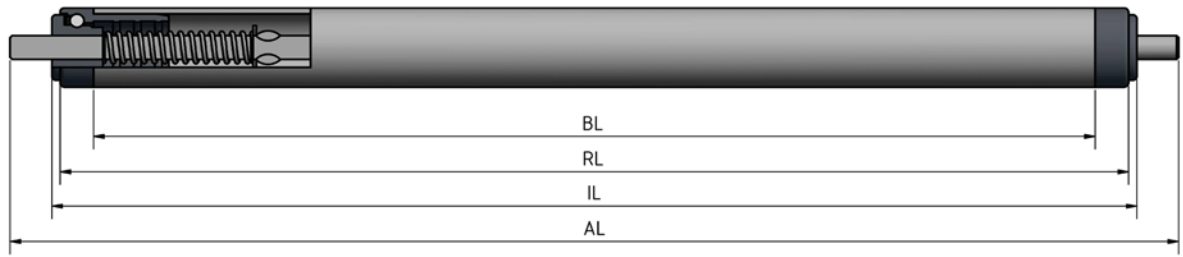


Type 50



STAS
T +31 (0) 229 28 29 40
www.eschgroup.nl



HTEC
T +31 (0) 416 31 66 00
www.eschgroup.nl



CONVEYOR
T +31 (0) 416 31 56 56
www.eschgroup.nl



		IL = RL +			CODE
	BUITENDRAAD	11	13	15	UD
	VERJONGING	6	6		TA
	BINNENDRAAD		6		ID
	GLAD	5	5	5	GA
	SLEUTELWIJDTE		6		SW
	VEREND	4	5	5	VA
	AS Ø	5	6	8	

		DRAAGVERMOGEN*	RL
STALEN BUIS	16 x 1	6 kg	500 mm
	20 x 1,5	10 kg	1000 mm
RVS BUIS	16 x 1	6 kg	500 mm
	20 x 1,5	10 kg	1000 mm
ALUMINIUM BUIS	20 x 1,5	10 kg	1000 mm
KUNSTSTOF BUIS	20 x 1,5	10 kg	300 mm

OMSCHRIJVING

Deze rol bestaat uit een thermoplastisch kunststof lagerelement met een enkele kogelrij.

Uitvoering met stalen of roestvrijstalen kogels (werkstofnummer 4034:RVS 420 C)

In buis 16 mm met as 5 mm en 6 mm leverbaar.
In buis 20 mm met as 6 mm en 8 mm leverbaar.

Snelheid maximaal 10 mtr/min.

Toepassing: Transport van kleine producten. Wordt vaak gebruikt in de voedingsmiddelen/agrarische industrie.

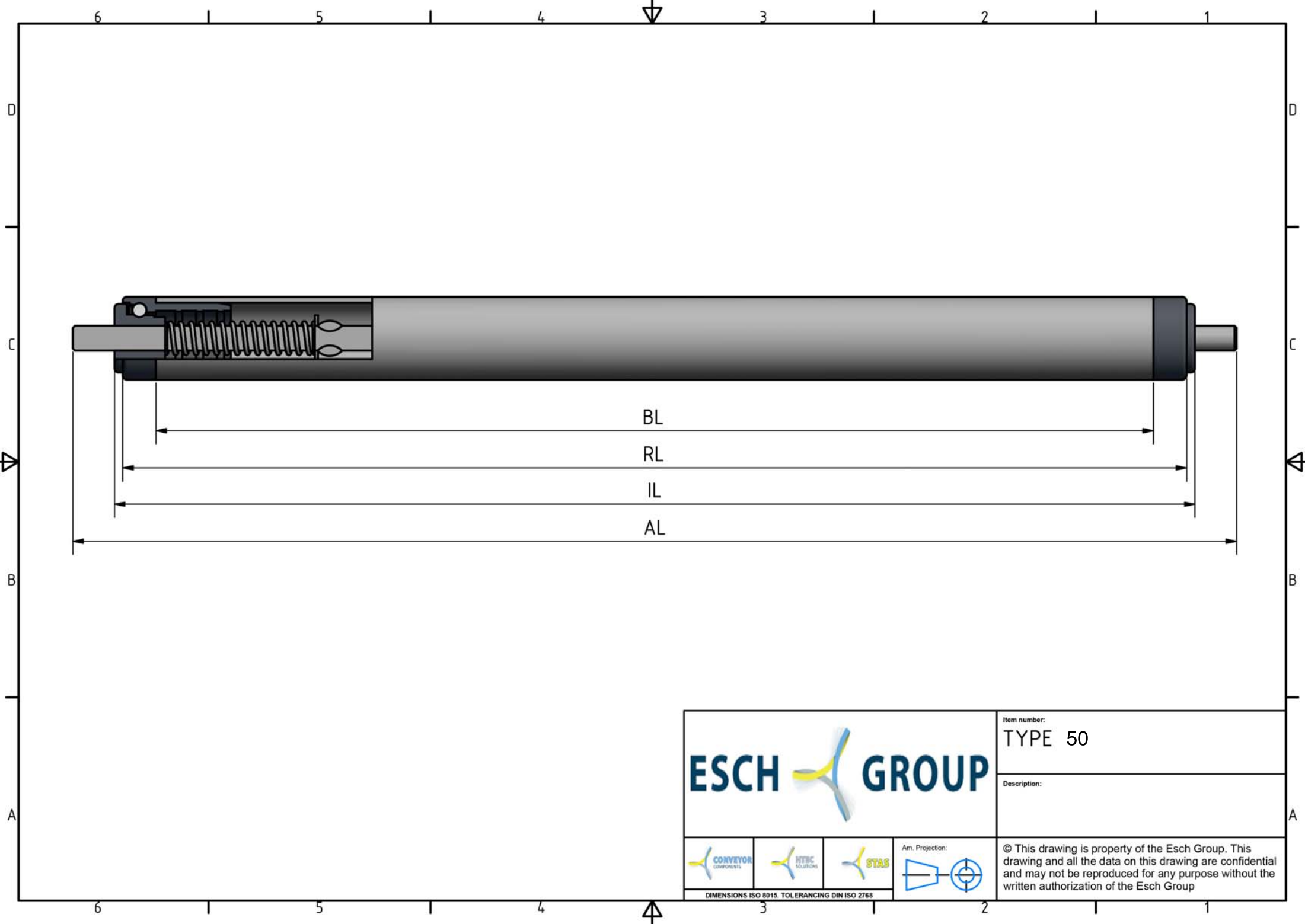
Standaard: 10 mm asuitsteek bij verende asbewerking.





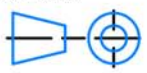
Keuze oppervlaktebehandelingen:

- Verchromen
- Epoxeren
- Elektrolytisch verzinken



* DRAAGVERMOGEN BIJ VLAKBELASTING
GEBASEERD OP AANGEGEVEN RL.



			Item number:	TYPE 50
			Description:	
			Ann. Projection: 	© This drawing is property of the Esch Group. This drawing and all the data on this drawing are confidential and may not be reproduced for any purpose without the written authorization of the Esch Group
DIMENSIONS ISO 8015. TOLERANCING DIN ISO 2768				