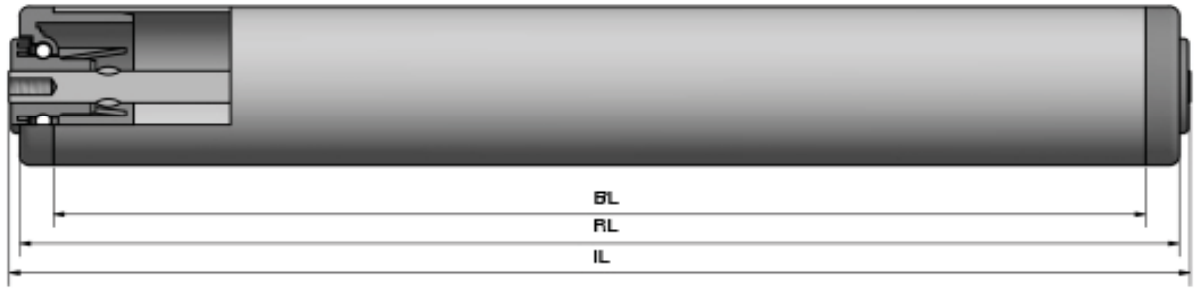


Type 51



STAS
T +31 (0) 229 28 29 40
www.eschgroup.nl



HTEC
T +31 (0) 416 31 66 00
www.eschgroup.nl



CONVEYOR
T +31 (0) 416 31 56 56
www.eschgroup.nl



		IL = RL +			CODE
	BUITENDRAAD	13	15	17	UD
	VERJONGING	6	6	6	TA
	BINNENDRAAD		6	6	ID
	GLAD	5	5	5	GA
	SLEUTELWIJDTE		6	6	SW
	VEREND	5	5	5	VA
	AS Ø	6	8	10	

		DRAAGVERMOGEN*	RL
STALEN BUIS	30 x 1,5	14 kg	1000 mm
	40 x 1,5	14 kg	1500 mm
RVS BUIS	30 x 1,5	14 kg	1000 mm
	40 x 1,5	14 kg	1500 mm
ALUMINIUM BUIS	30 x 2	14 kg	1000 mm
	40 x 2,5	14 kg	1500 mm
KUNSTSTOF BUIS	30 x 1,8	14 kg	400 mm
	40 x 2,3	14 kg	500 mm

OMSCHRIJVING

Deze rol bestaat uit een thermoplastisch kunststof lagerelement met een enkele kogelrij met stalen kogels.
Het lagerelement heeft 1 labyrint tegen stof en vuil.

Uitvoering met stalen of roestvrijstalen kogels (werkstofnummer 4034:RVS 420 C)

Snelheid maximaal 10 mtr/min.

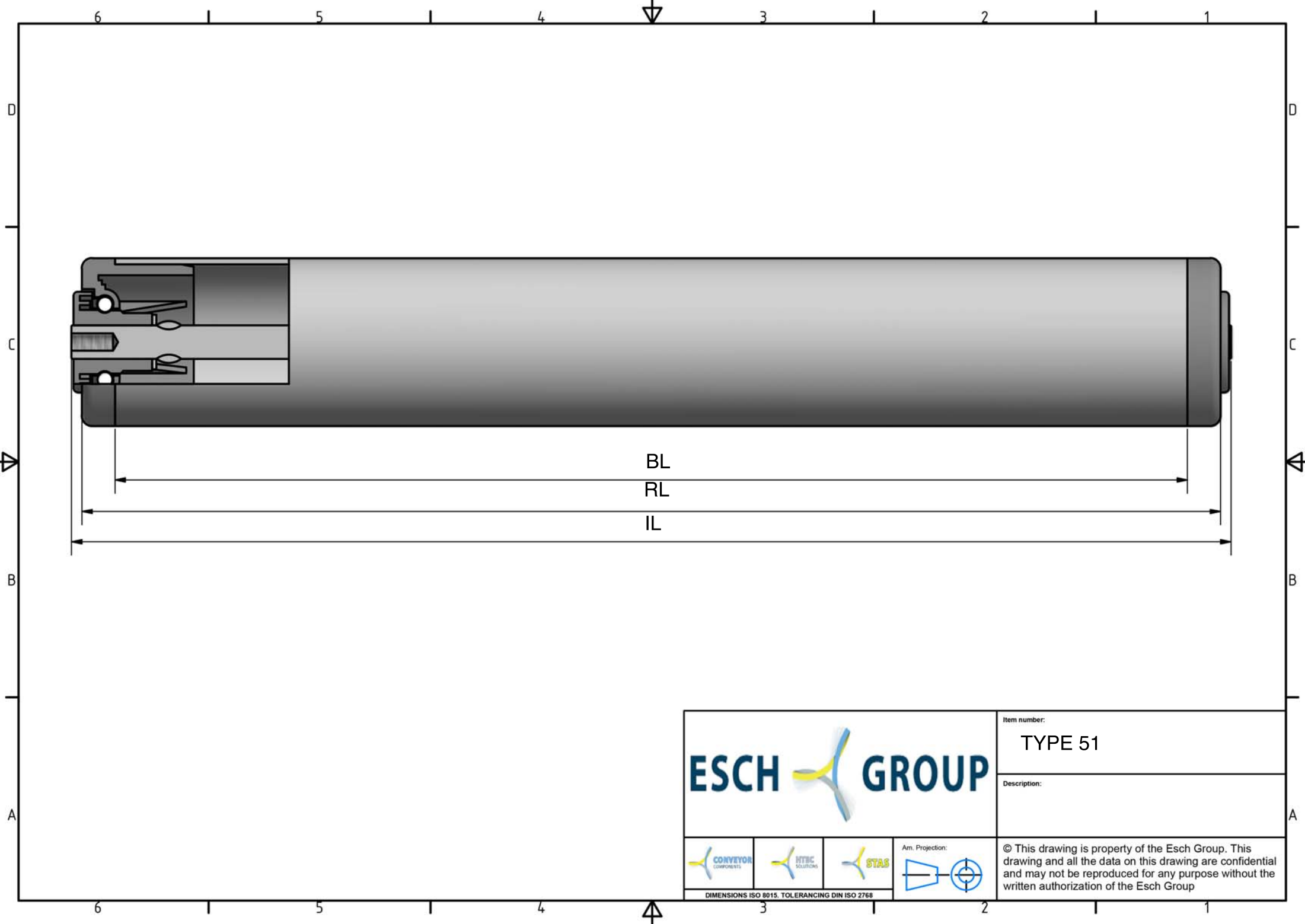
Bij buis 40x15 is as 6 niet mogelijk.





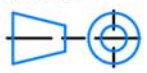
Toepassing: Transport van kleine producten.
Wordt vaak gebruikt in de voedingsmiddelen/ agrarische industrie.

Keuze oppervlaktebehandelingen:
Verchromen
Epoxyren
Elektrolytisch verzinken



* DRAAGVERMOGEN BIJ VLAKBELASTING
GEBASEERD OP AANGEGEVEN RL.



			Item number:
			TYPE 51
Description:			
			Ann. Projection: 
<small>DIMENSIONS ISO 8015. TOLERANCING DIN ISO 2768</small>			© This drawing is property of the Esch Group. This drawing and all the data on this drawing are confidential and may not be reproduced for any purpose without the written authorization of the Esch Group