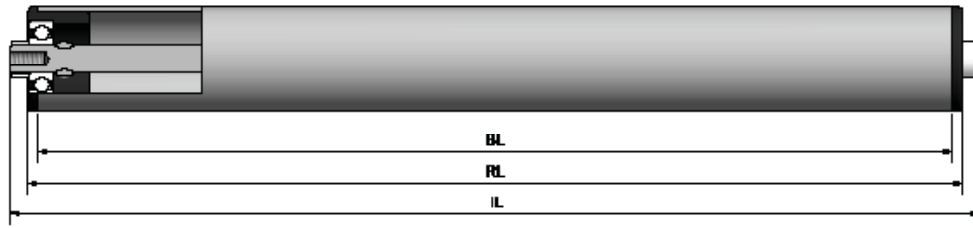


Type 60



STAS
T +31 (0) 229 28 29 40
www.eschgroup.nl



HTEC
T +31 (0) 416 31 66 00
www.eschgroup.nl



CONVEYOR
T +31 (0) 416 31 56 56
www.eschgroup.nl



		IL = RL +						CODE
	BUITENDRAAD							UD
	VERJONGING							VJ
	BINNENDRAAD	11	11					ID
	GLAD							GA
	SLEUTELWIJDTE	11	11					SW
	VEREND							VA
	AS Ø	8	10	11 zk	12	14	15	

		DRAAGVERMOGEN*	RL
STALEN BUIS	30 x 1	30 kg	500 mm
	30 x 1,5	30 kg	1000 mm
RVS BUIS	30 x 1	30 kg	500 mm
	30 x 1,5	30 kg	1000 mm
KUNSTSTOF BUIS	30 x 1,8	20 kg	400 mm

OMSCHRIJVING

Dit is een rol met thermoplastisch kunststof lagerelement met een groefkogellager.

Als speciale uitvoering ook met verende as leverbaar.

Uitvoering met stalen of roestvrijstalen lagers, bij buis Ø 30 mm inclusief afstandsbusjes.

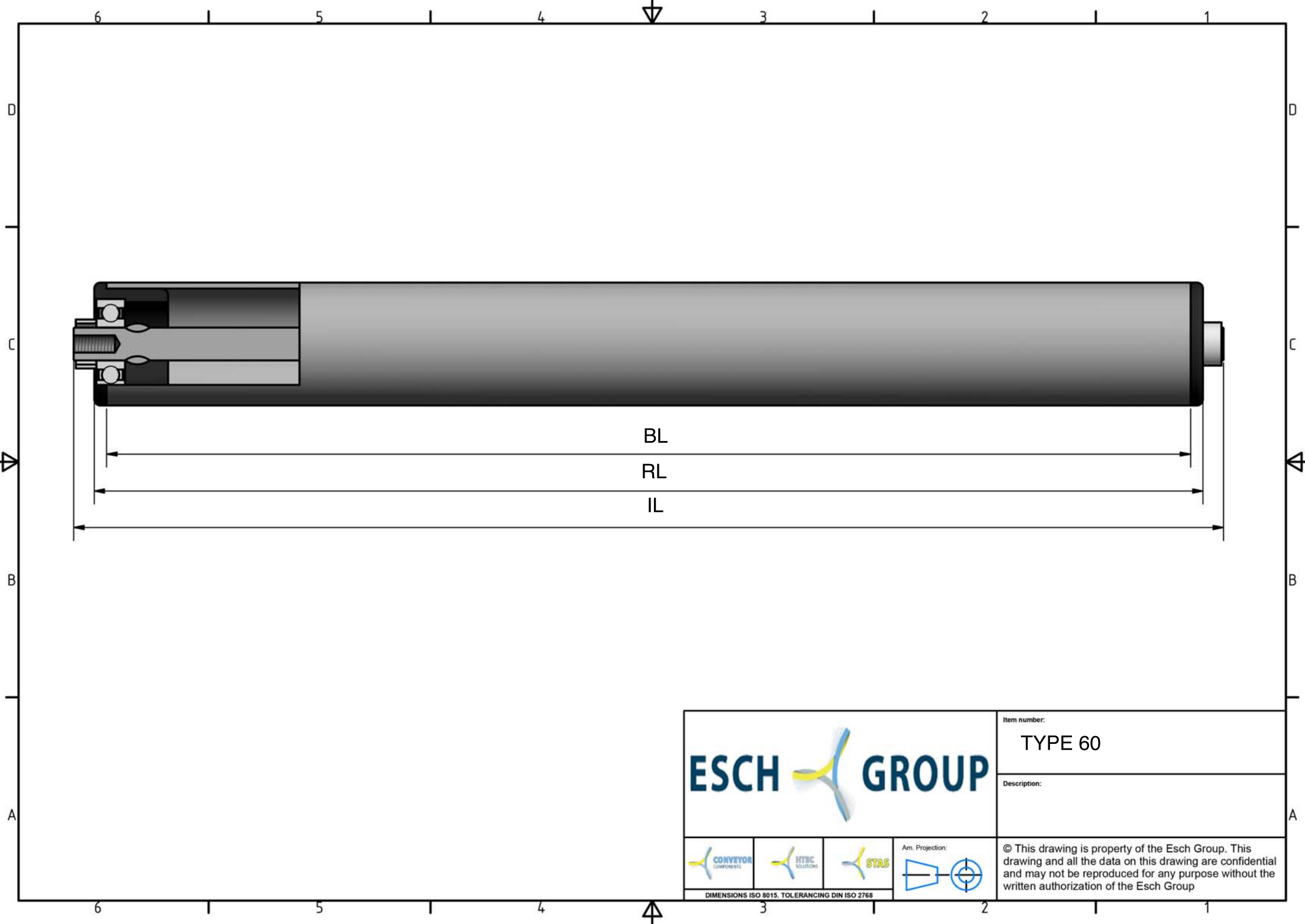
Toepassing: Aangedreven rollenbanen voor kleine producten, als tussenrol en overgangsrol.

Keuze oppervlaktebehandelingen:

- Verchromen
- Epoxeren
- Elektrolytisch verzinken



* DRAAGVERMOGEN BIJ VLAKBELASTING
GEBASEERD OP AANGEGEVEN RL.



			Item number:	TYPE 60
			Description:	
				© This drawing is property of the Esch Group. This drawing and all the data on this drawing are confidential and may not be reproduced for any purpose without the written authorization of the Esch Group
DIMENSIONS ISO 8015. TOLERANCING DIN ISO 2768				