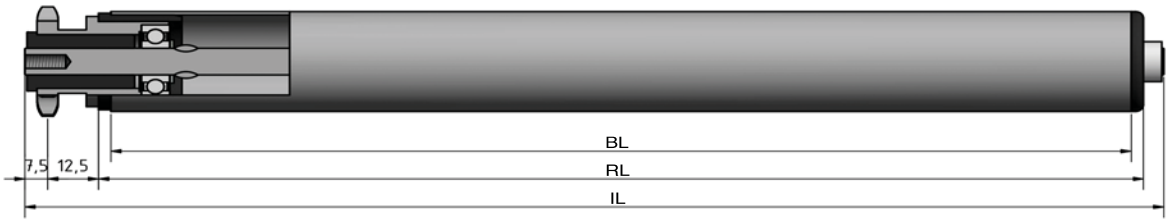


Type 600



STAS
T +31 (0) 229 28 29 40
www.eschgroup.nl



HTEC
T +31 (0) 416 31 66 00
www.eschgroup.nl



CONVEYOR
T +31 (0) 416 31 56 56
www.eschgroup.nl



		IL = RL +				CODE
	BUITENDRAAD					UD
	VERJONGING	31				VJ
	BINNENDRAAD	31				ID
	GLAD					GA
	SLEUTELWIJDTE	31				SW
	VEREND					VA
	AS Ø	8				

		DRAAGVERMOGEN*	RL
STALEN BUIS	30x1	40 kg	1000 mm
	32x2	40 kg	1000 mm
RVS BUIS	30x1	40 kg	1000 mm
	32x2	40 kg	1000 mm
KUNSTSTOF BUIS	30x1,8	40 kg	400 mm

OMSCHRIJVING

Enkelrijg triebstock aandrijfelement 3/8"x7/32"-10*

tanden steekcirkel 30.82 mm en groefkogellager.

Rol met **frictie aandrijving**. De frictiedruk is 5 tot 7% van het transportgoed gewicht.

*Afwijkende tanden op aanvraag

Draagvermogen;

Met tegenlagering; type 50 of 51: 14 kg/rol
type 60: 40 kg/rol

Toepassing: Rol voor aangedreven situaties met een kleine diameter en een hoog draagvermogen.

Keuze oppervlaktebehandelingen:

Verchromen

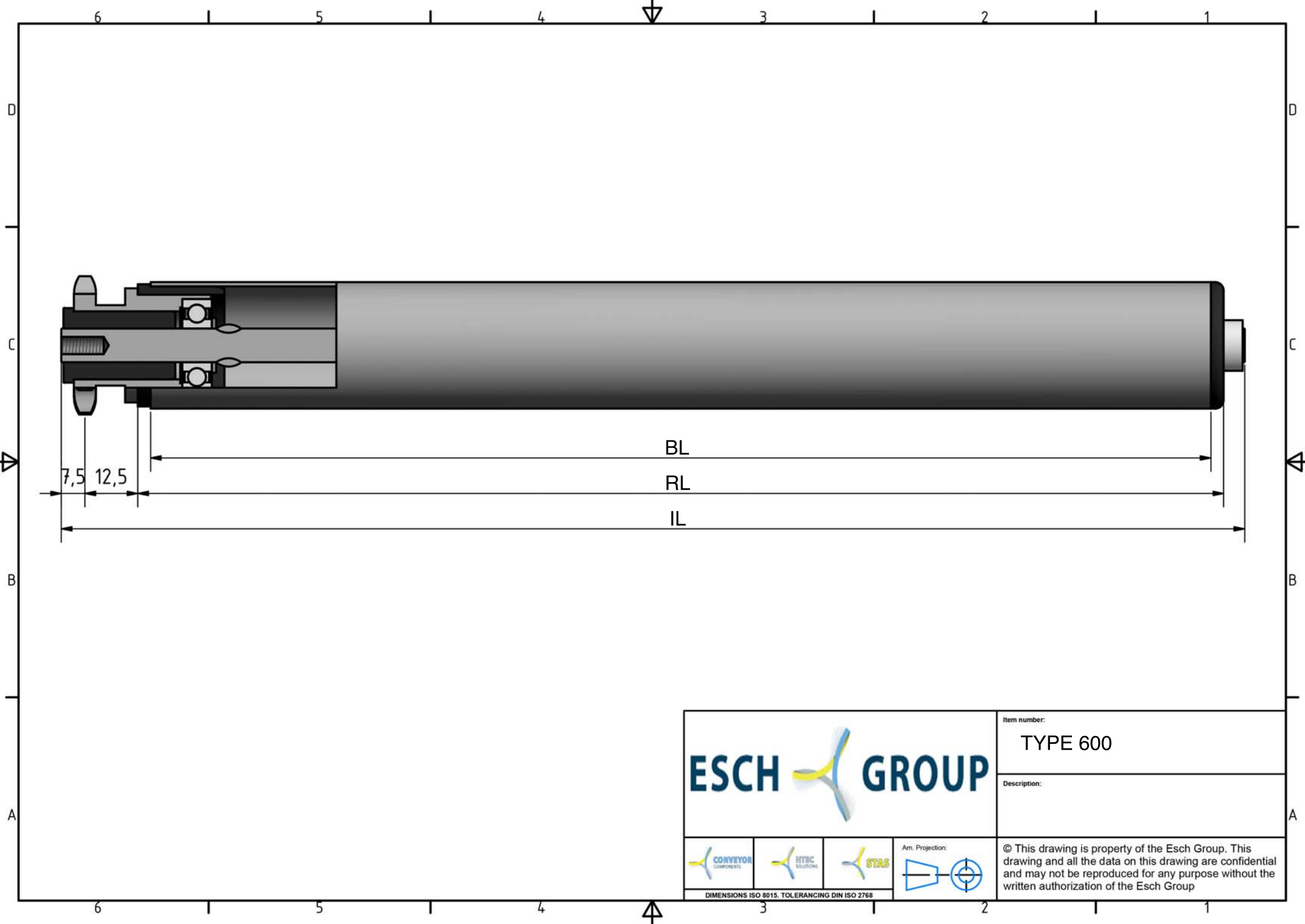
Epoxeren



Elektrolytisch verzinken



600

* DRAAGVERMOGEN BIJ VLAKBELASTING
GEBASEERD OP AANGEGEVEN RL.



				Item number:	
				TYPE 600	
				Description:	
				© This drawing is property of the Esch Group. This drawing and all the data on this drawing are confidential and may not be reproduced for any purpose without the written authorization of the Esch Group	
DIMENSIONS ISO 8015. TOLERANCING DIN ISO 2768				Arr. Projection: 