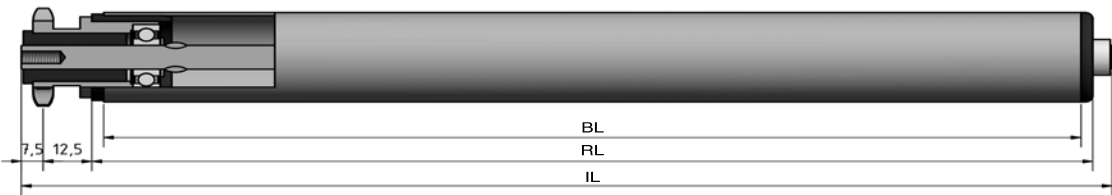


Type 601



STAS

T +31 (0) 229 28 29 40
www.eschgroup.nl



HTEC

T +31 (0) 416 31 66 00
www.eschgroup.nl



CONVEYOR

T +31 (0) 416 31 56 56
www.eschgroup.nl



		IL = RL +	CODE
	BUITENDRAAD		UD
	VERJONGING	31	VJ
	BINNENDRAAD	31	ID
	GLAD		GA
	SLEUTELWIJDTE	31	SW
	VEREND		VA
	AS Ø	8	

		DRAAGVERMOGEN*	RL
STALEN BUIS	30x1	40 kg	1000 mm
	32x2	40 kg	1000 mm
RVS BUIS	30x1	40 kg	1000 mm
	32x2	40 kg	1000 mm
KUNSTSTOF BUIS	30x1,8	40 kg	400 mm

OMSCHRIJVING

Enkelrijig triebstock aandrijfelement 3/8"x7/32"-10* tanden steekcirkel 30.82 mm en groefkogellager. Vaste aandrijving door **perspassing**. Dit type is alleen inzetbaar bij **continu aandrijving** en geen start stop situaties.

*Afwijkende tanden op aanvraag

Tegenlagering: Type 60 en 61.

Toepassing: Rol voor aangedreven situaties met een kleine diameter en een hoog draagvermogen.

Keuze oppervlaktebehandelingen:

Verchromen

Epoxeren

Elektrolytisch verzinken

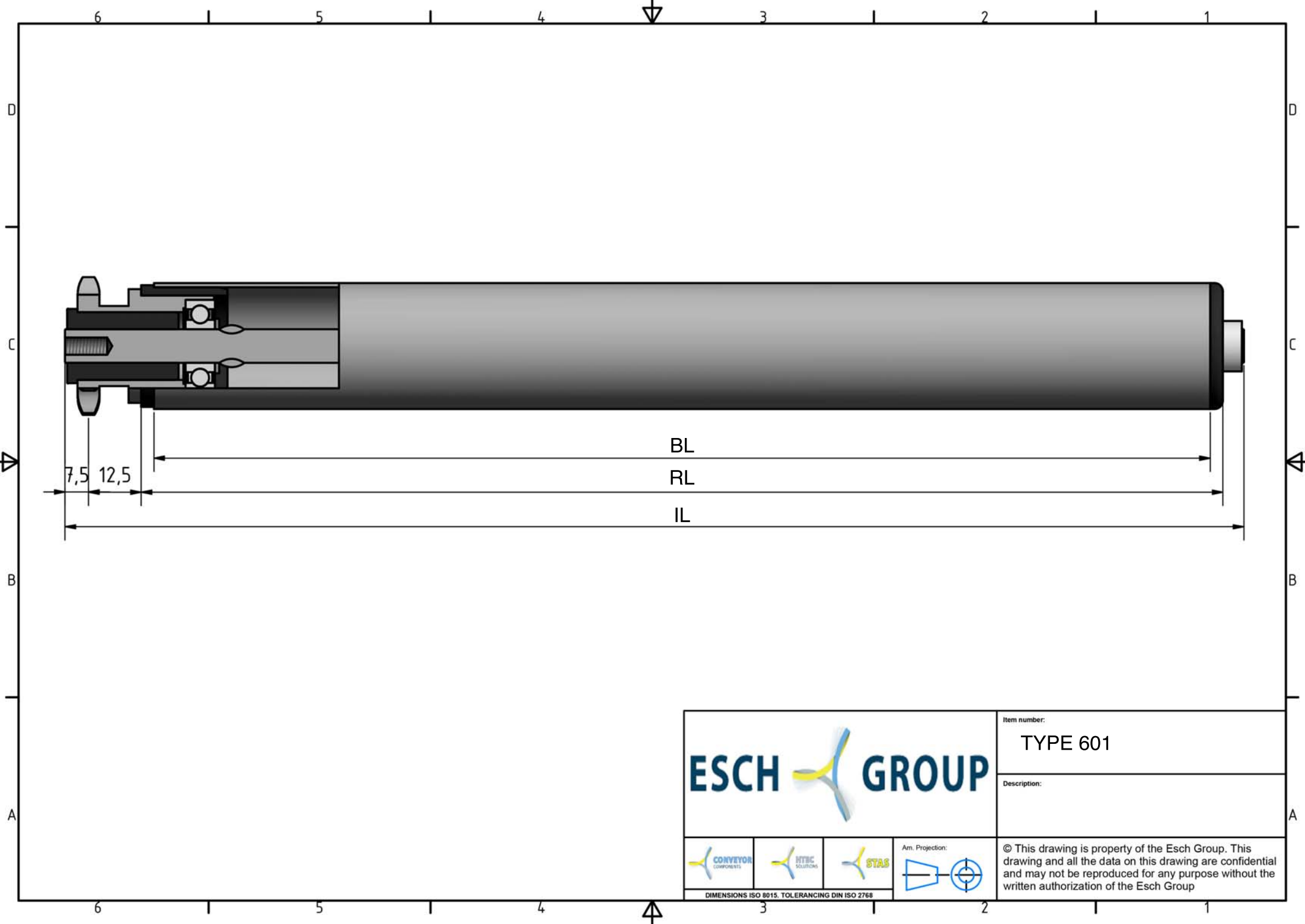
601





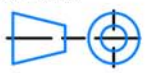


* DRAAGVERMOGEN BIJ VLAKBELASTING
GEBASEERD OP AANGEGEVEN RL.

MEMBER OF ESCH GROUP

ESCH  GROUP



			Item number:	TYPE 601
			Description:	
			Ann. Projection: 	© This drawing is property of the Esch Group. This drawing and all the data on this drawing are confidential and may not be reproduced for any purpose without the written authorization of the Esch Group
<small>DIMENSIONS ISO 8015. TOLERANCING DIN ISO 2768</small>				