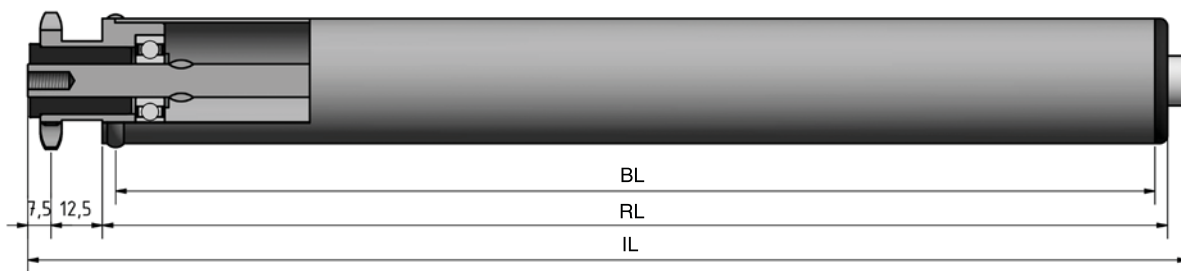


Type 602



STAS

T +31 (0) 229 28 29 40
www.eschgroup.nl



HTEC

T +31 (0) 416 31 66 00
www.eschgroup.nl



CONVEYOR

T +31 (0) 416 31 56 56
www.eschgroup.nl



		IL = RL +			CODE
	BUITENDRAAD				UD
	VERJONGING	31			VJ
	BINNENDRAAD	31			ID
	GLAD				GA
	SLEUTELWIJDTE	31			SW
	VEREND				VA
	AS Ø	8			

		DRAAGVERMOGEN*	RL
STALEN BUIS	30x1	40 kg	1000 mm
	32x2	40 kg	1000 mm
RVS BUIS	30x1	40 kg	1000 mm
	32x2	40 kg	1000 mm
KUNSTSTOF BUIS			

OMSCHRIJVING

Enkelrijige triebstock aandrijfelement 3/8"x7/32"-10* tanden steekcirkel 30.82 mm en groefkogellager.
Gelaste aandrijving. Dit type is bij **continu aandrijving** en **start stop situaties**.

*Afwijkende tanden op aanvraag

Tegenlagering: Type 60 en 61.

Toepassing: Rol voor aangedreven situaties met een kleine diameter en een hoog draagvermogen.

Keuze oppervlaktebehandelingen:

Verchromen

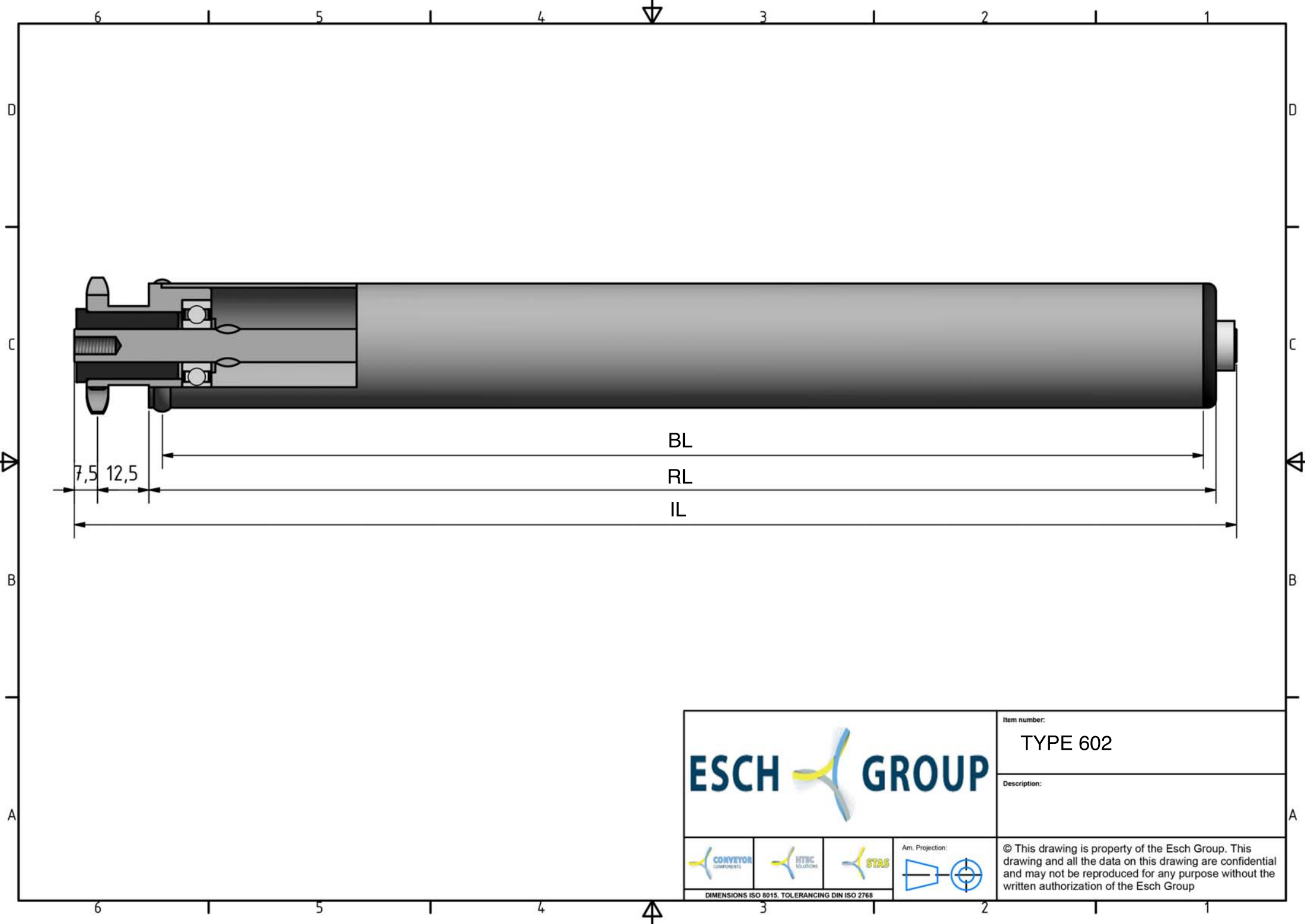
Epoxeren





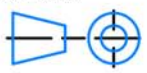
Elektrolytisch verzinken

602



* DRAAGVERMOGEN BIJ VLAKBELASTING
GEBASEERD OP AANGEGEVEN RL.



			Item number:
			TYPE 602
Description:			
			Ann. Projection: 
<small>DIMENSIONS ISO 8015. TOLERANCING DIN ISO 2768</small>			© This drawing is property of the Esch Group. This drawing and all the data on this drawing are confidential and may not be reproduced for any purpose without the written authorization of the Esch Group