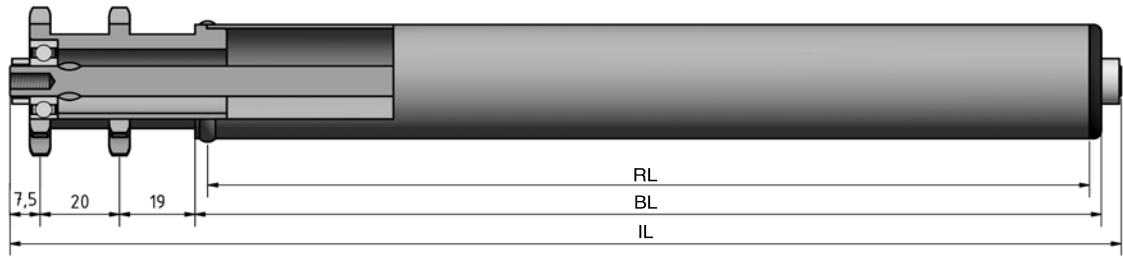
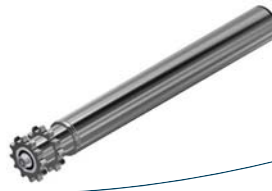


Type 612



STAS

T +31 (0) 229 28 29 40
www.eschgroup.nl



HTEC

T +31 (0) 416 31 66 00
www.eschgroup.nl



CONVEYOR

T +31 (0) 416 31 56 56
www.eschgroup.nl



		IL = RL +				CODE
	BUITENDRAAD					UD
	VERJONGING					VJ
	BINNENDRAAD	51				ID
	GLAD					GA
	SLEUTELWIJDTE	51				SW
	VEREND					VA
	AS Ø	8				

		DRAAGVERMOGEN*	RL
STALEN BUIS	30x1	40 kg	1000 mm
RVS BUIS	30x1	40 kg	1000 mm
KUNSTSTOF BUIS			

OMSCHRIJVING

Dubbelrijige aandrijfelement 3/8"x7/32"-12* tanden, steekcirkel 36,8 mm en groefkogellagers. Gelaste aandrijving. Dit type is geschikt **continu aandrijving** en **start stop situaties**.

*Afwijkende tanden op aanvraag

Tegenlagering: Type 60 en 61.

Toepassing: Rol voor aangedreven situaties met een kleine diameter en een hoog draagvermogen.

Keuze oppervlaktebehandelingen:

Verchromen

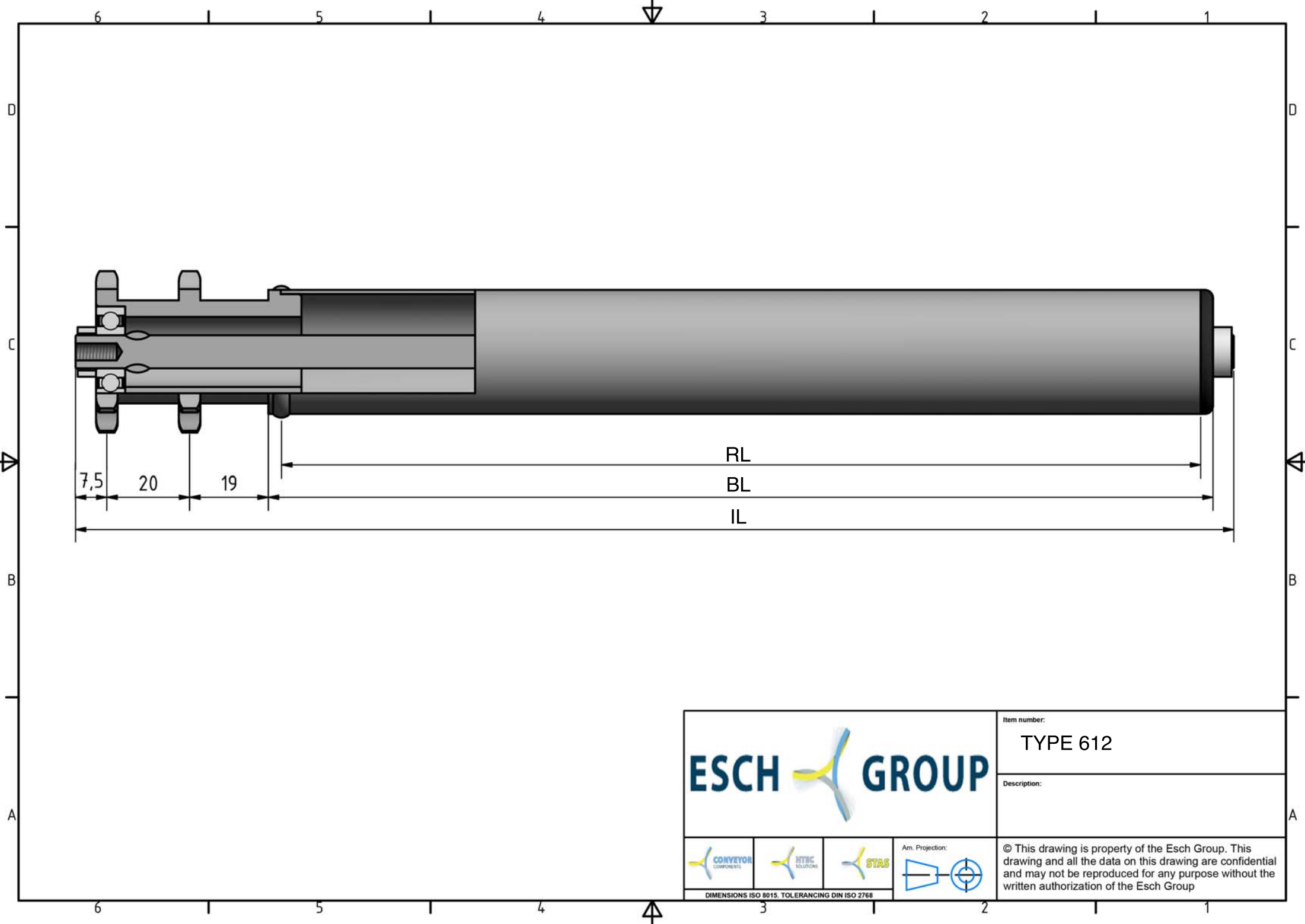
Epoxeren





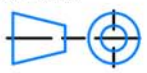
Elektrolytisch verzinken



612

* DRAAGVERMOGEN BIJ VLAKBELASTING
GEBASEERD OP AANGEGEVEN RL.



			Item number:	TYPE 612
			Description:	
			Ann. Projection: 	© This drawing is property of the Esch Group. This drawing and all the data on this drawing are confidential and may not be reproduced for any purpose without the written authorization of the Esch Group
DIMENSIONS ISO 8015. TOLERANCING DIN ISO 2768				