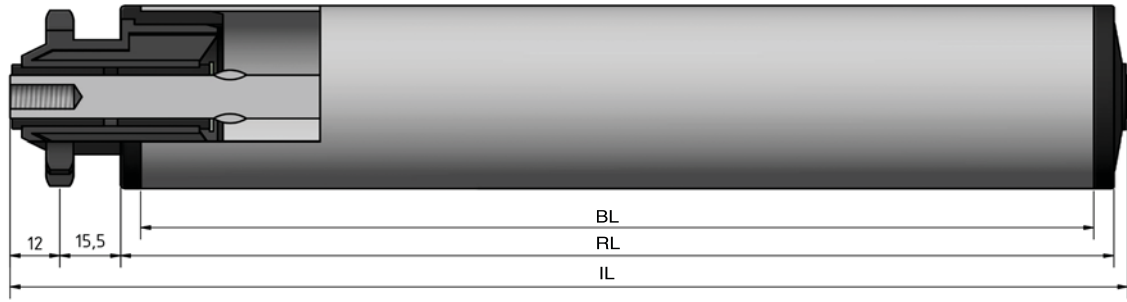


# Type 621



STAS

T +31 (0) 229 28 29 40  
www.eschgroup.nl



HTEC

T +31 (0) 416 31 66 00  
www.eschgroup.nl



CONVEYOR

T +31 (0) 416 31 56 56  
www.eschgroup.nl



		IL = RL +				CODE
	BUITENDRAAD	58	54	56	58	UD
	VERJONGING	43	43	43	43	VJ
	BINNENDRAAD	43	43	43	43	ID
	GLAD					GA
	SLEUTELWIJDTE	43	43	43	43	SW
	VEREND					VA
	AS Ø	8	10	12	14	

		DRAAGVERMOGEN*	RL
STALEN BUIS			
RVS BUIS			
KUNSTSTOF BUIS	50x2,8	40 kg	600 mm

## OMSCHRIJVING

**Enkelrijig triebstock aandrijfelement 1/2"x5/16"-11 tanden** steekcirkel= 45,07 mm. Vaste aandrijving door **perspassing** zonder lagers.

Dit type is alleen inzetbaar bij **continu aandrijving** en geen start stop situaties.

### Kettingwiel uitvoeringen:

621K: Kunststof kettingwiel met kunststof glijlagerbussen

### Keuze tegenlagering:

Type 150

Toepassing: Voordelige oplossing voor aangedreven banen met lage snelheden (maximaal 12mtr/min).

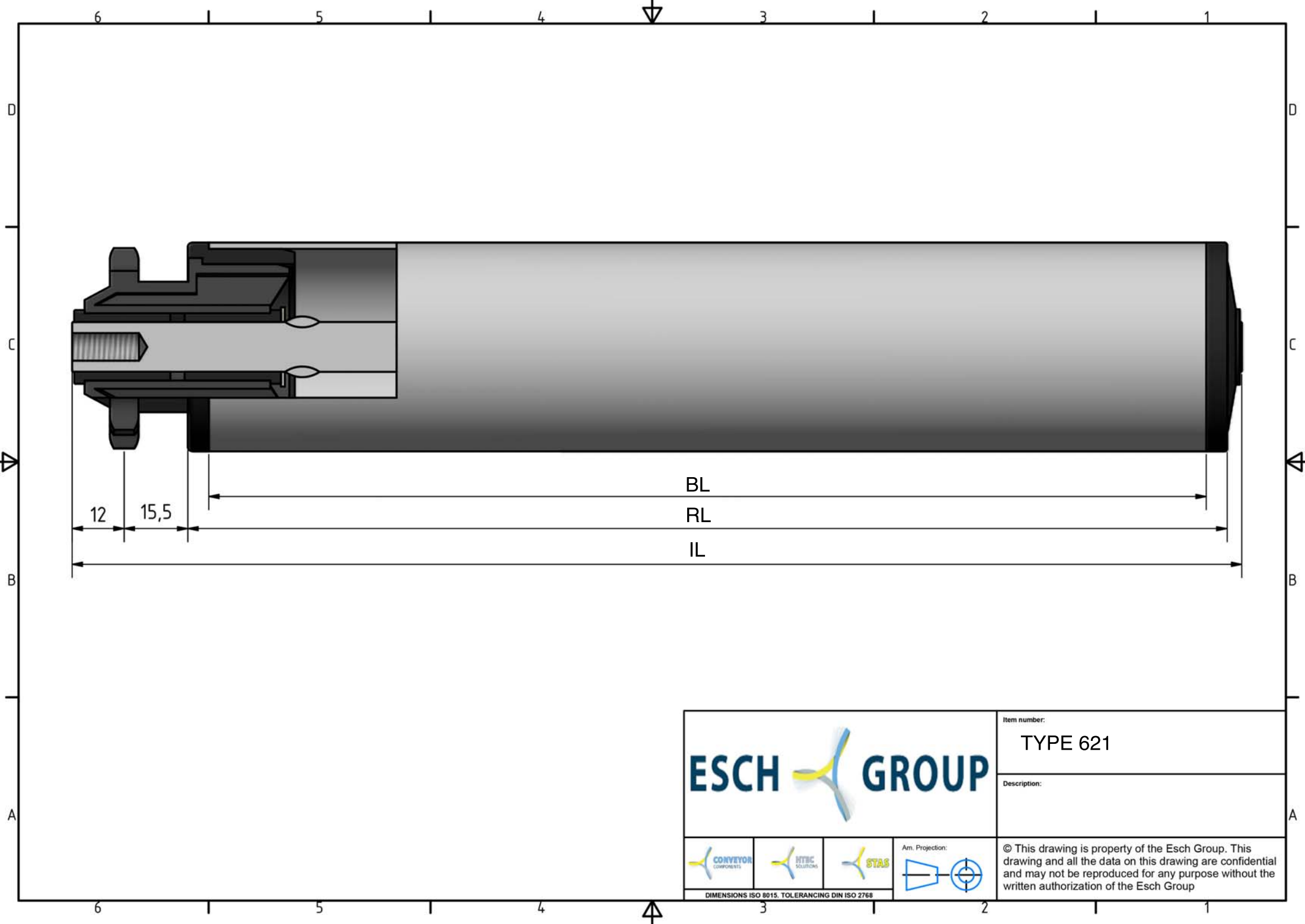
### Keuze oppervlaktebehandelingen:





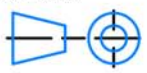
- Verchromen
- Epoxeren
- Elektrolytisch verzinken



621

\* DRAAGVERMOGEN BIJ VLAKBELASTING  
GEBASEERD OP AANGEGEVEN RL.



			Item number:
			TYPE 621
Description:			
			Arr. Projection: 
<small>DIMENSIONS ISO 8015. TOLERANCING DIN ISO 2768</small>			© This drawing is property of the Esch Group. This drawing and all the data on this drawing are confidential and may not be reproduced for any purpose without the written authorization of the Esch Group