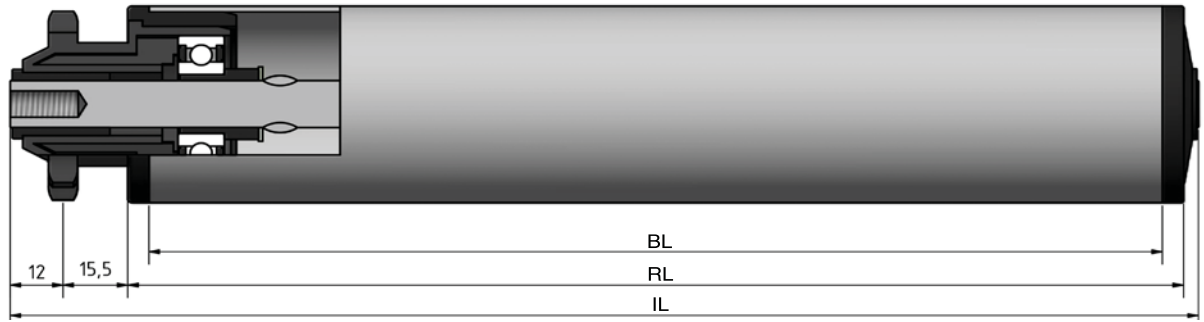


# Type 622



**STAS**  
T +31 (0) 229 28 29 40  
www.eschgroup.nl



**HTEC**  
T +31 (0) 416 31 66 00  
www.eschgroup.nl



**CONVEYOR**  
T +31 (0) 416 31 56 56  
www.eschgroup.nl



		IL = RL +			CODE
	<b>BUITENDRAAD</b>	51	53	55	UD
	<b>VERJONGING</b>	40	40	40	VJ
	<b>BINNENDRAAD</b>	40	40	40	ID
	<b>GLAD</b>				GA
	<b>SLEUTELWIJDTE</b>	40	40	40	SW
	<b>VEREND</b>				VA
	<b>AS Ø</b>	10	12	14	

		DRAAGVERMOGEN*	RL
<b>STALEN BUIS</b>	50x1,5	40 kg	1500 mm
	50x2	40 kg	1500 mm
	50x3	40 kg	1500 mm
	60x2	40 kg	1849 mm
	63,5x2,9	40 kg	1849 mm
	80x2	40 kg	1849 mm
<b>RVS BUIS</b>	50x1,5	40 kg	1500 mm
	50x2	40 kg	1500 mm
	60,3x2	40 kg	1849 mm
	80x2	40 kg	1849 mm
<b>KUNSTSTOF BUIS</b>	50x2,8	40 kg	600 mm
	63x3	40 kg	850 mm
	90x7	40 kg	1100 mm

## OMSCHRIJVING

**Enkelrijig triebstock aandrijfelement 1/2"x5/16"-11 tanden**, steekcirkel = 45,07 mm en groefkogellager.  
Rol met **frictie aandrijving**. De frictiedruk is 5 tot 7% van het transportgoed gewicht.

Tevens verkrijgbaar in 1/2"x5/16"-9 tanden, steekcirkel=37,13 mm en groefkogellager.

**Tegenlagering:** Type 100, 190, 200, 201, 202, 250 en 300.

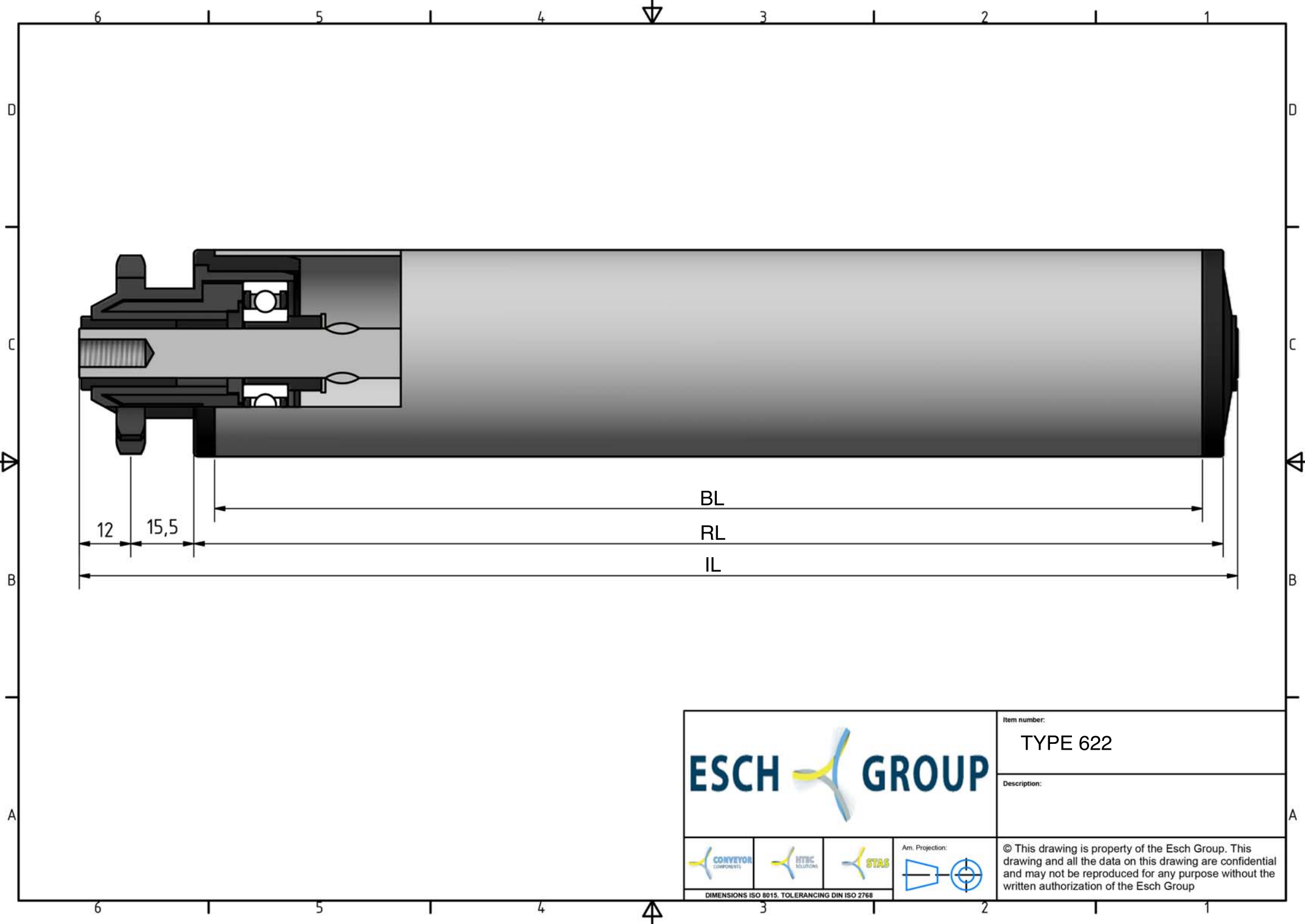
Toepassing: Aangedreven banen voor producten van ca. 100 kg en snelheden van maximaal 50 mtr/min (i.v.m. geluid ketting).





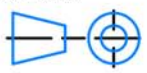
Keuze oppervlaktebehandelingen:  
Verchromen  
Epoxeren  
Elektrolytisch verzinken



622

\* DRAAGVERMOGEN BIJ VLAKBELASTING  
GEBASEERD OP AANGEGEVEN RL.



			Item number:
			TYPE 622
Description:			
			Ann. Projection: 
<small>DIMENSIONS ISO 8015. TOLERANCING DIN ISO 2768</small>			© This drawing is property of the Esch Group. This drawing and all the data on this drawing are confidential and may not be reproduced for any purpose without the written authorization of the Esch Group