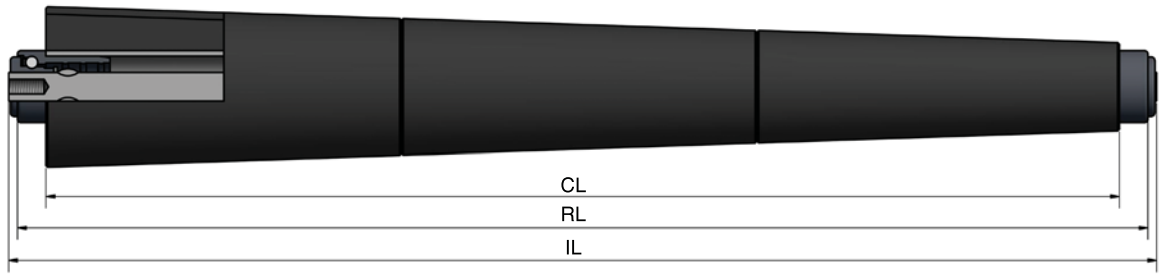


# Type 701



**STAS**  
T +31 (0) 229 28 29 40  
www.eschgroup.nl



**HTEC**  
T +31 (0) 416 31 66 00  
www.eschgroup.nl



**CONVEYOR**  
T +31 (0) 416 31 56 56  
www.eschgroup.nl



		IL = RL +				CODE
	<b>BUITENDRAAD</b>	15				UD
	<b>VERJONGING</b>	6				VJ
	<b>BINNENDRAAD</b>	6				ID
	<b>GLAD</b>	5				GA
	<b>SLEUTELWIJDTE</b>	6				SW
	<b>VEREND</b>	5				VA
	<b>AS Ø</b>	8				

		DRAAGVERMOGEN*	RL
<b>STALEN BUIS</b>	20x15	10 kg	1000 mm
<b>RVS BUIS</b>	20x1,5	10 kg	1000 mm
<b>KUNSTSTOF BUIS</b>	20x1,8	10 kg	300 mm

## OMSCHRIJVING

Deze conische rol bestaat uit thermoplastisch kunststof lagerelement met een enkele kogelrij met stalen kogels en heeft een binnenradius van 373 mm en bestaat uit maximaal 5 kunststof conische elementen met een maximale rollengte van 502 mm. De begin diameter is 24,5 mm

Zie voor alle afmetingen de pagina CONICITEITEN.

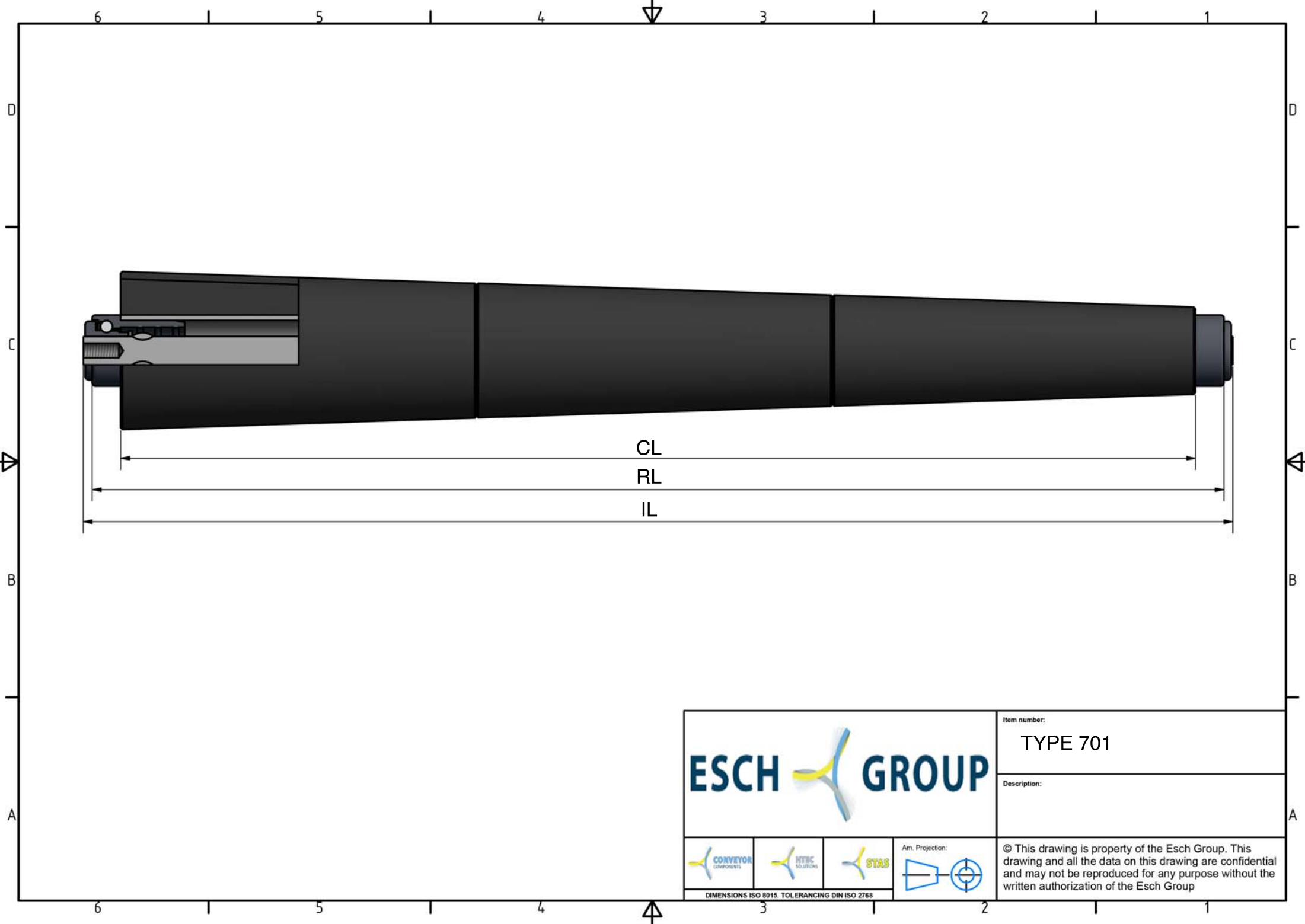
Standaard wordt de zijde van de grote diameter niet afgedicht met een einddeksel.

Keuze oppervlaktebehandelingen:

- Verchromen
- Epoxeren
- Elektrolytisch verzinken



\* DRAAGVERMOGEN BIJ VLAKBELASTING  
GEBASEERD OP AANGEGEVEN RL.



			Item number:	TYPE 701
			Description:	
			Arr. Projection:	© This drawing is property of the Esch Group. This drawing and all the data on this drawing are confidential and may not be reproduced for any purpose without the written authorization of the Esch Group
DIMENSIONS ISO 8015. TOLERANCING DIN ISO 2768				