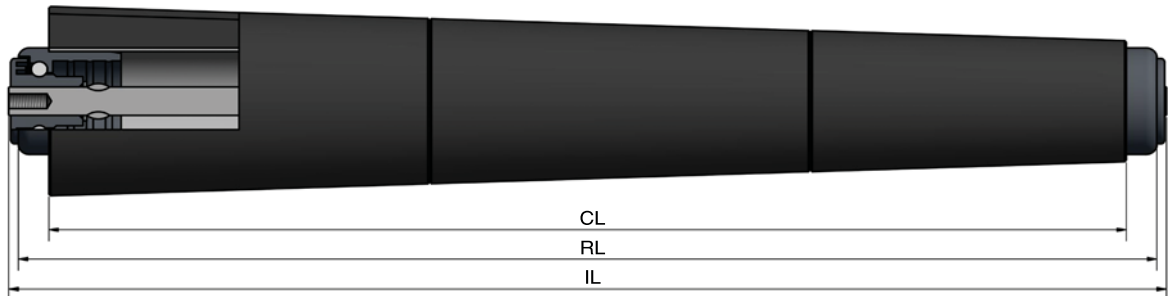


Type 702



STAS

T +31 (0) 229 28 29 40
www.eschgroup.nl



HTEC

T +31 (0) 416 31 66 00
www.eschgroup.nl



CONVEYOR

T +31 (0) 416 31 56 56
www.eschgroup.nl



		IL = RL +				CODE
	BUITENDRAAD	18	20			UD
	VERJONGING	9	9			VJ
	BINNENDRAAD	9	9			ID
	GLAD	8	8			GA
	SLEUTELWIJDTE	9	9			SW
	VEREND	8	8			VA
	AS Ø	8	10			

		DRAAGVERMOGEN*	RL
STALEN BUIS	30x1,5	10 kg	1000 mm
RVS BUIS	30x1,5	10 kg	1000 mm
KUNSTSTOF BUIS	30x1,8	10 kg	500 mm

OMSCHRIJVING

Deze conische rol bestaat uit thermoplastisch kunststof lagerelement met een enkele kogelrij met stalen kogels en heeft een binnenradius van 500 mm en bestaat uit maximaal 6 kunststof conische elementen met een maximale rollengte van 583 mm. De begindiameter is 34 mm.

Zie voor alle afmetingen de pagina CONICITEITEN.

Standaard wordt de zijde van de grote diameter niet afgedicht met een eindkessel.

Keuze oppervlaktebehandelingen:

Verchromen

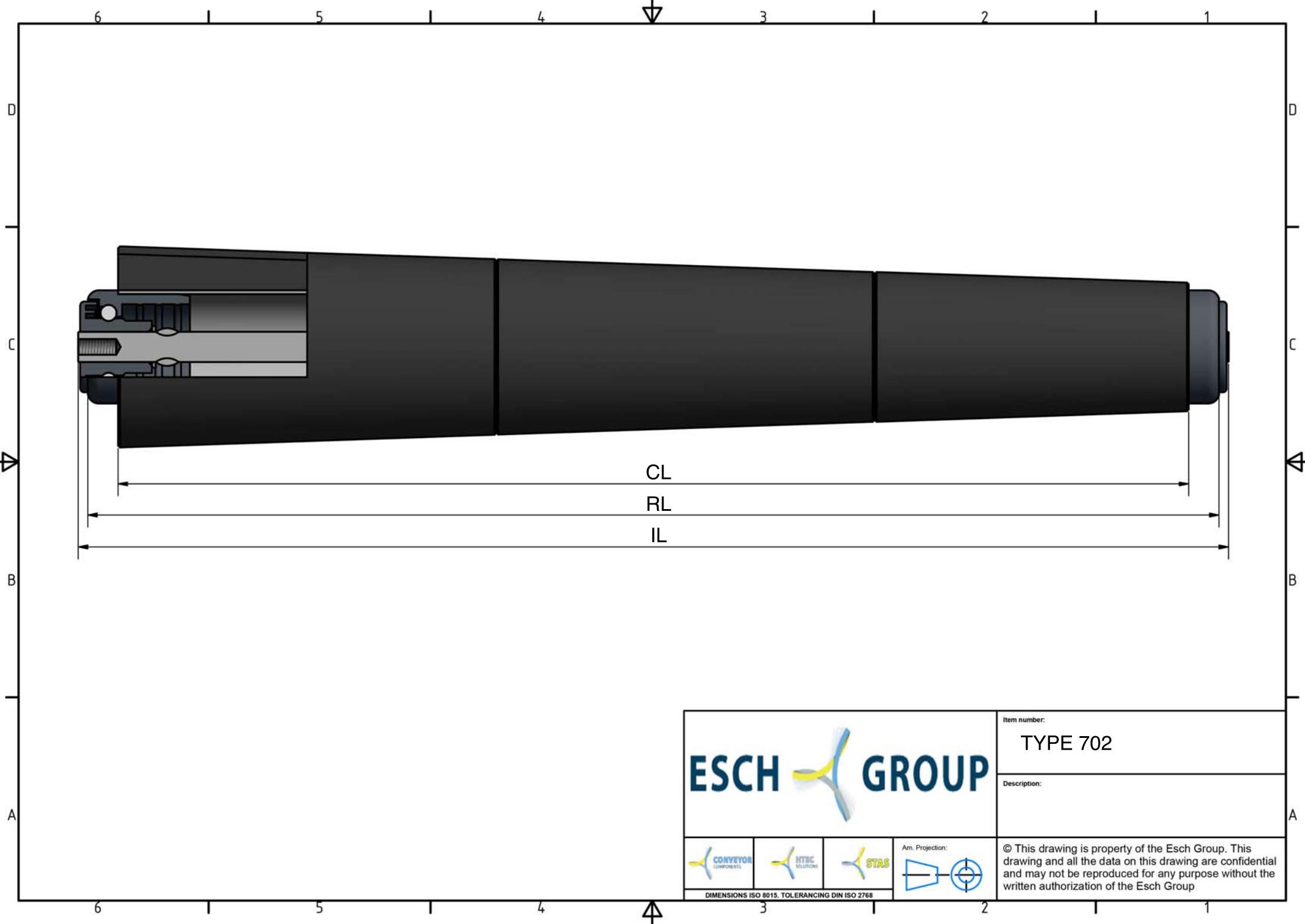
Epoxeren





Elektrolytisch verzinken

702



* DRAAGVERMOGEN BIJ VLAKBELASTING
GEBASEERD OP AANGEGEVEN RL.



			Item number:
			TYPE 702
  			Description:
			© This drawing is property of the Esch Group. This drawing and all the data on this drawing are confidential and may not be reproduced for any purpose without the written authorization of the Esch Group

Am. Projection: 

DIMENSIONS ISO 8015. TOLERANCING DIN ISO 2768