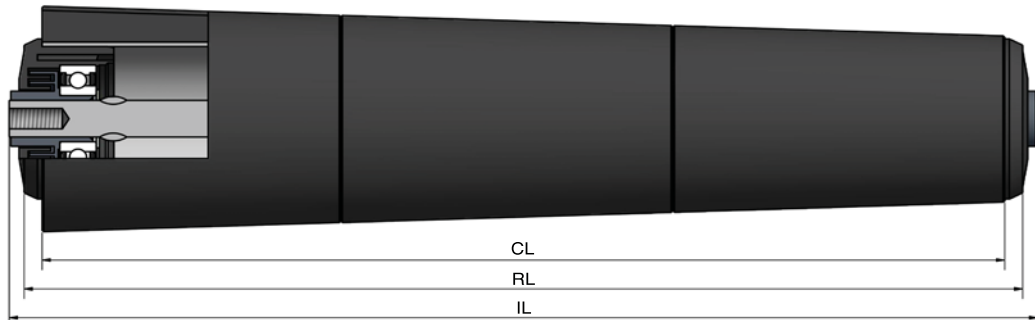


Type 703



STAS
T +31 (0) 229 28 29 40
www.eschgroup.nl



HTEC
T +31 (0) 416 31 66 00
www.eschgroup.nl



CONVEYOR
T +31 (0) 416 31 56 56
www.eschgroup.nl



		IL = RL +				CODE
	BUITENDRAAD	21	23	23	25	UD
	VERJONGING	10	10	10	10	VJ
	BINNENDRAAD	10	10	10	10	ID
	GLAD	10	10	10	10	GA
	SLEUTELWIJDTE	10	10	10	10	SW
	VEREND	10	10	10	10	VA
	AS Ø	10	11 zk	12	14	

		DRAAGVERMOGEN*	RL
STALEN BUIS	50x1,5	80 kg	1500 mm
RVS BUIS	50x2	80 kg	1500 mm
KUNSTSTOF BUIS	50x2,8	80 kg	600 mm

OMSCHRIJVING

Deze conische rol bestaat uit een thermoplastisch kunststof lagerelement met groefkogellager 6202 en enkele labyrint afdichting, die tegen vocht en stof beschermt en heeft een binnenradius van 800 mm en bestaat uit maximaal 10 kunststof conische elementen met een maximale rollengte van 990 mm. De begindiameter is 54 mm.

Zie voor alle afmetingen de pagina CONICITEITEN.

Standaard wordt de zijde van de grote diameter niet afgedicht met een einddeksel.

Speciale uitvoering: Deze rol is eveneens leverbaar in gehard polyurethaan 120°D met iedere door u gewenste binnenradius en lengte.

Keuze oppervlaktebehandelingen:

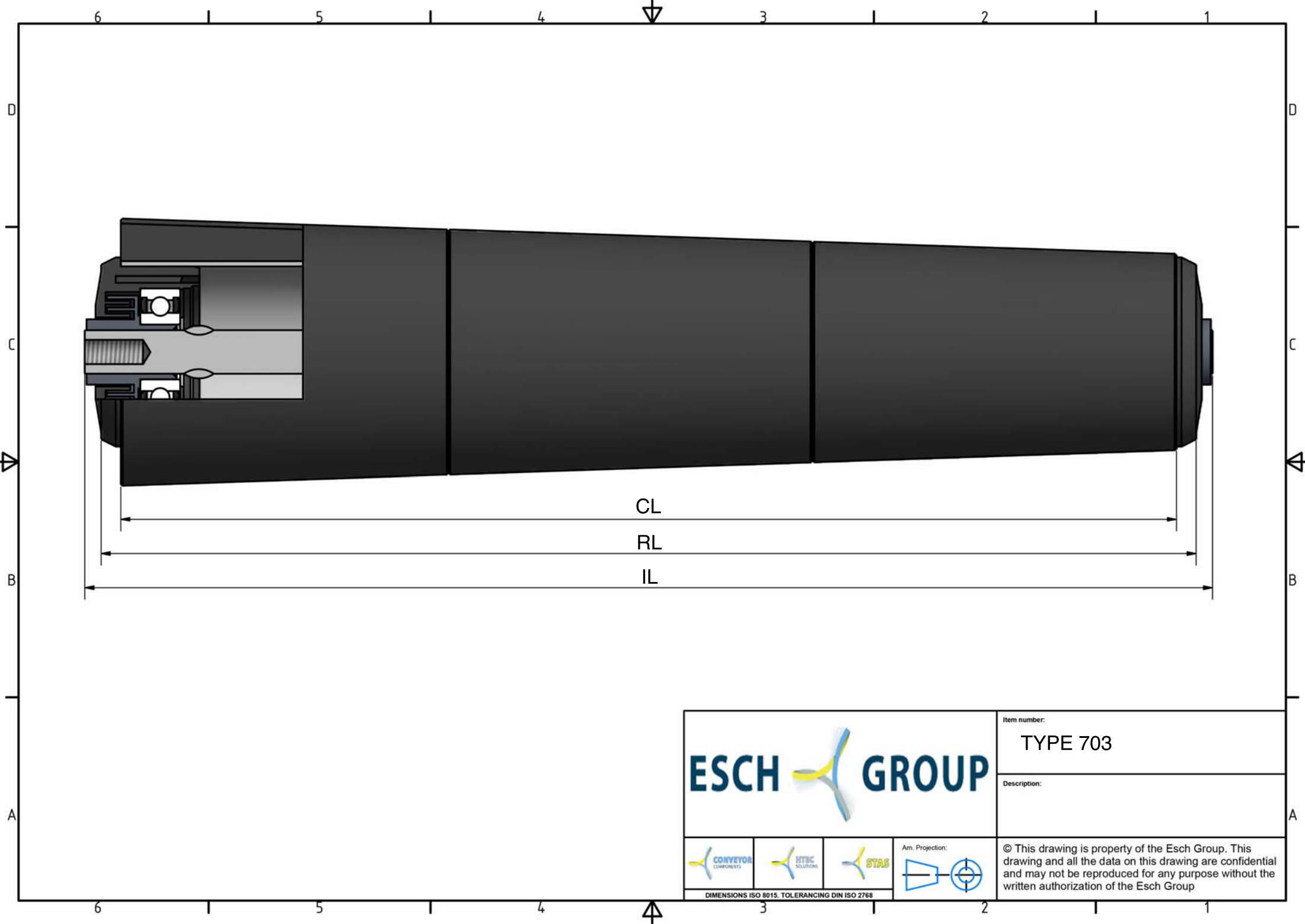
Verchromen

Epoxeren





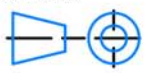
Elektrolytisch verzinken



* DRAAGVERMOGEN BIJ VLAKBELASTING
GEBASEERD OP AANGEGEVEN RL.



CL
RL
IL

			Item number:
			TYPE 703
Description:			
			Ann. Projection: 
<small>DIMENSIONS ISO 8015. TOLERANCING DIN ISO 2768</small>			© This drawing is property of the Esch Group. This drawing and all the data on this drawing are confidential and may not be reproduced for any purpose without the written authorization of the Esch Group