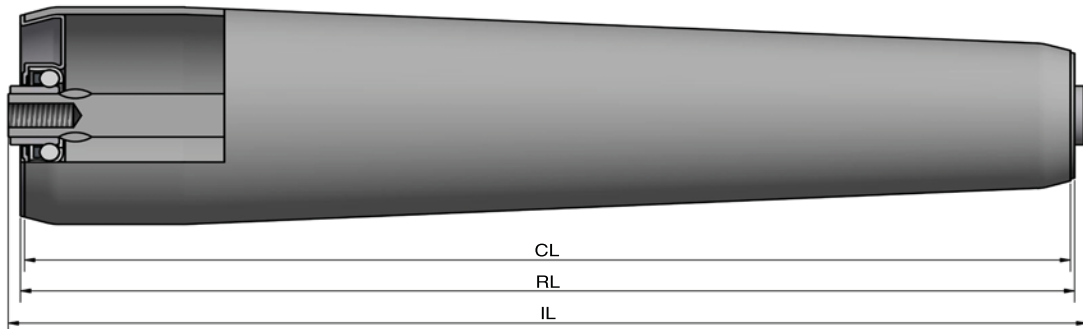


# Type 704



STAS

T +31 (0) 229 28 29 40  
www.eschgroup.nl



HTEC

T +31 (0) 416 31 66 00  
www.eschgroup.nl



CONVEYOR

T +31 (0) 416 31 56 56  
www.eschgroup.nl



		IL = RL +				CODE
		10	12	12	14	
	BUITENDRAAD	10	12	12	14	UD
	VERJONGING	3	3	3	3	VJ
	BINNENDRAAD	3	3	3	3	ID
	GLAD	3	3	3	3	GA
	SLEUTELWIJDTE	3	3	3	3	SW
	VEREND	3	3	3	3	VA
	AS Ø	10	11 zk	12	14	

		DRAAGVERMOGEN*	RL
STALEN BUIS	41x60	240 kg	1000 mm
RVS BUIS	41x60	240 kg	1000 mm
KUNSTSTOF BUIS			

## OMSCHRIJVING

Deze conische rol bestaat uit een verzinkt geperst stalen lagerhuis met een stalen conuslager en een stalen asbus, zonder kunststof afdichtkap in een stalen mantel van ca. 41 mm aan de kleine diameter en 60 mm aan de grote diameter.

Toepassing: Bochten voor zwaardere producten. Ook daar waar geen kunststof elementen gebruikt mogen worden is deze rol een oplossing. De buizen zijn tevens leverbaar in RVS en Aluminium; de stalen mantels kunnen ook worden gehard en bekleed.

Keuze oppervlaktebehandelingen:

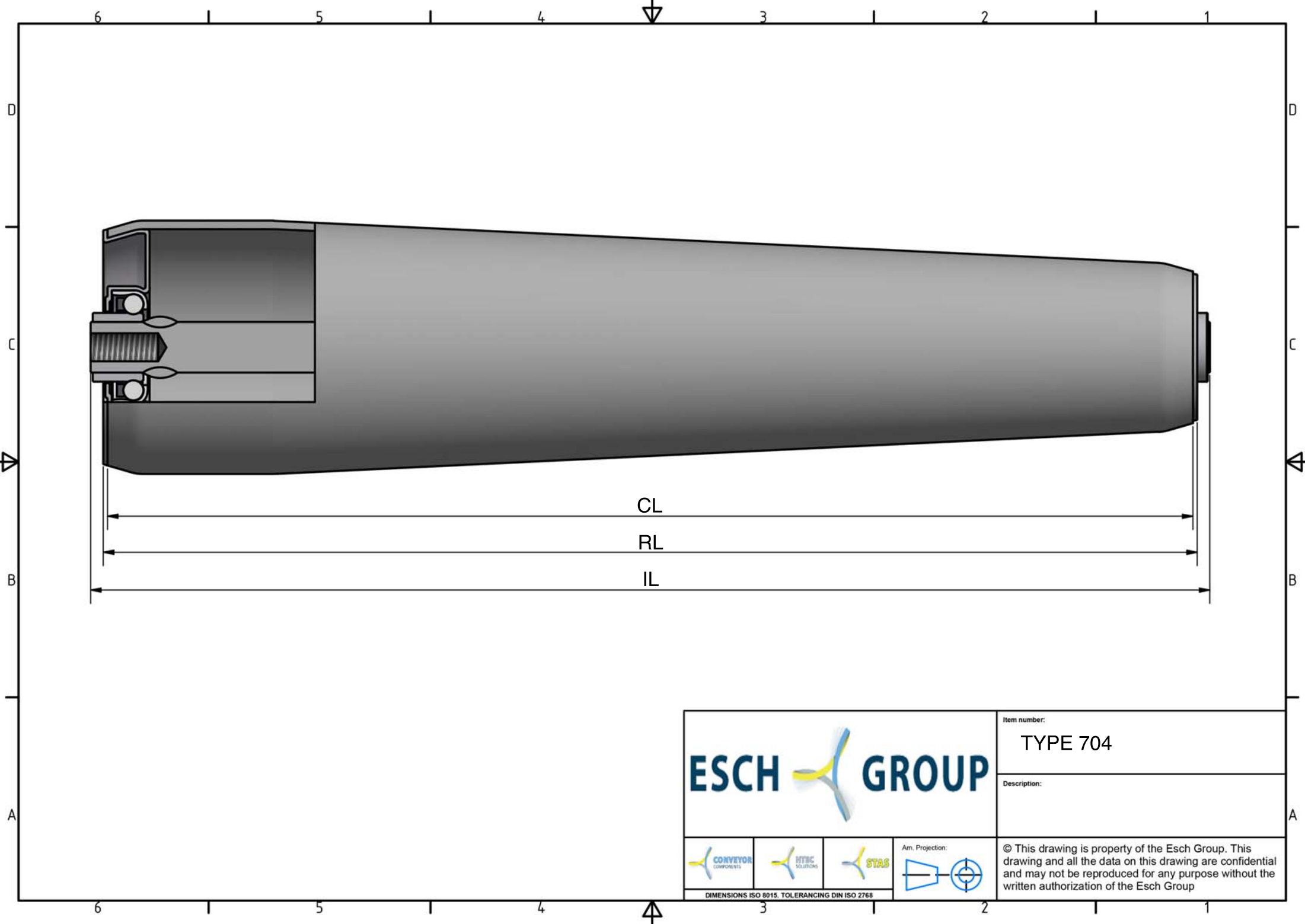
Verchromen





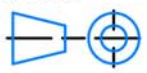
Epoxeren

Elektrolytisch verzinken



\* DRAAGVERMOGEN BIJ VLAKBELASTING  
GEBASEERD OP AANGEGEVEN RL.



			Item number:	TYPE 704
			Description:	
			Ann. Projection: 	© This drawing is property of the Esch Group. This drawing and all the data on this drawing are confidential and may not be reproduced for any purpose without the written authorization of the Esch Group
<small>DIMENSIONS ISO 8015. TOLERANCING DIN ISO 2768</small>				