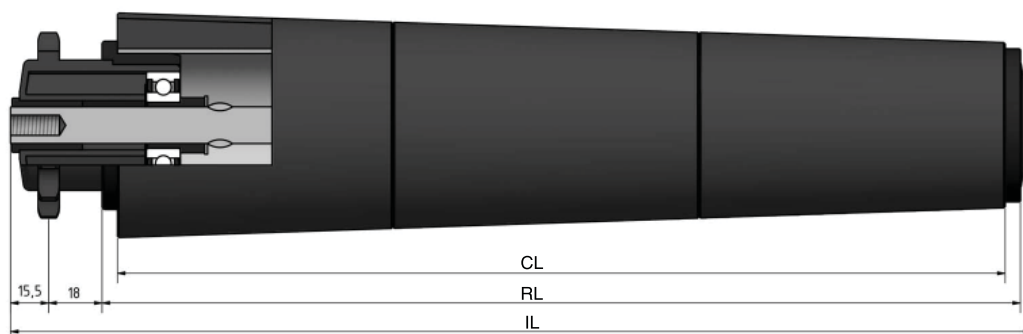


Type 750



		IL = RL +			CODE
	BUITENDRAAD	56	58	70	UD
	VERJONGING	45	45	55	VJ
	BINNENDRAAD	45	45	45	ID
	GLAD				GA
	SLEUTELWIJDTE	10	10	10	SW
	VEREND				VA
	AS Ø	10	12	14	

		DRAAGVERMOGEN*	RL
STALEN BUIS	50 x 1,5	40 kg	1500 mm
RVS BUIS	50 x 1,5	40 kg	1500 mm
KUNSTSTOF BUIS	50 x 2,8	40 kg	600 mm

OMSCHRIJVING

Dubbelrijige aandrijfelement 1/2"x5/16"-14 tanden, steekcirkel=57,07 mm, groefkogellager 6202 of 6003. Rol met **frictie aandrijving**. De frictiedruk is 5 tot 7% van het transportgoed gewicht.

Deze conische rol heeft een binnenradius van 800 mm en bestaat uit maximaal 10 kunststof conische elementen met een maximale rollengte van 990 mm. De begindiameter is 54 mm.

Tegenlagering: Type 190, 200, 201, 202 250, en 300

Keuze oppervlaktebehandelingen basisbuis:
 Verchromen
 Epoxeren
 Elektrolytisch verzinken

750



STAS

T +31 (0) 229 28 29 40
www.eschgroup.nl



HTEC

T +31 (0) 416 31 66 00
www.eschgroup.nl

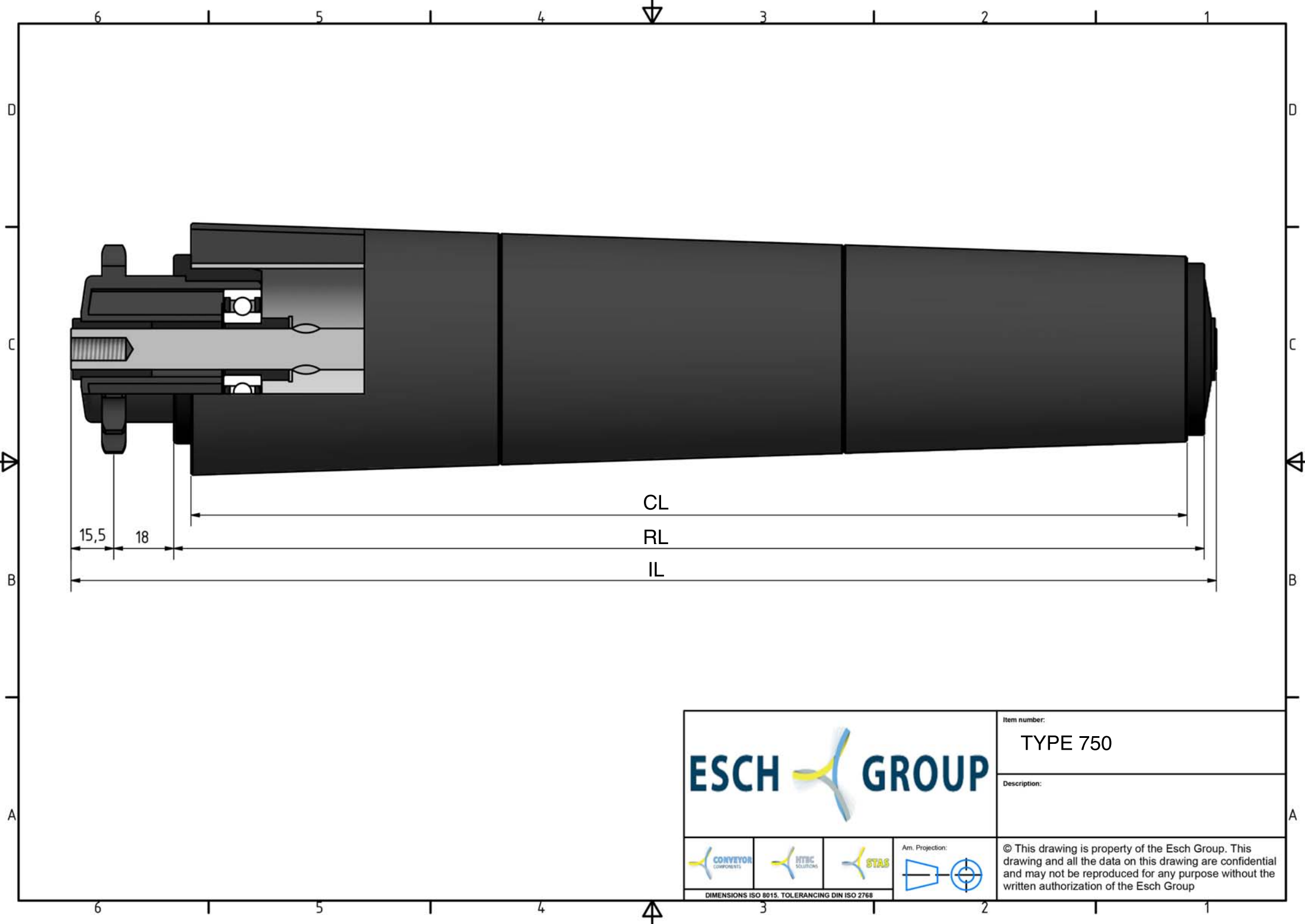






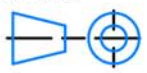
CONVEYOR

T +31 (0) 416 31 56 56
www.eschgroup.nl



* DRAAGVERMOGEN BIJ VLAKBELASTING
 GEBASEERD OP AANGEGEVEN RL.



			Item number:
			TYPE 750
Description:			
			Ann. Projection: 
<small>DIMENSIONS ISO 8015. TOLERANCING DIN ISO 2768</small>			© This drawing is property of the Esch Group. This drawing and all the data on this drawing are confidential and may not be reproduced for any purpose without the written authorization of the Esch Group