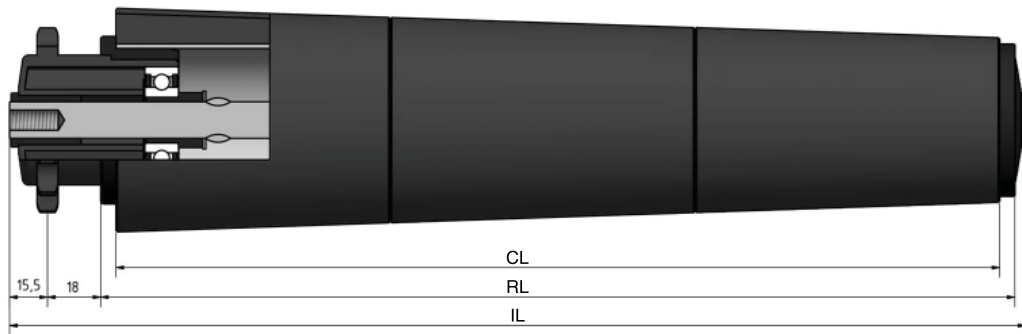


Type 751



STAS

T +31 (0) 229 28 29 40
www.eschgroup.nl



HTEC

T +31 (0) 416 31 66 00
www.eschgroup.nl



CONVEYOR

T +31 (0) 416 31 56 56
www.eschgroup.nl



		IL = RL +			CODE
	BUITENDRAAD	56	58	70	UD
	VERJONGING	45	45	55	VJ
	BINNENDRAAD	45	45	45	ID
	GLAD				GA
	SLEUTELWIJDTE	10	10	10	SW
	VEREND				VA
	AS Ø	10	12	14	

		DRAAGVERMOGEN*	RL
STALEN BUIS	50 x 1,5	40 kg	1500 mm
RVS BUIS	50 x 1,5	40 kg	1500 mm
KUNSTSTOF BUIS	50 x 2,8	40 kg	600 mm

OMSCHRIJVING

Dubbelrijige aandrijfelement 1/2"x5/16"-14 tanden, steekcirkel=57,07 mm, groefkogellager 6202 of 6003. Vaste aandrijving door **perspassing**. Dit type is alleen inzetbaar bij **continu aandrijving** en geen start stop situaties.

Deze conische rol heeft een binnenradius van 800 mm en bestaat uit maximaal 10 kunststof conische elementen met een maximale rollengte van 990 mm. De begindiameter is 54 mm.

Tegenlagering: Type 190, 200, 201, 202 250 en 300

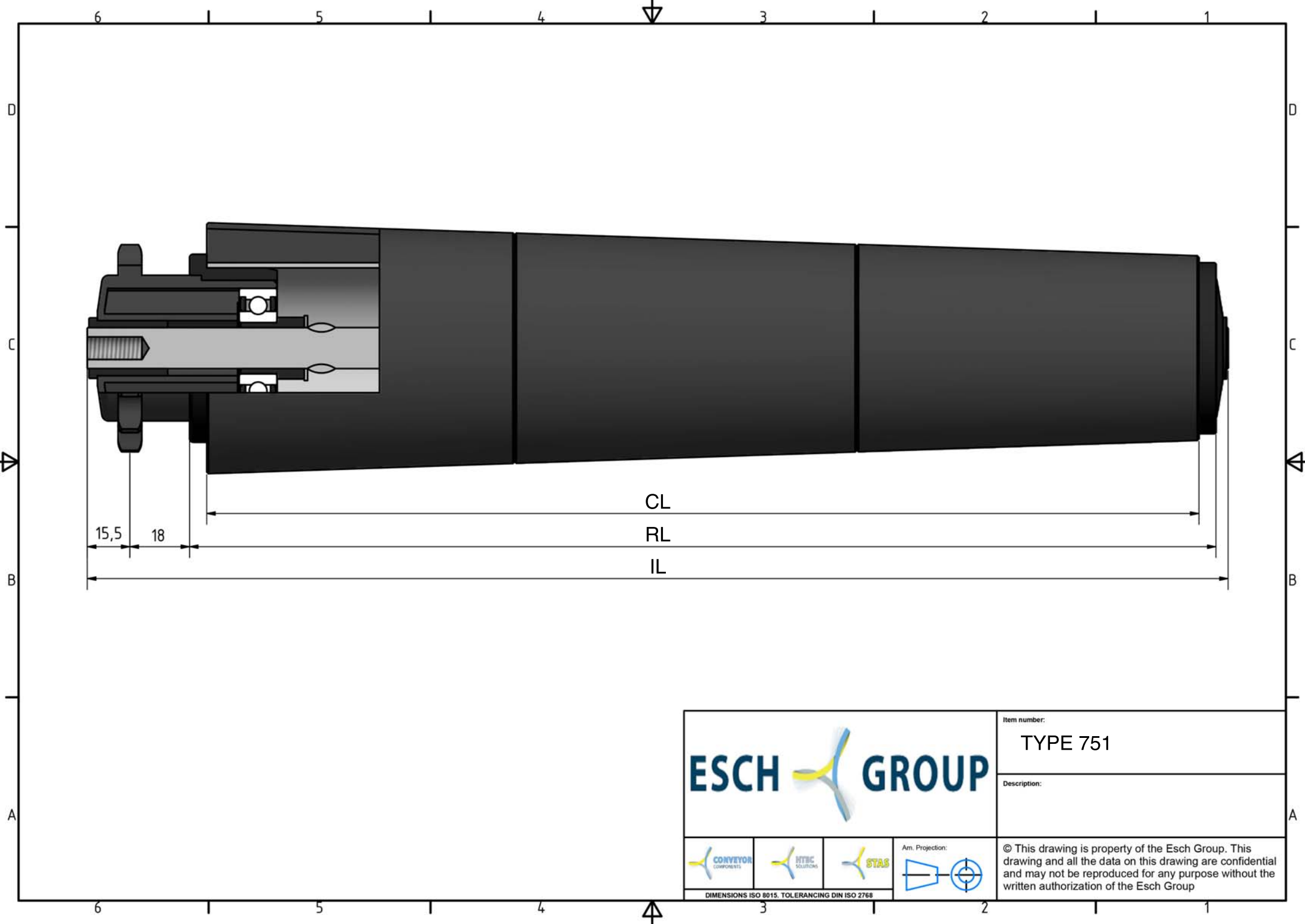
Keuze oppervlaktebehandelingen basisbuis:





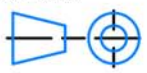
- Verchromen
- Epoxeren
- Elektrolytisch verzinken

751



* DRAAGVERMOGEN BIJ VLAKBELASTING
GEBASEERD OP AANGEGEVEN RL.



			Item number:
			TYPE 751
Description:			
			Ann. Projection: 
<small>DIMENSIONS ISO 8015. TOLERANCING DIN ISO 2768</small>			© This drawing is property of the Esch Group. This drawing and all the data on this drawing are confidential and may not be reproduced for any purpose without the written authorization of the Esch Group