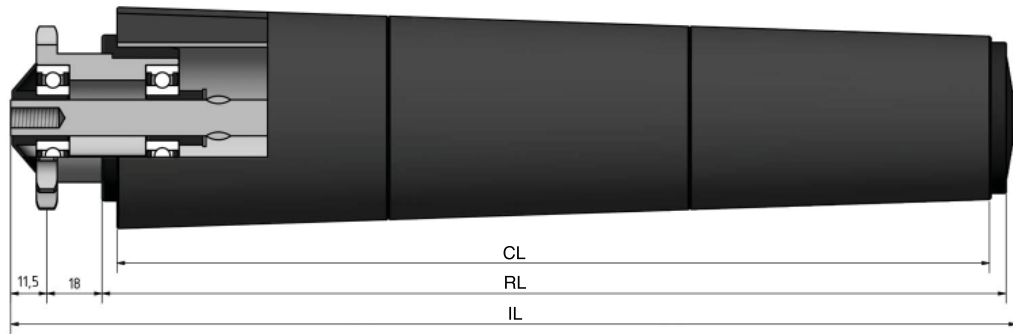


Type 770



		IL = RL +			CODE
	BUITENDRAAD	75	76	78	UD
	VERJONGING	63	63	63	VJ
	BINNENDRAAD	63	63	63	ID
	GLAD				GA
	SLEUTELWIJDTE	63	63	63	SW
	VEREND				VA
	AS Ø	10	12	14	

		DRAAGVERMOGEN*	RL
STALEN BUIS	50 x 1,5	100 kg	1500 mm
RVS BUIS	50 x 1,5	100 kg	1500 mm
KUNSTSTOF BUIS	50 x 2,8	100 kg	1500 mm

OMSCHRIJVING

Dubbelrijige aandrijfelement 1/2"x5/16"-14 tanden, steekcirkel=57,07 mm, groefkogellager 6202 of 6003. Rol met **fRICTIE AANDRIJVING**. De fRICTIEDRUK is 5 tot 7% van het transportgoed gewicht.

Deze conische rol heeft een binnenradius van 800 mm en bestaat uit maximaal 10 kunststof conische elementen met een maximale rollengte van 990 mm. De begindiameter is 54 mm.

Tegenlagering: Type 190, 200, 201, 202, 250, 300 en 312

Keuze oppervlaktebehandelingen basisbuis:

- Verchromen
- Epoxeren
- Elektrolytisch verzinken

770



STAS

T +31 (0) 229 28 29 40
www.eschgroup.nl



HTEC

T +31 (0) 416 31 66 00
www.eschgroup.nl

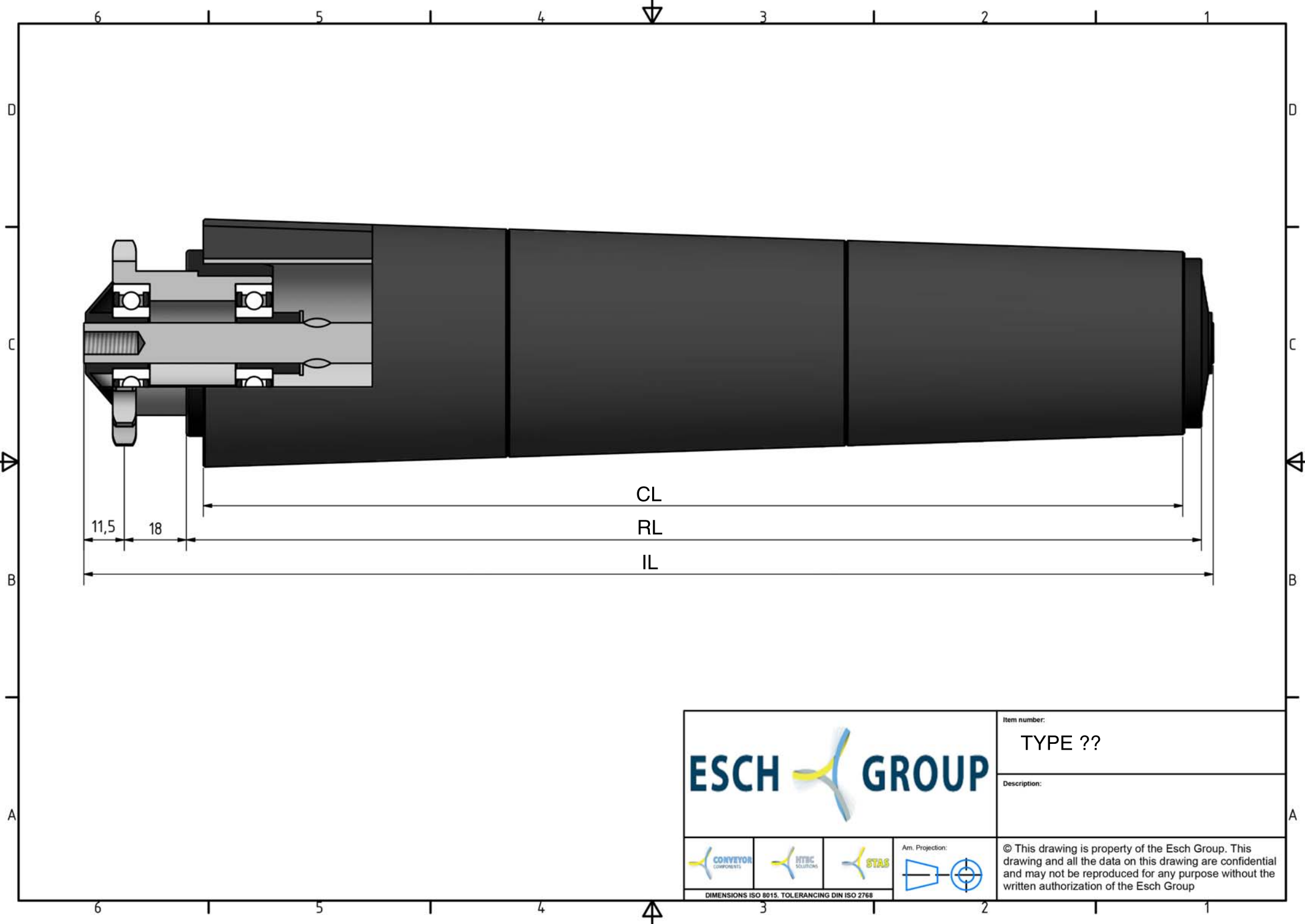






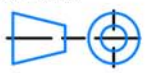
CONVEYOR

T +31 (0) 416 31 56 56
www.eschgroup.nl



* DRAAGVERMOGEN BIJ VLAKBELASTING
GEBASEERD OP AANGEGEVEN RL.



				Item number:	TYPE ??
				Description:	
				© This drawing is property of the Esch Group. This drawing and all the data on this drawing are confidential and may not be reproduced for any purpose without the written authorization of the Esch Group	
DIMENSIONS ISO 8015. TOLERANCING DIN ISO 2768					