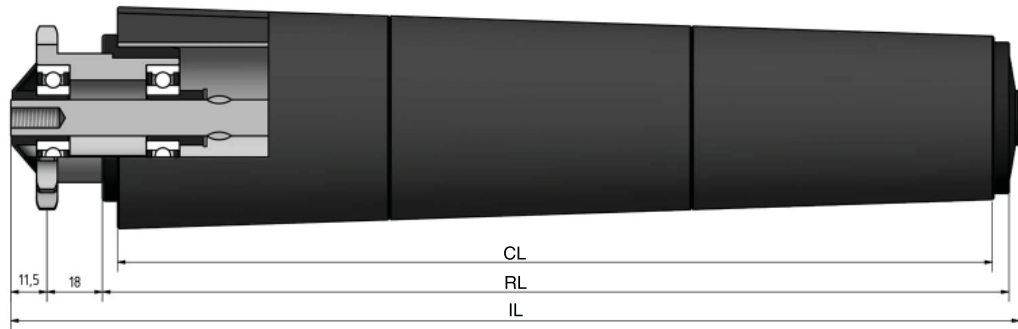


# Type 771



		IL = RL +			CODE
	BUITENDRAAD	74	76	78	UD
	VERJONGING	63	63	63	VJ
	BINNENDRAAD	63	63	63	ID
	GLAD				GA
	SLEUTELWIJDTE	63	63	63	SW
	VEREND				VA
	AS Ø	10	12	14	

		DRAAGVERMOGEN*	RL
STALEN BUIS	50 x 1,5	100 kg	1500 mm
RVS BUIS	50 x 1,5	100 kg	1500 mm
KUNSTSTOF BUIS	50 x 2,8	100 kg	1500 mm

## OMSCHRIJVING

**Dubbelrijige aandrijfelement** 1/2"x5/16"-14 tanden, steekcirkel=57,07 mm, groefkogellager 6202 of 6003. Vaste aandrijving door perspassing. Dit type is alleen inzetbaar bij **continu aandrijving** en geen start stop situaties.

Deze conische rol heeft een binnenradius van 800 mm en bestaat uit maximaal 10 kunststof conische elementen met een maximale rollengte van 990 mm. De begindiameter is 54 mm.

**Keuze tegenlagering:** Type 190, 200, 201, 202, 250, 300 en 312

Keuze oppervlaktebehandelingen basisbuis:  
 Verchromen  
 Epoxeren  
 Elektrolytisch verzinken



771

STAS

T +31 (0) 229 28 29 40  
www.eschgroup.nl



HTEC

T +31 (0) 416 31 66 00  
www.eschgroup.nl

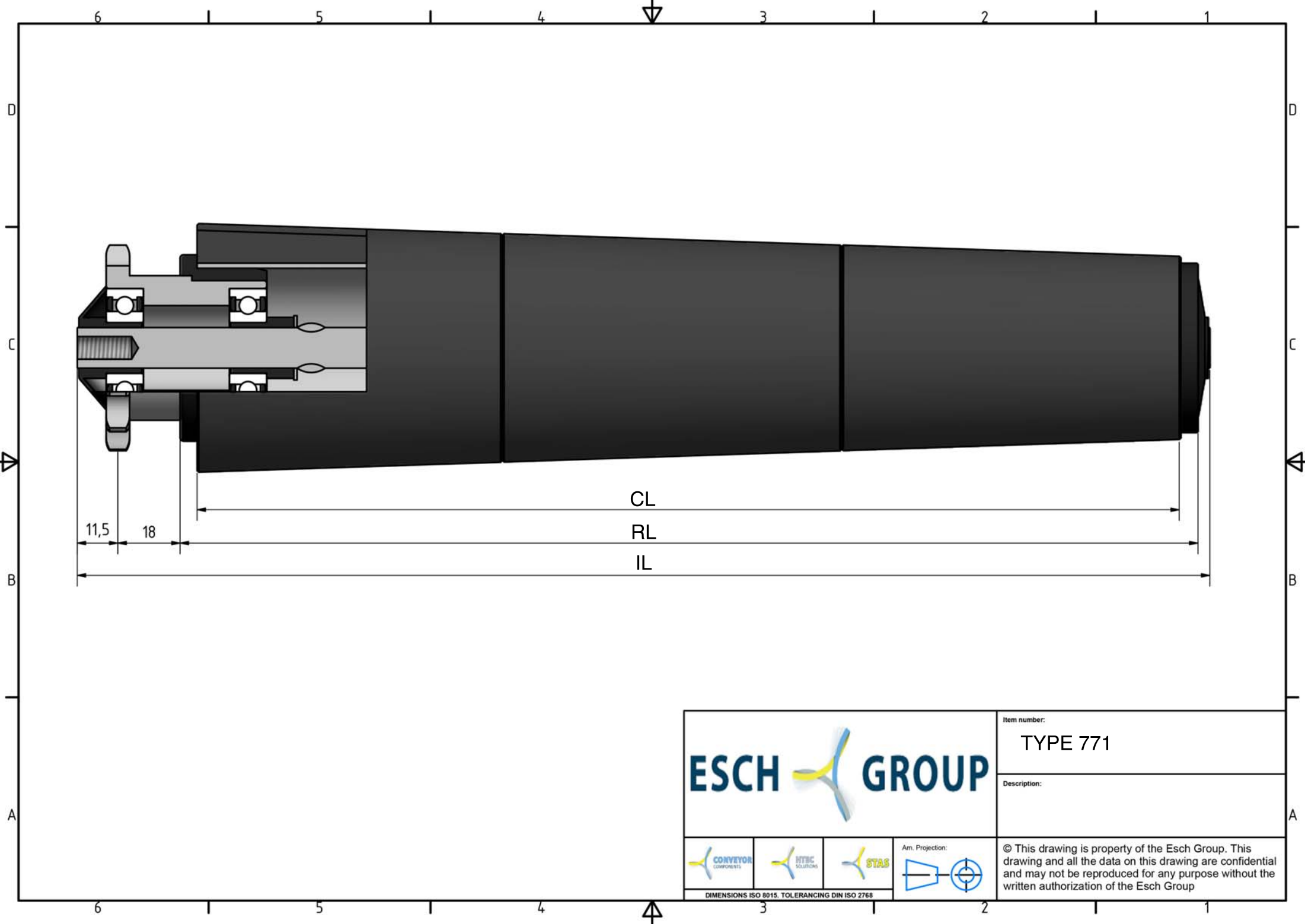






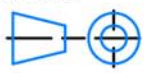
CONVEYOR

T +31 (0) 416 31 56 56  
www.eschgroup.nl



\* DRAAGVERMOGEN BIJ VLAKBELASTING  
 GEBASEERD OP AANGEGEVEN RL.



				Item number: TYPE 771	
				Description:	
				© This drawing is property of the Esch Group. This drawing and all the data on this drawing are confidential and may not be reproduced for any purpose without the written authorization of the Esch Group	
<small>DIMENSIONS ISO 8015. TOLERANCING DIN ISO 2768</small>					